



16121E00

WebCode T1058H

- > Alto grado de protección IP, estándar: IP66/67, IP68 disponible bajo pedido
- > Brida de purga premontada que evita la penetración de agua
- > Fabricado en acero inoxidable resistente a ácidos (AISI 316L)
- > Tamaño y diseño según especificaciones individuales
- > Placa identificadora de acero inoxidable, soldada a la tapa por puntos
- > Varias opciones de conexión a tierra
- > Máxima estabilidad y resistencia a la corrosión
- > Alta seguridad operativa
- > Costes de mantenimiento bajos a lo largo de su vida útil



	ATEX / IECEx					
Zone	0	1	2	20	21	22
Puede utilizarse en		x	x			

Versión	Rango de medición	Número de pedido	Nº de art.	PS
Termostato con tubo capilar - montaje en pared	-20 ... +50 °C	TEF10582580	224972	70
	0 ... +100 °C	TEF10582581	224973	70
	0 ... +200 °C	TEF10582582	224974	70
	-50 ... +300 °C	TEF10582583	224975	70

Protección contra explosiones			
Global (IECEX)			
Gas	IECEX PRE 14.0001 Ex e IIC Gb T6		
Europa (ATEX)			
Gas	Presafe 14ATEX4124 II 2 G Ex e IIC Gb T6		
Certificaciones y aprobaciones	IECEX, ATEX		
Certificaciones			
Potencia de conmutación	Contacto normalmente cerrado (L-2)	16 (2,5) A, cos φ = 1 (0,6)	230 V CA
	Contacto normalmente cerrado (L-4)	2 (0,4) A, cos φ = 1 (0,6)	230 V CA
Máx. conexión de cables	(con virola de cable)		
	Potencia de alimentación	máx. 6 mm ²	
	Cable calefactor (potencia de salida)	máx. 4 mm ²	
	Bornes de tierra	máx. 10 mm ²	
Disposición de contactos	1 conmutador		
Material del envoltorio	AISI 316L / EN1.4404, electropulido		
Grado de protección	IP66 / IP67		
Tubo capilar			
Longitud	1 m		
Diámetro	6 / 1,5 mm		

E6

Datos técnicos

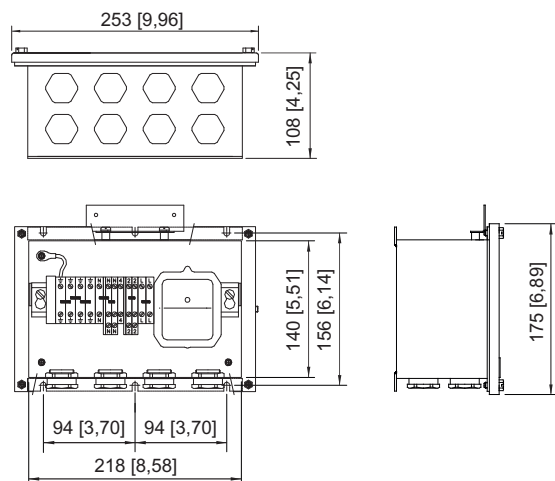
Equipamiento

- 8 tapones de cierre M25, premontados
- 1 prensaestopas tipo E204/3B/M25 EExe, en caja de derivación adjunta.
- 1 tapón respiradero M25 EExe, en caja de derivación adjunta.
- Terminales de conexión para 2 cables eléctricos
- Terminales de conexión para 3 cables eléctricos
- 1 kit de montaje de placa en caja de derivación adjunta.

Peso

aprox. 4,5 kg

Esquema de medidas (todas las medidas en mm [pulgadas]) - Se reserva el derecho a modificaciones



16122E00

TEF 1058 Termostato con tubo capilar - montaje en pared

E6