

# Inspektionsleuchte LED

Reihe 6149/2



- > Extrem lange Lebensdauer durch Einsatz von LEDs
- > Einsatz auch als Maschinenleuchte
- > Sicherer Wegrollschutz im Griff
- > Arretierbare Aufhängehaken
- > Für 110 ... 240 V AC / DC, 24 ... 48 V AC / DC oder 12 V DC
- > Hochleistungs-LEDs im innovativen Design

E2

www.stahl.de



14348E00

Zone	ATEX / IECEx					
	0	1	2	20	21	22
Einsetzbar in		x	x		x	x

**WebCode 6149B**

# Inspektionsleuchte LED

## Reihe 6149/2

### Auswahltablelle

Ausführung	Nennspannung	Temperaturklasse bei Ta =		Max. Oberflächentemperatur		Bestellnummer	Gewicht kg
		40 °C	60 °C	T <sub>O max</sub> bei Ta = 40 °C	T <sub>O max</sub> bei Ta = 60 °C		
Inspektionsleuchte LED Reihe 6149	12 V DC	T4	--	100 °C	--	6149/2-2211-5010	1.400
	24 ... 48 V AC / DC; 50 / 60 Hz	T4	T4	100 °C	100 °C	6149/2-3211-5010	1.400
	24 ... 48 V AC / DC; 50 / 60 Hz	T6	--	80° C	--	6149/2-3411-5010	1.400
	110 ... 240 V AC / DC; 50 / 60 Hz	T4	T4	100 °C	100 °C	6149/2-5211-5010	1.400
	110 ... 240 V AC / DC; 50 / 60 Hz	T6	--	80° C	--	6149/2-5411-5010	1.400

### Bestellnummernergänzung

Schutzkorb	ohne Schutzkorb	6149/ . - . . . - . . . 0
	mit Schutzkorb	6149/ . - . . . - . . . 1
Hinweis	- Inspektionsleuchte wird mit 5 m Anschlusskabel geliefert (weitere Längen auf Anfrage) - Inspektionsleuchte wird ohne Stecker und Schutzkorb geliefert. Stecker bei Bestellung angeben (siehe Zubehör und Ersatzteile).	

### Explosionsschutz

<b>Global (IECEx)</b>	
Gas und Staub	IECEx PTB 07.0018 Ex d IIC T.* Gb Ex tb IIIC T... °C*
<b>Europa (ATEX)</b>	
Gas und Staub	PTB 07 ATEX 1009 ⊕ II 2 G Ex d IIC T.* Gb ⊕ II 2 D Ex tb IIIC T... °C* Db * Oberflächentemperatur und Temperaturklassen siehe Auswahltablelle

### Bescheinigungen und Zulassungen

Bescheinigungen	ATEX, IECEx, Brasilien (UL do Brasil), Kasachstan (GOST-K), Russland (GOST-R), Weißrussland (GOST-B)
-----------------	--

### Technische Daten

Elektrische Daten		6149/2-2 (12V)		6149/2-3 (24 ... 48 V)		6149/2-5 (110 ... 240 V)	
Ausführung		12 ± 10 % V DC		24 ... 48 ± 10 % V AC / DC; 50 / 60 Hz		110 ... 240 ± 10 % V AC / DC ; 50 / 60 Hz	
Bemessungsbetriebsspannung							
Nennbetriebsstrom		12 V	1,3 A	24 V	0,7 A	110 V AC	0,13 A
				48 V	0,3 A	240 V AC	0,07 A
Lichttechnische Daten		6149/2-2 (12V)		6149/2-3 (24 ... 48 V)		6149/2-5 (110 ... 240 V)	
Ausführung		LED - typ. 6000K		LED - typ. 6000K		LED - typ. 6000K	
Lichtstrom		ca. 600 lm		ca. 600 lm		ca. 670 lm	
Beleuchtungsstärke		253 Lux in 1m Abstand		253 Lux in 1m Abstand		285 Lux in 1m Abstand	
Umgebungsbedingungen		6149/2-2 (12V)		6149/2-3 (24 ... 48 V)		6149/2-5 (110 ... 240 V)	
Ausführung		- 40 ... + 40 °C		T4: - 40 ... + 60 °C T6: - 40 ... + 40 °C		T4: - 30 ... + 60 °C T6: - 30 ... + 40 °C	
Umgebungstemperatur							
Mechanische Daten		IP66 / IP67					
Schutzart							
Schutzklasse		II					
Material							
Gehäuserohr		Polycarbonat					
Griffstück		Aluminium					
Verschlusskappe		Aluminium					
Gummigriff		NBR / PVC (EPDM)					
Aufhängehaken		NBR / PVC (EPDM)					

# Inspektionsleuchte LED

Reihe 6149/2




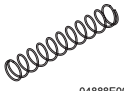
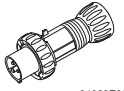
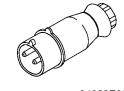
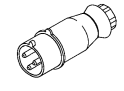
## Technische Daten

### Montage / Installation

Leitungseinführungen  
Anschlussleitung

CMP Kabeleinführung für Gummimantel-, Thermflex- und Drahtgeflechtleitung  
Standard:  
Anschlussleitung, 5 m, Typ H07RN-F,  $\varnothing$  7,7 ... 10 mm, 2 x 1 mm<sup>2</sup>  
Optional:  
Gifas Thermoflex Leitung, 5 m,  
HXSLHXÖ-J,  $\varnothing$  7,7 ... 10 mm, 2 x 1,5 mm<sup>2</sup>  
Helukabel mit Schutzgeflecht Typ SY-JZ, 2 x 1,5 mm<sup>2</sup>

## Zubehör und Ersatzteile

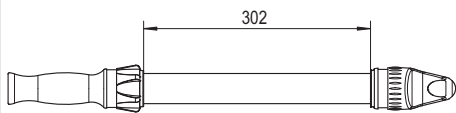
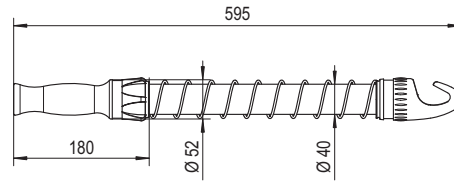
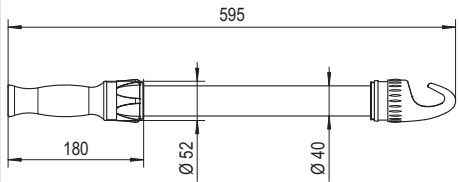
Bezeichnung	Abbildung	Beschreibung	Art.Nr.	Gewicht kg
Montageklammer	 04880E00	Montageklammer aus verzinktem Stahlblech	<b>120535</b>	0.050
Magnetmontageklammer	 04885E00	Montageklammer aus verzinktem Stahlblech mit Magnetfuß	<b>120536</b>	0.100
Schutzkorb	 04888E00	Edelstahl-Schutzkorb, zum zusätzlichen mechanischen Schutz	<b>120509</b>	0.170
Stecker	 04923E00	8570/12-304 3-pol. Stecker, 100 ... 130 V, 50 / 60 Hz, 16 A	<b>150599</b>	0.420
		8570/12-306 3-pol. Stecker, 200 ... 250 V, 50 / 60 Hz, 16 A	<b>150579</b>	0.420
	 04922E00	8575/12-100 2-pol. Stecker, 20 ... 25 V, 16 A	<b>151545</b>	0.220
		8575/12-110 2-pol. Stecker, 20 ... 25 V DC, 16 A	<b>151553</b>	0.220
	 12214E00	8575/12-200 3-pol. Stecker, 20 ... 25 V, 16 A	<b>151486</b>	0.230
		8575/12-212 3-pol. Stecker, 40 ... 50 V, 16 A	<b>151496</b>	0.220

E2

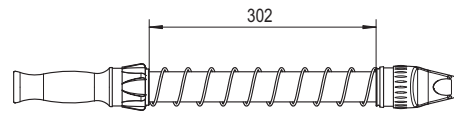
# Inspektionsleuchte LED

Reihe 6149/2

Maßzeichnungen (alle Maße in mm) - Änderungen vorbehalten



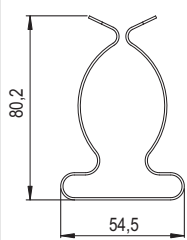
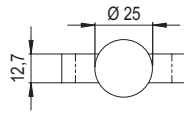
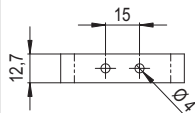
03714E00



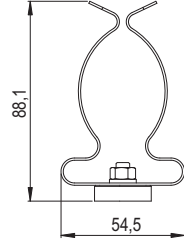
04925E00

Inspektionsleuchte ohne Schutzkorb

Inspektionsleuchte mit Schutzkorb



04926E00



04927E00

Montageklammer

Magnetmontageklammer

Änderungen der technischen Daten, Maße, Gewichte, Konstruktionen und der Liefermöglichkeiten bleiben vorbehalten. Die Abbildungen sind unverbindlich.