


# Kabelziehstutzen

## Reihe LBH

STAHL

### Auswahltabelle

Ausführung	Nennweite	Abmessungen [mm]				Typ	Art.Nr.	Gewicht kg
		Maß B	Maß a	Maß b	Maß A			
Kabelziehstutzen, Reihe LBH, mit 2 x Innengewinde 	NPT 3/4"	95	132	45	165	LBH2	108354	0,404
	NPT 1"	112	132	60	168	LBH3	108355	0,455
	NPT 1 1/2"	132	220	83	265	LBH5	108356	1,142
	NPT 2"	132	220	80	265	LBH6	108357	1,124
	NPT 2 1/2"	250	267	140	363	LBH7	108358	3,659
	NPT 3"	250	267	140	363	LBH8	108359	3,171

### Explosionsschutz

#### Europa (ATEX)

Gas

CESI 03 ATEX 141 U

II 2 G Ex d IIB

#### Bescheinigungen und Zertifikate

Bescheinigungen

ATEX, Kasachstan (TR), Russland (TR), Weißrussland (TR)

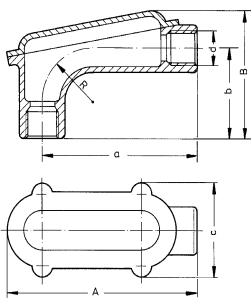
### Technische Daten

#### Mechanische Daten

Material

Aluminium (kupferfrei)

### Maßzeichnungen (alle Maße in mm) - Änderungen vorbehalten



03564E00

Typ	Maße d	Maße						R [mm]
		A [mm]	B [mm]	b [mm]	a [mm]	c [mm]		
LBH2	NPT 3/4"	165	95	45	132	70	21	
LBH3	NPT 1"	168	112	60	132	70	30	
LBH5	NPT 1 1/2"	265	132	83	220	110	70	
LBH6	NPT 2"	265	132	80	220	110	70	
LBH7	NPT 2 1/2"	363	250	140	267	136	96	
LBH8	NPT 3"	363	250	140	267	136	96	

Änderungen der technischen Daten, Maße, Gewichte, Konstruktionen und der Liefermöglichkeiten bleiben vorbehalten. Die Abbildungen sind unverbindlich.

E10

WebCode LBHA