



- Hohe Verfügbarkeit: zuverlässige Motorschütze: 4 kW/400 V
- 3 Hauptkontakte, bis zu 4 Hilfskontakte
- Robust: vibrations sichere Bausteine im korrosionsbeständigen Gehäuse

WebCode **8510B**



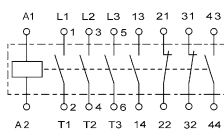
Die Schütze der Reihe 8510/122 von R. STAHL sind robuste, typgeprüfte Standardbausteine zum Schalten von Motoren gemäß AC3. Sie besitzen 3 Hauptkontakte, die durch maximal 4 Hilfskontakte ergänzt werden können. Mit den gut zugänglichen Anschlussklemmen gelingt die Installation einfach und sicher. Das Gehäuse zur vibrations sicheren Schraubbefestigung besteht aus korrosionsbeständigem Material.

	IECE _x / ATEX					
Zone	0	1	2	20	21	22
Installation in		•	•			

Auswahltabelle					
Produktbeschreibung Schallleistung		Schütz 4 kW / 400 V AC3			
Bemessungsbetätigungsspannung	Hauptkontakte	Hilfskontakte	Produkt-Typ	Art. Nr.	Gewicht kg
24 ... 60 V AC/DC	3-polig (3 Schließer)	4 (2 Schließer + 2 Öffner)	8510/122-03-136-710	268656	1,620
100 ... 250 V AC/DC	3-polig (3 Schließer)	4 (2 Schließer + 2 Öffner)	8510/122-03-136-730	268657	1,620
Produktbeschreibung Schallleistung		Schütz 20 A AC1			
Bemessungsbetätigungsspannung	Hauptkontakte	Hilfskontakte	Produkt-Typ	Art. Nr.	Gewicht kg
24 ... 60 V AC/DC	4-polig (2 Schließer+2 Öffner)	2 (1 Schließer + 1 Öffner)	8510/122-03-755-710	270355	1,620
24 ... 60 V AC/DC	4-polig (4 Schließer)	2 (1 Schließer + 1 Öffner)	8510/122-03-745-710	270353	1,850
100 ... 250 V AC/DC	4-polig (2 Schließer+2 Öffner)	2 (1 Schließer + 1 Öffner)	8510/122-03-755-730	270356	1,620
100 ... 250 V AC/DC	4-polig (4 Schließer)	2 (1 Schließer + 1 Öffner)	8510/122-03-745-730	270354	1,620
Produktbeschreibung Schallleistung		Schütz 40 A AC1			
Bemessungsbetätigungsspannung	Hauptkontakte	Hilfskontakte	Produkt-Typ	Art. Nr.	Gewicht kg
24 ... 60 V AC/DC	4-polig (2 Schließer+2 Öffner)	2 (1 Schließer + 1 Öffner)	8510/132-03-555-710	270345	1,620
24 ... 60 V AC/DC	4-polig (4 Schließer)	2 (1 Schließer + 1 Öffner)	8510/132-03-545-710	270343	1,620
100 ... 250 V AC/DC	4-polig (2 Schließer+2 Öffner)	2 (1 Schließer + 1 Öffner)	8510/132-03-555-730	270346	1,620
100 ... 250 V AC/DC	4-polig (4 Schließer)	2 (1 Schließer + 1 Öffner)	8510/132-03-545-730	270344	1,620

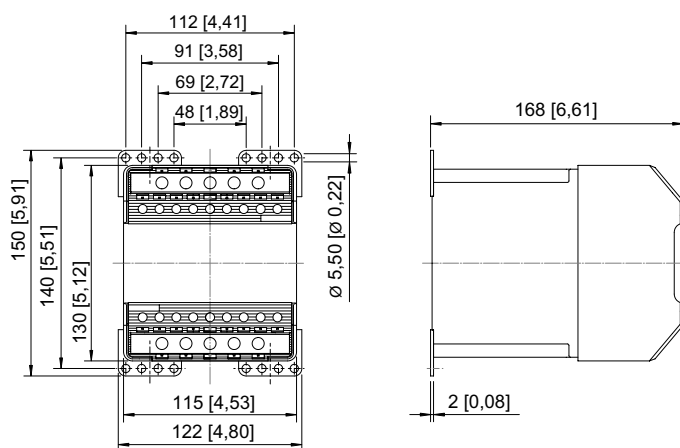
Technische Daten			
Ausführung	4 kW / 400 V AC3	20 A AC1	40 A AC1
Explosionsschutz			
IECEX Gasexplosionsschutz	Ex de IIC	Ex de IIC	Ex de IIC
IECEX Schlagwetterschutz	Ex de I	Ex de I	Ex de I
ATEX Gasexplosionsschutz	⊕ II 2 G Ex de IIC	⊕ II 2 G Ex de IIC	⊕ II 2 G Ex de IIC
ATEX Schlagwetterschutz	⊕ I M2 Ex de I	⊕ I M2 Ex de I	⊕ I M2 Ex de I
Bescheinigungen	ATEX (BVS), Brasilien (ULB), IECEx (BVS), Volksrepublik China (CQST)	ATEX (BVS), Brasilien (ULB), IECEx (BVS), Kanada (FM), USA (FM), Volksrepublik China (CQST)	ATEX (BVS), Brasilien (ULB), IECEx (BVS), Volksrepublik China (CQST)
Elektrische Daten			
Konventioneller thermischer Strom	25 A	20 A	40 A
Umgebungsbedingungen			
Umgebungstemperatur	-20 °C ... +60 °C	-20 °C ... +60 °C	-20 °C ... +60 °C
Mechanische Daten			
Schutzart (IP)	IP20	IP20	IP20
Gehäusematerial	Epoxidharz	Epoxidharz	Epoxidharz
Anschlussklemmen eindrätig max.	10 mm ²	10 mm ²	10 mm ²
Anschlussklemmen feindrätig max.	6 mm ²	6 mm ²	6 mm ²
Anschlussquerschnitt Hilfskontakt eindrätig max.	2,5 mm ²	2,5 mm ²	2,5 mm ²
Anschlussquerschnitt Hilfskontakt feindrätig max.	1,5 mm ²	1,5 mm ²	1,5 mm ²

Technische Zeichnung – Änderungen vorbehalten

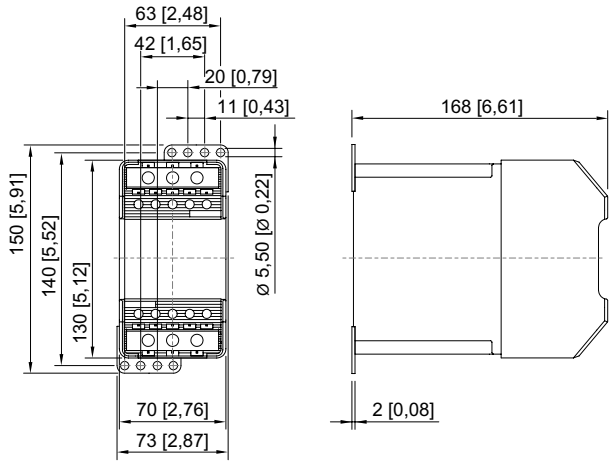


Kontaktbestückung

Maßzeichnung (alle Maße in mm [Zoll]) – Änderungen vorbehalten



8510/132



8510/122