

- Leuchtmittel: Blitzleuchte - XENON (5 J) / LED (6,5 W)
- Zündschutzart: Ex d
- Schutzklasse: IP66/IP67 (IEC 60529 / NEMA 4X)
- Korrosionsbeständiges GRP - Gehäuse
- Edelstahlschutzkorb und Befestigungsbügel inklusive
- 8 lichtverstärkende Fresnel-Linsenfarben bestellbar
- Telefonanlagen-Anschluss / Leitungsüberwachung optional bestellbar

E5

MY R. STAHL FL6SA



Produktreihe **FL6S** liefert optische Alarmsignale, welche zur Alarmierung, Warnung oder als Hinweis auf eine Gerätestörung/-start oder auf jegliche sicherheitstechnische Probleme hinweisen. Das Gerät zeichnet sich durch seine Korrosionsbeständigkeit aus und ist daher besonders geeignet für den Einsatz in rauesten Umgebungen sowohl Onshore und Offshore.

	IECEX / ATEX					
Zone	0	1	2	20	21	22
Installation in		•	•		•	•

Auswahltabelle						
Leuchtmittel		LED				
Linsenfarbe	Produkt-Typ	Bemessungsbetriebsspannung AC	Bemessungsbetriebsspannung DC	Art. Nr.	Gewicht	
Bernstein	FL6S/21-DV0000-AW0003-ST0000-0000	-	21.1 ... 24 V	284523	3.04 kg	
Gelb	FL6S/21-DV0000-YW0003-ST0000-0000	-	21.1 ... 24 V	284529	3.04 kg	
Rot	FL6S/21-DV0000-RR0003-ST0000-0000	-	21.1 ... 24 V	284528	3.04 kg	
Leuchtmittel		Xenon Blitzröhre				
Linsenfarbe	Produkt-Typ	Bemessungsbetriebsspannung AC	Bemessungsbetriebsspannung DC	Art. Nr.	Gewicht	
Bernstein	FL6S/21-D05000-AW0003-ST0000-0000	-	21.1 ... 24 V	284520	3.04 kg	
	FL6S/C-D-050-A-EN-SF-A-ST-00-00-00	-	24 V	225150	3.04 kg	
	FL6S/C-F-050-A-EN-SF-A-ST-00-00-00	-	48 V	225158	3.04 kg	
	FL6S/C-N-050-A-EN-SF-A-ST-00-00-00	230 V	-	225174	3.04 kg	
Blau	FL6S/C-D-050-B-EN-SF-A-ST-00-00-00	-	24 V	225151	3.04 kg	

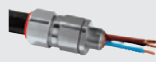
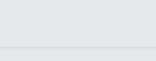

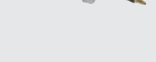
Auswahltabelle					
Leuchtmittel		Xenon Blitzröhre			
Linsefarbe	Produkt-Typ	Bemessungsbetriebsspannung AC	Bemessungsbetriebsspannung DC	Art. Nr.	Gewicht
Gelb	FL6S/21-D05000-YW0003-ST0000-0000	-	21.1 ... 24 V	284522	3.04 kg
	FL6S/C-D-050-Y-EN-SF-A-ST-00-00-00	-	24 V	225148	3.04 kg
	FL6S/C-L-050-Y-EN-SF-A-ST-00-00-00	115 V	-	225164	3.04 kg
	FL6S/C-N-050-Y-EN-SF-A-ST-00-00-00	230 V	-	225172	3.04 kg
Grün	FL6S/C-D-050-G-EN-SF-A-ST-00-00-00	-	24 V	225152	3.04 kg
	FL6S/C-N-050-G-EN-SF-A-ST-00-00-00	230 V	-	225176	3.04 kg
Klar	FL6S/C-D-050-C-EN-SF-A-ST-00-00-00	-	24 V	225146	3.04 kg
	FL6S/C-F-050-C-EN-SF-A-ST-00-00-00	-	48 V	225154	3.04 kg
	FL6S/C-L-050-C-EN-SF-A-ST-00-00-00	115 V	-	225162	3.04 kg
	FL6S/C-N-050-C-EN-SF-A-ST-00-00-00	230 V	-	225170	3.04 kg
Magenta	FL6S/C-D-050-M-EN-SF-A-ST-00-00-00	-	24 V	225153	3.04 kg
Opal	FL6S/C-D-050-O-EN-SF-A-ST-00-00-00	-	24 V	225147	3.04 kg
Rot	FL6S/21-D05000-RW0003-ST0000-0000	-	21.1 ... 24 V	284521	3.04 kg
	FL6S/C-D-050-R-EN-SF-A-ST-00-00-00	-	24 V	225149	3.04 kg
	FL6S/C-F-050-R-EN-SF-A-ST-00-00-00	-	48 V	225157	3.04 kg
	FL6S/C-L-050-R-EN-SF-A-ST-00-00-00	115 V	-	225165	3.04 kg
	FL6S/C-N-050-R-EN-SF-A-ST-00-00-00	230 V	-	225173	3.04 kg

Weitere Gasgruppen-, Blitzenergie- und Spannungs- und Lichtfeldfarbvarianten sind erhältlich, bitte benutzen Sie die Auswahltabelle im Internet unter r-stahl.com. MY R. STAHL FL6SA

Technische Daten				
Ausführung	FL6S/21 24 V DC	FL6S/-L 115 V AC	FL6S/-N 230 V AC	FL6S/-F 48 V DC
Explosionsschutz				
IECEX Gasexplosionsschutz	Ex db IIC T6 / T4 Gb	Ex d IIC T5 / T4 Gb	Ex d IIC T6 ... T4 Gb	Ex d IIC T6 ... T4 Gb
IECEX Staubexplosionsschutz	Ex tb IIIC T80 °C / T100 °C Db	Ex tb IIIC T83 °C / T113 °C Db	Ex tb IIIC T75 °C ... T105 °C Db	Ex tb IIIC T73 °C ... T103 °C Db
ATEX Gasexplosionsschutz	Ⓜ II 2 G Ex db IIC T6 / T4 Gb	Ⓜ II 2 G Ex d IIC T5 / T4 Gb	Ⓜ II 2 G Ex d IIC T6 ... T4 Gb	Ⓜ II 2 G Ex d IIC T6 ... T4 Gb
ATEX Staubexplosionsschutz	Ⓜ II 2 D Ex tb IIIC T80 °C / T100 °C Db	Ⓜ II 2 D Ex tb IIIC T83 °C / T113 °C Db	Ⓜ II 2 D Ex tb IIIC T75 °C ... T105 °C Db	Ⓜ II 2 D Ex tb IIIC T73 °C ... T103 °C Db
Bescheinigungen	ATEX (BVIS), IECEx (BVIS)	ATEX (BAS), IECEx (BAS)	ATEX (BAS), IECEx (BAS)	ATEX (BAS), IECEx (BAS)
Konformitätserklärungen	ATEX (EUK)	ATEX (EUK)	ATEX (EUK)	ATEX (EUK)
IECEX Gasexplosionsschutz 2		Ex d IIC T4 Gb	Ex d IIC T5 Gb	Ex d IIC T5 Gb
IECEX Staubexplosionsschutz 2		Ex tb IIIC T113 °C Db	Ex tb IIIC T90 °C Db	Ex tb IIIC T88 °C Db
ATEX Gasexplosionsschutz 2		Ⓜ II 2 G Ex d IIC T4 Gb	Ⓜ II 2 G Ex d IIC T5 Gb	Ⓜ II 2 G Ex d IIC T5 Gb
ATEX Staubexplosionsschutz 2		Ⓜ II 2 D Ex tb IIIC T113 °C Db	Ⓜ II 2 D Ex tb IIIC T90 °C Db	Ⓜ II 2 D Ex tb IIIC T88 °C Db
Elektrische Daten				
Leitungsüberwachung	Ja	Ja	Ja	Ja
Toleranz	-10 ... 10 %	-10 ... 10 %	-10 ... 10 %	-10 ... 10 %

Technische Daten				
Ausführung	FL6S/21 24 V DC	FL6S/-L 115 V AC	FL6S/-N 230 V AC	FL6S/-F 48 V DC
Umgebungsbedingungen				
Umgebungstemperatur °C	-60 – 50 °C	-60 – 40 °C	-60 – 40 °C	-60 – 40 °C
Umgebungstemperatur	-60 °C ... +50 °C (T6) -60 °C ... +70 °C (T4)	-60 °C ... +40 °C (T5) -60 °C ... +55 °C (T4)	-60 °C ... +40 °C (T6) -60 °C ... +55 °C (T5) -60 °C ... +70 °C (T4)	-60 °C ... +40 °C (T6) -60 °C ... +55 °C (T5) -60 °C ... +70 °C (T4)
Funktionale Umgebungstemperatur	-40 °C ... +50 °C (T6) -40 °C ... +70 °C (T4)	-55 °C ... +40 °C (T5) -55 °C ... +55 °C (T4)	-55 °C ... +40 °C (T6) -55 °C ... +55 °C (T5)	-50 °C ... +40 °C (T6) -50 °C ... +55 °C (T5)
Mechanische Daten				
Schutzart (IP) (IEC 60529)	IP66	IP66/IP67	IP66/IP67	IP66/IP67
Schutzklasse	II / PA-Anschluss	II / PA-Anschluss	II / PA-Anschluss	II / PA-Anschluss
Gehäusematerial	Polyester, glasfaserverstärkt	Polyester (GRP), glasfaserverstärkt	Polyester (GRP), glasfaserverstärkt	Polyester (GRP), glasfaserverstärkt
Gehäuse Farbe	schwarz	schwarz	schwarz	schwarz
Dichtungsmaterial	rot Silicone 70	rot Silicone 70	rot Silicone 70	rot Silicone 70
Material Lichthaube	Polycarbonat, prismatisch	Polycarbonat, prismatisch	Polycarbonat, prismatisch	Polycarbonat, prismatisch
Material Schutzkorb	Edelstahl	Edelstahl	Edelstahl	Edelstahl
Anschlussklemmen eindrätig max.	2,5 mm ²	2,5 mm ²	2,5 mm ²	2,5 mm ²
Anschlussklemmen feindrätig max.	2,5 mm ²	2,5 mm ²	2,5 mm ²	2,5 mm ²
Dichtung	O-Ringdichtung	O-Ringdichtung	O-Ringdichtung	O-Ringdichtung
Montage / Installation				
Material Befestigungsteile	Edelstahl	Edelstahl	Edelstahl	Edelstahl
Hinweis Befestigung	beigelegt	beigelegt	beigelegt	beigelegt
Anschlussart	Push in	Schraubklemme	Schraubklemme	Schraubklemme
Komponenten				
Bohrungen	2 x M20	2 x M20	2 x M20	2 x M20
Kabelverschraubungen	als Zubehör bestellbar	als Zubehör bestellbar	als Zubehör bestellbar	als Zubehör bestellbar
Verschlussstopfen	2 x Staubschutzkappe	2 x Staubschutzkappe	2 x Staubschutzkappe	2 x Staubschutzkappe

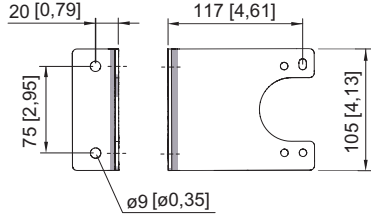
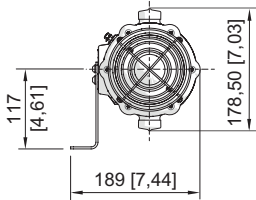
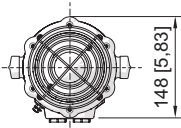
Weitere technische Daten finden Sie im Internet unter r-stahl.com. MY R. STAHL FL6SA

Zubehör				
Abbildung	Beschreibung	Art. Nr.	Gewicht	
Kabelverschraubung aus Metall				
	Ex d & Ex e Kabeleinführung mit Vergussmasse für alle Arten von armierten Kabeln (SWA, Geflecht, Band) (Messing vernickelt) Typ 20PX2K, M20 x 1,5	109428	240 g	
	Ex d & Ex e Kabeleinführungen mit RapidEx Dichtungssystem für alle Arten von armierten Kabeln und Kabeln mit Drahtgeflechtarmierung (Messing vernickelt) Typ 20PX2K-REX, M20 x 1,5	246649	240 g	
	Ex d & Ex e Kabeleinführung mit Vergussmasse für alle Arten von nicht armierten Kabeln und Kabeln mit Drahtgeflechtarmierung (Messing vernickelt) Typ 20PXSS2K, M20 x 1,5	109441	200 g	
	Ex d & Ex e Kabeleinführungen mit RapidEx Dichtungssystem für alle Arten von armierten Kabeln und Kabeln mit Drahtgeflechtarmierung (Messing vernickelt) Typ 20PXSS2K-REX, M20 x 1,5	246605	200 g	

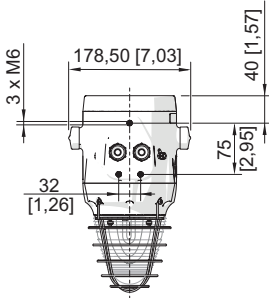
Zubehör			
Abbildung	Beschreibung	Art. Nr.	Gewicht
Montagezubehör			
	L-Winkel aus Edelstahl, Standardausführung	221711	287 g
	L-Winkel aus Edelstahl, lange Ausführung	247371	280 g
	Adapterplatte für Rohrschellen-Befestigung	256519	630 g
	Rohrschelle, R 1 1/4"	120812	500 g
	Rohrschelle, R 1 1/2"	120819	470 g
	Rohrschelle, R 2"	120823	500 g
Ersatzteile			
Abbildung	Beschreibung	Art. Nr.	Gewicht
Fresnel-Linse			
	Fresnel-Linse bernstein Ersatz	292060	180 g
	Fresnel-Linse blau Ersatz	292141	180 g
	Fresnel-Linse grün Ersatz	292143	180 g
	Fresnel-Linse klar Ersatz	292144	180 g
	Fresnel-Linse rot Ersatz	292147	180 g
	Fresnel-Linse gelb Ersatz	292142	180 g
Leiterplatte			
	Anschluss-Leiterplatte	223579	20 g
	Elektronik-Leiterplatte, 24 V DC 5J (verfügbar für FL6S, FX15, YL6S)	223635	80 g
	Elektronik-Leiterplatte, 115 V AC, 5 Joule	223632	118 g
	Elektronik-Leiterplatte, 230 V AC, 5 Joule	223580	100 g
Leuchtmittel			
	Xenon-Lampe	223636	6 g

Maßzeichnung (alle Maße in mm [Zoll]) – Änderungen vorbehalten

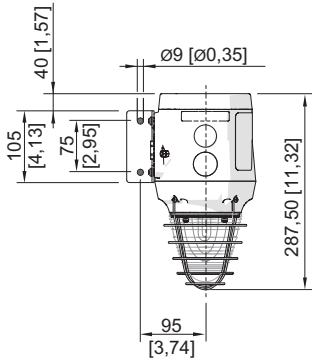
E5



L-Bügel



GRP Optisches Signal Reihe FL6S ohne L-Bügel



GRP Optisches Signal Reihe FL6S mit L-Bügel