



- Ex-d- und Ex-e-Adapter aus Metall
- Große Auswahl an Gewindearten und -größen
- Einsatztemperaturbereich -60 ... +200 °C
- Weltweit zertifiziert nach IECEx, ATEX, UL und cCSAus

E10

## MY R. STAHL 737DB



Die metallischen Ex-d- und Ex-e-Adapter der Reihe 737 erlauben die Anpassung von Gewindegrößen und -arten. Hierfür steht eine große Auswahl unterschiedlicher Ausführungen zur Verfügung. Sie sind weltweit gemäß IECEx, ATEX, UL und cCSAus gekennzeichnet.

	IECEx / ATEX					
Zone	0	1	2	20	21	22
Installation in		•	•	•	•	•

Auswahltable					
Werkstoff		Edelstahl			
Außengewinde	Innengewinde	Schlüsselweite	Art. Nr.	Gewicht	
M20	M25	30 mm	252996	1 kg	
	NPT1/2	24 mm	252997	55 g	
M25	NPT3/4	30 mm	225053	133 g	
M32	NPT1	41 mm	252998	100 g	
Werkstoff		Messing vernickelt			
Außengewinde	Innengewinde	Schlüsselweite	Art. Nr.	Gewicht	
M16	M20	24 mm	252965	50 g	
	M25	30 mm	252966	75 g	
	NPT1/2	24 mm	252992	50 g	
M25	NPT3/4	31,5 mm	252993	100 g	
	M32	37,6 mm	252967	75 g	
	NPT3/4	30 mm	252994	133 g	
M32	M40	46 mm	252968	100 g	
	NPT1	41 mm	252995	1 kg	
M40	M50	60 mm	252969	200 g	
NPT1/2	M20	27 mm	252999	50 g	

Technische Daten	
Explosionsschutz	
IECEx Gasexplosionsschutz	Ex eb IIC Gb

## Technische Daten

### Explosionsschutz

IECEX Gasexplosionsschutz 2	Ex db IIC Gb
IECEX Staubexplosionsschutz	Ex ta IIIC Da
IECEX Schlagwetterschutz	Ex db I Mb
IECEX Schlagwetterschutz 2	Ex eb I Mb
ATEX Gasexplosionsschutz	⊕ II 2 G Ex eb IIC Gb
ATEX Gasexplosionsschutz 2	⊕ II 2 G Ex db IIC Gb
ATEX Staubexplosionsschutz	⊕ II 1 D Ex ta IIIC Da
ATEX Schlagwetterschutz	⊕ I M2 Ex db I Mb
ATEX Schlagwetterschutz 2	⊕ I M2 Ex eb I Mb

Hinweis Die Produktbescheinigungen und Zertifikate können auf der Homepage des Herstellers heruntergeladen werden ([www.cmp-products.com](http://www.cmp-products.com))

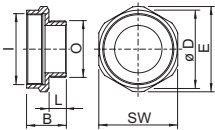
### Umgebungsbedingungen

Umgebungstemperatur -60 °C ... +200 °C

### Mechanische Daten

Schutzart (IP)	IP66
Schutzart Hinweis	IP67 & IP68 Montage gemäß den Vorgaben des Herstellers CMP. Die angegebenen Schutzarten werden nur erfüllt, wenn CMP-Installationszubehör verwendet wird.
Silikonfrei	Ja

## Maßzeichnung (alle Maße in mm [Zoll]) – Änderungen vorbehalten



O = Außengewinde I = Innengewinde  
 SW = Schlüsselweite E = Eckmaß B = Länge  
 L = Gewindelänge