

8146/1051 Art. Nr. 278800



- Vielseitige Ex-e-Klemmenkästen in verschiedenen Größen und Höhen
- Schutzart IP66
- Individuelle Bestückung nach Kundenanforderung
- Gehäuse mit unverlierbaren Deckelschrauben
- Bei Bedarf Flansche an den Gehäuseseiten möglich

MY R. STAHL 8146S



Die Klemmenkästen der Reihe 8146 von R. STAHL bestehen aus hochwertigem, glasfaserverstärktem Polyesterharz und sind ideal für den Einsatz in rauen Umgebungsbedingungen. Mit acht Grundgrößen mit verschiedenen Höhen sind sie vielseitig einsetzbar. Nach Kundenbedarf werden sie mit Reihenklemmen bis zu 300 mm² bestückt, optional sind auch Flansche an mehreren Gehäuseseiten möglich.

Technische Daten

Explosionsschutz

Geltungsbereich	Europäische Union (ATEX) IECEX NEC® CE Code
Einsatzbereich (Zonen)	1, 2, 21, 22
IECEX Bescheinigung Gas	IECEX PTB 06.0046
IECEX Gasexplosionsschutz	Ex eb IIC T6 ... T4 Gb
Sertifizierung IECEX støv	IECEX PTB 06.0046
IECEX Staubexplosionsschutz	Ex tb IIIC T80 °C ... T135 °C Db
ATEX Bescheinigung Gas	PTB 01 ATEX 1016
ATEX Gasexplosionsschutz	⊕ II 2 G Ex eb IIC T6 ... T4 Gb
ATEX Bescheinigung Staub	PTB 01 ATEX 1016
ATEX Staubexplosionsschutz	⊕ II 2 D Ex tb IIIC T80 °C ... T135 °C Db
Bescheinigung ULus	E177642
Bescheinigung cUL	E177642
Kennzeichnung ULus	Class I, Zone 1 AEx e IIC T6, T5 Class I, Div. 2, Groups A,B,C,D Class II, Div. 2, Groups F,G Class III Enclosure Type 3, 4, 4X
Kennzeichnung cUL	Class I, Zone 1 Ex e IIC T6, T5 Class I, Div. 2, Groups A,B,C,D Class II, Div. 2, Groups F,G Class III Enclosure Type 3, 4, 4X
Bescheinigungen	ATEX (PTB), IECEX (PTB), Indien (PESO), Kanada (UL), Korea (KGS), Taiwan (ITRI), USA (UL)
Schiffszulassung	DNV

8146/1051 Art. Nr. 278800

Elektrische Daten

Bemessungsbetriebsspannung AC IEC	690 V
Bemessungsbetriebsspannung AC UL	600 V
Bemessungsbetriebsstrom UL	65 A
Strombelastbarkeit IEC	max. 54 A
Strombelastbarkeit NEC, CEC	max. 65 A

Umgebungsbedingungen

Umgebungstemperatur	-50 °C ... +40 °C (T6) (T80 °C) -50 °C ... +55 °C (T5) (T95 °C) -50 °C ... +75 °C (T4) (T135 °C)
Umgebungstemperatur	-58°F ... +104°F (T6) (T80 °C) -58°F ... +131°F (T5) (T95 °C) -58°F ... +167°F (T4) (T135 °C)

Mechanische Daten

Schutzart IP (IEC 60529)	IP66
Schutzart (IP) UL	IP66
Gehäusematerial	Polyesterharz, glasfaserverstärkt
Gehäuse Farbe	dunkelgrau
Entflammbarkeit gemäß	IEC/EN 60695 UL 94 ASTM D635
Silikonfrei	Nein
Anschlussquerschnitt	10 mm ²
Anschlussquerschnitt AWG	8 AWG
Deckelstärke	2,8 mm
Deckelstärke Zoll	0,11 in
Wandstärke	2,8 mm
Wandstärke Zoll	0,11 in
Breite	170 mm
Breite Zoll	6,692 in
Höhe	170 mm
Höhe Zoll	6,692 in
Tiefe	91 mm
Tiefe Zoll	3,583 in
Gewicht	8 kg
Gewicht	17,64 lb

Montage / Installation

Deckelschraube 1 Anzugsdrehmoment	4,5 N · m
Deckelschraube 1 Anzugsdrehmoment lbf in	39,83 lbf in

Komponenten

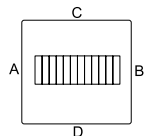
Flansche und Platten	ohne Flansch
Einführungen Einbaumöglichkeiten/Seite	ohne Bohrungen
Tragschiene	35 x 133 mm (1x)
Tragschiene Zoll	1,38 x 5,24 " (1x)
Klemmen Typ 1	1 x Phoenix UT 2-Leiter 10 mm ² grau

8146/1051 Art. Nr. 278800

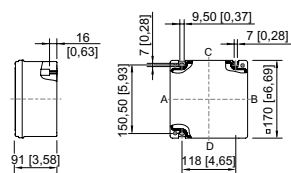
Komponenten

Klemmen PE Typ 1	1 x Phoenix UT PE 2-Leiter 10 mm ² grün-gelb
------------------	--

Technische Zeichnung – Änderungen vorbehalten



Maßzeichnung (alle Maße in mm [Zoll]) – Änderungen vorbehalten



8146/.051

Änderungen der technischen Daten, Maße, Gewichte, Konstruktionen und der Liefermöglichkeiten bleiben vorbehalten. Die Abbildungen sind unverbindlich.