

Signalgeräte



Kombinationssignalgerät Hupe/Blitzleuchte LED

Druckfest gekapselt

YL6S/21-DV0000-YW0003-ST0000-0000 Art. Nr. 284532



- Leuchtmittel: Blitzleuchte - XENON (5 J) / LED (6,5 W)
- Hupe: Omnidirektional / max. 110 dB(A)
- Zündschutzart: Ex d
- Schutzklasse: IP66 (IEC 60529 / NEMA 4X)
- Korrosionsbeständiges GRP-Gehäuse
- Edelstahlschutzkorb und Befestigungsbügel inklusive
- 8 lichtverstärkende Fresnel-Linsenfarben bestellbar
- 32 standardisierte Signaltöne vorkonfiguriert (PFEER / UKOOA kompatibel)
- Unabhängige Signaltöne wählbar (2 bei AC-, 3 bei DC-Varianten)
- Signalton-Reduktion bis zu 18 dB(A) einstellbar
- Telefonanlagen-Anschluss / Leitungsüberwachung optional bestellbar

MY R. STAHL YL6SA



Produktreihe YL6S liefert akustische und optische Alarmsignale, die zur Alarmierung, Warnung oder als Hinweis auf eine Gerätestörung/-start oder auf jegliche sicherheitstechnische Probleme hinweisen. Die akustischen und optischen Signale können unabhängig oder in Kombination betrieben werden. Das Gerät zeichnet sich durch seine Korrosionsbeständigkeit aus und ist daher besonders geeignet für den Einsatz in rauesten Umgebungen sowohl Onshore und Offshore.

Technische Daten

Explosionsschutz

Geltungsbereich	Europäische Union (ATEX) IECEX
Einsatzbereich (Zonen)	1 2 21 22
IECEX Bescheinigung Gas	IECEX EPS 20.0036X
IECEX Gasexplosionsschutz	Ex db IIC T6 / T4 Gb
IECEX Bescheinigung Staub	IECEX EPS 20.0036X
IECEX Staubexplosionsschutz	Ex tb IIIC T80 °C / T100 °C Db
ATEX Bescheinigung Gas	EPS 20 ATEX 1 076 X
ATEX Gasexplosionsschutz	⊕ II 2 G Ex db IIC T6 / T4 Gb
ATEX Bescheinigung Staub	EPS 20 ATEX 1 076 X
ATEX Staubexplosionsschutz	⊕ II 2 D Ex tb IIIC T80 °C / T100 °C Db
Bescheinigungen	ATEX (BVIS), IECEX (BVIS)
Konformitätserklärungen	ATEX (EUK)

Elektrische Daten

Bemessungsbetriebsspannung DC	21.1 ... 24 V
Bemessungsbetriebsstrom	1500 mA
Leitungsüberwachung	Ja
Toleranz	-10 ... 10 %

Akustische Daten

Schalldruckpegel	max. 110 dB(A) @ 1m
Tonwahl	über DIL-Schalter
Tonstufe	4

Signalgeräte

Kombinationssignalgerät Hupe/Blitzleuchte LED

Druckfest gekapselt

YL6S/21-DV0000-YW0003-ST0000-0000 Art. Nr. 284532



Akustische Daten

Lautstärkeregelung	max. -18 dB(A) Abgleich
Lautstärke-Anpassung	via DIL Schalter

Lichttechnische Daten

Leuchtmittel	LED
Blitzfrequenz	1 Hz 1,5 Hz 2 Hz Doppelblitz 1 Hz Doppelblitz 2 Hz Dreifachblitz 1 Hz Dreifachblitz 2 Hz
Lichtstärke effektiv (1 Hz, Blitz)	217 cd

Umgebungsbedingungen

Umgebungstemperatur	-60 °C ... +50 °C (T6) -60 °C ... +70 °C (T4)
Funktionale Umgebungstemperatur	-40 °C ... +50 °C (T6) -40 °C ... +70 °C (T4)

Mechanische Daten

Schutzart (IP) (IEC 60529)	IP66
Gehäusematerial	Polyester, glasfaserverstärkt
Gehäuse Farbe	schwarz
Silikonfreiheit	Silikonhaltig
Material Horn	ABS, flammhemmend
Material Lichthaube	Polycarbonat, prismatisch
Material Schutzkorb	Edelstahl
Anschlussklemmen eindrätig max.	2,5 mm ²
Anschlussklemmen feindrätig max.	2,5 mm ²
Breite	178,5 mm
Höhe	403 mm
Länge	145 mm
Linsenfarbe	Gelb
Gewicht	4.44 kg
Gewicht	9,79 lb

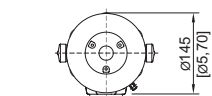
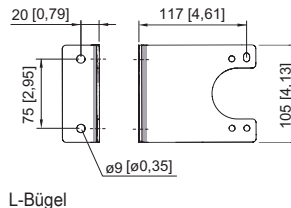
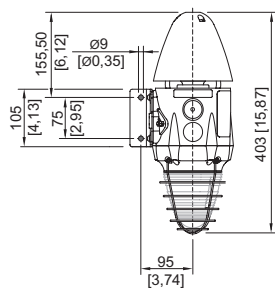
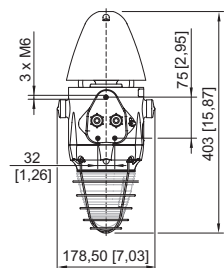
Montage / Installation

Anschlussart	Push in
Material Befestigungsteile	Edelstahl
Hinweis Befestigung	beigelegt

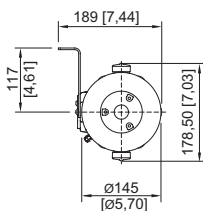
Komponenten

Bohrungen	2 x M20
Kabelverschraubungen	als Zubehör bestellbar
Verschlussstopfen	2 x Staubschutzkappe
Zubehör	ohne

Maßzeichnung (alle Maße in mm [Zoll]) – Änderungen vorbehalten




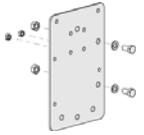



GRP Kombinationssignal Reihe YL6S ohne L-Bügel



GRP Kombinationssignal Reihe YL6S mit L-Bügel

Zubehör

Kabelverschraubung aus Metall		Art. Nr.
	Ex d & Ex e Kabeleinführung mit Vergussmasse für alle Arten von armierten Kabeln (SWA, Geflecht, Band) (Messing vernickelt) Typ 20PX2K, M20 x 1,5	109428
	Ex d & Ex e Kabeleinführungen mit RapidEx Dichtungssystem für alle Arten von armierten Kabeln und Kabeln mit Drahtgeflechtarmierung (Messing vernickelt) Typ 20PX2K-REX, M20 x 1,5	246649
	Ex d & Ex e Kabeleinführung mit Vergussmasse für alle Arten von nicht armierten Kabeln und Kabeln mit Drahtgeflechtarmierung (Messing vernickelt) Typ 20PXSS2K, M20 x 1,5	109441
	Ex d & Ex e Kabeleinführungen mit RapidEx Dichtungssystem für alle Arten von armierten Kabeln und Kabeln mit Drahtgeflechtarmierung (Messing vernickelt) Typ 20PXSS2K-REX, M20 x 1,5	246605
Montagezubehör		Art. Nr.
	L-Winkel aus Edelstahl, Standardausführung	221711
	L-Winkel aus Edelstahl, lange Ausführung	247371
	Adapterplatte für Rohrschellen-Befestigung	256519
	Rohrschelle, R 1 1/4"	120812
	Rohrschelle, R 1 1/2"	120819
	Rohrschelle, R 2"	120823

Ersatzteile

Signalgeräte

Kombinationssignalgerät Hupe/Blitzleuchte LED

Druckfest gekapselt

YL6S/21-DV0000-YW0003-ST0000-0000 Art. Nr. 284532



Fresnel-Linse

Art. Nr.



Fresnel-Linse rot Ersatz

292147

Fresnel-Linse gelb Ersatz

292142

Leuchtmittel

Art. Nr.



Xenon-Lampe

223636

Montageset Formhorn

Art. Nr.



Formhorn YA60 / YL60 / YA6S / YL6S Ersatz
ATEX

213457

Änderungen der technischen Daten, Maße, Gewichte, Konstruktionen und der Liefermöglichkeiten bleiben vorbehalten. Die Abbildungen sind unverbindlich.