

Beleuchtung

Langfeldleuchte mit LED

GRP

6402/4144-6100-152-1110-11-850S Art. Nr. 285112



- Modernste LED-Technologie mit hoher Lichtausbeute und langer Lebensdauer
- Extrem hohe Leuchteneffizienz
- Leuchtenlichtstrom nach 100.000 h noch 90 % des Anfangslichtstroms
- Optional mit DALI zum Steuern und Überwachen der Leuchte
- Optional mit Adressbaustein zum direkten Ansteuern von einer Zentralbatterieanlage

MY R. STAHL 6402C



Die Langfeldleuchte mit LED der Reihe 6402/4 eignet sich besonders zum Beleuchten von Flächen in einer Montagehöhe von bis zu 10 m. Weitere Einsatzgebiete sind die Ausleuchtung von Arbeitsmitteln und Gegenständen im Innen- und Außenbereich. Die Leuchte lässt sich mit dem Zubehör "Mastschuh" problemlos an Masten montieren. Optional kann die Leuchte mit einem Adressbaustein ausgerüstet werden. Damit kann die Leuchte von Zentralbatterieanlagen gesteuert und überwacht werden.

Technische Daten

Explosionsschutz

| | |
|--------------------------------|---|
| Ex-Ausführung | Ja |
| Einsatzbereich (Zonen) | 2 21 22 |
| IECEX Bescheinigung Gas | IECEX IBE 14.0080 |
| IECEX Gasexplosionsschutz | Ex ec IIC T4 Gc |
| IECEX Bescheinigung Staub | IECEX IBE 14.0080 |
| IECEX Staubexplosionsschutz | Ex tb op is / tc IIIC T100 °C Db |
| ATEX Bescheinigung Gas | IBEx U 14 ATEX 1292 |
| ATEX Gasexplosionsschutz | ⊕ II 3 G Ex ec IIC T4 Gc |
| ATEX Bescheinigung Staub | IBEx U 14 ATEX 1292 |
| ATEX Staubexplosionsschutz | ⊕ II 2 D Ex tb op is / tc IIIC T100 °C Db |
| Bescheinigungen u. Zulassungen | ATEX IECEX UKEX |
| Bescheinigungen | ATEX (IBE), IECEX (IBE) |
| Konformitätserklärungen | ATEX (EUK), Konformitätserklärung (AUS) |

Elektrische Daten

| | |
|-------------------------------|---------------|
| Bemessungsbetriebsspannung AC | 100 ... 240 V |
| Bemessungsbetriebsspannung DC | 110 ... 250 V |
| Frequenzbereich | 50 – 60 Hz |

Lichttechnische Daten

| | |
|-------------------|---------------------|
| Anzahl der Lampen | 1 |
| Lampenleistung | 42 W |
| Leuchtmittel | LED |
| Lichtfarbe | 5000K - Neutralweiß |

Beleuchtung

Langfeldleuchte mit LED

GRP

6402/4144-6100-152-1110-11-850S Art. Nr. 285112



Lichttechnische Daten

| | |
|--------------------|-----------|
| Lichtverteilung | 120°x120° |
| Leuchteneffizienz | 121 lm/W |
| Leuchtenlichtstrom | 5100 lm |
| Farbwiedergabe | ≥ 80 |
| Farbtemperatur | 5000 K |

Umgebungsbedingungen

| | |
|---------------------|--|
| Umgebungstemperatur | -40 °C ... +55 °C (T100 °C) Hinweis Durchverdrahtung max. 3x16 A -40 °C ... +60 °C (T100 °C) Hinweis Durchverdrahtung 2 max. 3x10 A |
|---------------------|--|

Mechanische Daten

| | |
|----------------------------------|-----------------------------------|
| Ausführung | Standardausführung |
| Schutzart IP (IEC 60598) | IP66/IP67 |
| Gehäusematerial | Polyesterharz, glasfaserverstärkt |
| Gehäuse Farbe | lichtgrau (RAL 7035) |
| Diffusor | ohne Diffusor |
| Dichtungsmaterial | Silikon |
| Silikonfreiheit | Silikonhaltig |
| Wannenmaterial | Polycarbonat |
| Installierte Klemmleiste | PE + N + L1 + L2 + L3 |
| Anschlussklemmen eindrätig max. | 6 mm ² |
| Anschlussklemmen feindrätig max. | 4 mm ² |
| Art der Anschlussleitung | feindrätig eindrätig |
| Baugröße | 4 |
| Breite | 184 mm |
| Höhe | 125 mm |
| Länge | 1310 mm |
| Schlagfestigkeit (IEC 62262) | IK10 |
| Gewicht | 5.55 kg |
| Gewicht | 12,24 lb |
| Abschaltung der Leuchte | Nein |

Komponenten

| | |
|-------------------------------|-----------------------------------|
| Gewindeplatte | 2x Kunststoff |
| Vorschaltgerät | VG Luxtronic 40 W 300 mA |
| Durchverdrahtung | mit 5 Leitern 2,5 mm ² |
| Bohrungen | 3 x M25 |
| Kabelverschraubungen | 2 x M25 Ø 7 – 17 mm |
| Material Kabelverschraubungen | Polyamid schwarz |
| Verschlussstopfen | 2 x M25 x 1,5 |
| Material Verschlussstopfen | Polyamid schwarz |
| Zubehör | beigelegt |

Beleuchtung

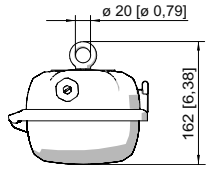
Langfeldleuchte mit LED

GRP

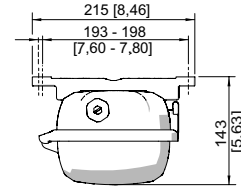
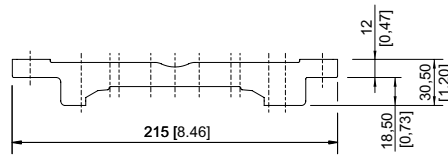
6402/4144-6100-152-1110-11-850S Art. Nr. 285112



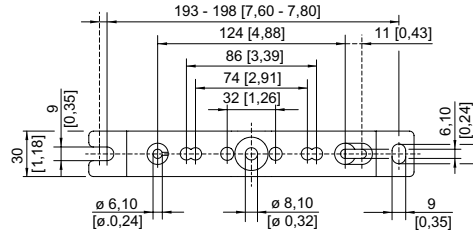
Maßzeichnung (alle Maße in mm [Zoll]) – Änderungen vorbehalten



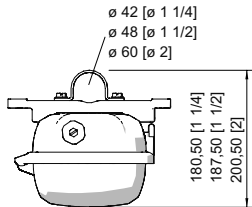
Ringschraube montiert in Einpressmutter der Leuchte



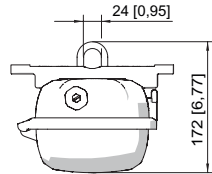
Montageschiene



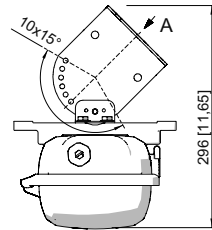
Montageschiene



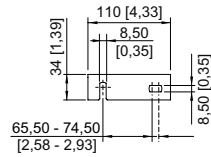
Rohrschelle montiert in Montageschiene



Montagebügel montiert in Montageschiene



A



Wandbefestigungswinkel montiert in Montageschiene

Zubehör

Halter für Leuchtenwanne

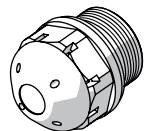


Die Fallsicherung für die Leuchtenabdeckung verhindert das versehentliche Herunterfallen der Leuchtenabdeckung nach Öffnen der Leuchte.

Art. Nr.

226791

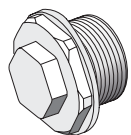
Klimastutzen



Gewinde: M25 x 1,5 (20 Stück); ohne Gegenmutter

Art. Nr.

285780



Gewinde: M25 x 1,5 (1 Stück); zum Einbau in Leuchten; aus Edelstahl; ohne Gegenmutter

Art. Nr.

296608

Änderungen der technischen Daten, Maße, Gewichte, Konstruktionen und der Liefermöglichkeiten bleiben vorbehalten. Die Abbildungen sind unverbindlich.