

CMP-757-D-T6-5 Art. Nr. 109643



- Ex-d- und Ex-e-Verschlussstopfen aus Metall
- Große Auswahl an Gewindearten und -größen
- Einsatztemperaturbereich -60°C ... +200°C
- Weltweit gekennzeichnet, IECEx, ATEX, cCSAus & UL

MY R. STAHL 757DA



Die metallischen Ex-d- und Ex-e-Verschlussstopfen der Reihe 757 mit Außensechskant und Kopf ermöglichen den temporären oder dauerhaften Verschluss unbenutzter Bohrungen. Hierfür steht eine große Auswahl unterschiedlicher Gewindegrößen und -arten zur Verfügung. Sie sind weltweit gemäß IECEx, ATEX, UL und cCSAus gekennzeichnet.

Technische Daten

Explosionsschutz

| | |
|--|--|
| Einsatzbereich (Zonen) | 1, 2, 20, 21, 22 |
| IECEX Bescheinigung Gas | IECEX CML 18.0177X |
| IECEX Gasexplosionsschutz | Ex db IIC Gb |
| IECEX Bescheinigung Schlagwetterschutz | IECEX CML 18.0177X |
| IECEX Schlagwetterschutz | Ex db I Mb |
| IECEX Schlagwetterschutz 2 | Ex eb I Mb |
| ATEX Bescheinigung Gas | CML 18ATEX1320X |
| ATEX Gasexplosionsschutz | Ⓔ II 2 G Ex db IIC Gb |
| ATEX Bescheinigung Schlagwetterschutz | CML 18ATEX1320X |
| ATEX Schlagwetterschutz | Ⓔ I M2 Ex db I Mb |
| ATEX Schlagwetterschutz 2 | Ⓔ I M2 Ex eb I Mb |
| Hinweis | Die Produktbescheinigungen und Zertifikate können auf der Homepage des Herstellers heruntergeladen werden (www.cmp-products.com) |

Umgebungsbedingungen

| | |
|---------------------|--------------------|
| Umgebungstemperatur | -60 °C ... +200 °C |
|---------------------|--------------------|

Mechanische Daten

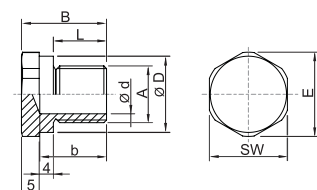
| | |
|-------------------|---|
| Schutzart (IP) | IP66 |
| Schutzart Hinweis | IP67 & IP68 Montage gemäß den Vorgaben des Herstellers CMP. Die angegebenen Schutzarten werden nur erfüllt, wenn CMP-Installationszubehör verwendet wird. |
| Schutzart (IP) UL | IP66 |
| Werkstoff | Messing vernickelt |
| Silikonfrei | Ja |
| Antrieb | Außensechskant |
| Eckmaß | 71,5 mm |
| Schlüsselweite | 65 mm |

CMP-757-D-T6-5 Art. Nr. 109643

Mechanische Daten

| | |
|------------------------------|---------|
| Außendurchmesser | 71,5 mm |
| Gewindegröße | NPT2 |
| Gewindelänge | 26,9 mm |
| Gewindesteigung | 2,2087 |
| Schlagfestigkeit (IEC 62262) | IK10 |
| Verpackungseinheit | 1 |
| Gewicht | 300 g |
| Gewicht | 0,66 lb |

Maßzeichnung (alle Maße in mm [Zoll]) – Änderungen vorbehalten



A = Gewindegröße
B = Länge
L = Gewindelänge
D = Außendurchmesser
b = Abmessung b
d = Abmessung d
E = Eckmaß
SW = Schlüsselweite Innensechskant

Änderungen der technischen Daten, Maße, Gewichte, Konstruktionen und der Liefermöglichkeiten bleiben vorbehalten. Die Abbildungen sind unverbindlich.