

Mutter M32x1,5 SW36 Ms vernickelt Art. Nr. 110869



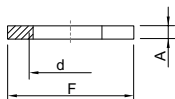
MY R. STAHL ACC1B

## Technische Daten

### Mechanische Daten

Werkstoff inkl. Oberflächenbehandlung	Messing vernickelt
Bauart	Sechskantmutter
Bauform	Niedrige Form ohne Fase
Schlüsselweite	SW36
Höhe	4 mm
Gewindegröße	M32
Gewindesteigung	1,5
Gewicht	11 g
Gewicht	0,02 lb

### Maßzeichnung (alle Maße in mm [Zoll]) – Änderungen vorbehalten



F = Schlüsselweite  
d = Gewindegröße  
A = Höhe

Änderungen der technischen Daten, Maße, Gewichte, Konstruktionen und der Liefermöglichkeiten bleiben vorbehalten. Die Abbildungen sind unverbindlich.