

Mutter M90x2,0 SW106 Ms vernickelt Art. Nr. 110878



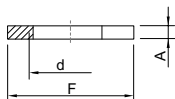
MY R. STAHL ACC1B

Technische Daten

Mechanische Daten

Werkstoff inkl. Oberflächenbehandlung	Messing vernickelt
Bauart	Sechskantmutter
Bauform	Hohe Form mit Fase
Schlüsselweite	SW106
Höhe	9,5 mm
Gewindegröße	M90
Gewindesteigung	2
Gewicht	262 kg
Gewicht	578,27 lb

Maßzeichnung (alle Maße in mm [Zoll]) – Änderungen vorbehalten



F = Schlüsselweite
d = Gewindegröße
A = Höhe

Änderungen der technischen Daten, Maße, Gewichte, Konstruktionen und der Liefermöglichkeiten bleiben vorbehalten. Die Abbildungen sind unverbindlich.