

Befehls- und Meldegeräte

Trennklemme für Tragschienenmontage



Ex e

8082/1-1-01 Art. Nr. 132650



- Einpolig, Öffnerkontakt zwangsöffnend
- Zum Einbau in Ex e Gehäuse
- Eindeutige Schaltstellungsanzeige
- Betätiger in Null-Stellung abschließbar
- Für Rastbefestigung oder Schraubbefestigung über Adapter
- Anschlussquerschnitt: 0,75 ... 2,5 mm² eindrätig / feindrätig
- Gehäuse aus Polyamid

MY R. STAHL 8082B

Mit den Trennklemmen der Reihe 8082 können Stromkreise zu Wartungs- und Prüfzwecken manuell getrennt werden.

Die Trennklemmen werden in Ex e Gehäuse eingesetzt und dürfen auch in explosionsgeschützten Bereichen unter Spannung betätigt werden.

Bei geöffnetem Kontakt ist die Zuleitungsklemmstelle abgedeckt.

Der Betätiger kann in Null-Stellung gemäß IEC/EN 60947-5-1 mit einem Vorhängeschloss abgeschlossen werden.

Mit speziellen Hutschienen, die als Zubehör erhältlich sind, können die Geräte zu Blocks aneinandergereiht werden.

Technische Daten

Explosionsschutz

Einsatzbereich (Zonen)	1 2
IECEX Bescheinigung Gas	IECEX PTB 06.0011U
IECEX Gasexplosionsschutz	Ex db eb IIC T6 Gb
IECEX Bescheinigung Schlagwetterschutz	IECEX PTB 06.0011U
IECEX Schlagwetterschutz	Ex db eb I Mb
ATEX Bescheinigung Gas	PTB 00 ATEX 1031 U
ATEX Gasexplosionsschutz	Ex II 2 G Ex db eb IIC T6 Gb
ATEX Bescheinigung Schlagwetterschutz	PTB 00 ATEX 1031 U
ATEX Schlagwetterschutz	Ex I M2 Ex db eb I Mb
UL Bescheinigung Gas	E182378V1S1
Inmetro Bescheinigung Gas	ULBR130645U
Bescheinigungen	ATEX (PTB), Brasilien (ULB), IECEX (PTB), Kanada / USA (UL), Kanada (UL), Korea (KTL), SIL (exida), Volksrepublik China (CQST)

Funktionale Sicherheit

SIL-fähig	ohne Vorsatz oder mit Vorsätzen 8602/3-006, 8602/3-009, 8602/3-010, 8602/3-012
-----------	--

Elektrische Daten

Bemessungsbetriebsspannung max.	550 V
Bemessungsbetriebsspannung min.	24 V
Bemessungsbetriebsspannung AC UL	600 V
Bemessungsbetriebsstrom UL	600 A
Elektrische Lebensdauer	10 ⁶ Schaltspiele

Befehls- und Meldegeräte

Trennklemme für TragschieneMontage

STAHL

Ex e

8082/1-1-01 Art. Nr. 132650

Elektrische Daten

Mechanische Lebensdauer	10 ⁴ Schaltspiele
Schaltleistung AC-12	250 V / 10 A 400 V / 7,5 A 550 V / 5 A
Schaltleistung AC-15	110 V / 10 A 250 V / 6 A 400 V / 4 A
Schaltleistung DC-13	60 V / 6 A
Schaltleistung DC-13<SoftReturn/>2 Kontaktelemente in Reihe	230 V / 1 A 110 V / 2,5 A

Umgebungsbedingungen

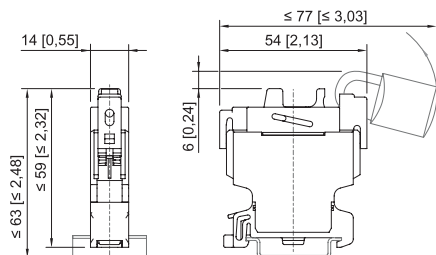
Umgebungstemperatur	-60 °C ... +70 °C
---------------------	-------------------

Mechanische Daten

Schutzart (IP) (IEC 60529)	IP20
Gehäusematerial	Polyamid
Kontaktmaterial	Silber-Nickel
Silikonfrei	Ja
Anschlussquerschnitt	2,5 mm ²
Anschlussquerschnitt eindrätig	0,75 – 2,5 mm ²
Anschlussquerschnitt feindrätig	0,75 – 2,5 mm ²
Anschlussquerschnitt feindrätig mit Aderendhülse	0,75 – 2,5 mm ²
Anzahl der Öffner	1
Kontakte	1 Öffner
Verpackungseinheit	1
Gewicht	30 g
Gewicht	0,066 lb

Montage / Installation

Anzugsdrehmoment	1,2 Nm
Anzugsdrehmoment lbf in	10,62 lbf in
Anschlussart	Schraubklemme
Anschlussklemmen eindrätig max. USA	14 AWG

Maßzeichnung (alle Maße in mm [Zoll]) – Änderungen vorbehalten

Änderungen der technischen Daten, Maße, Gewichte, Konstruktionen und der Liefermöglichkeiten bleiben vorbehalten. Die Abbildungen sind unverbindlich.