

8118/113-303 Art. Nr. 133078



- Widerstandsfähige Ex e-Gehäuse, universell einsetzbar als Anschluss- oder Verteilerdosen bzw. zur Absicherung elektrischer Verteiler bis 6,3 A
- Schutzart IP66
- Mit Mantelklemmen oder mit einer Kombination aus Mantelklemmen und Geräteschutzsicherungen (optional)

MY R. STAHL 8118A



Die Abzweigdosen der Reihe 8118 von R. STAHL sind je nach Baugröße mit 4, 5 oder 8 Mantelklemmen bestückt. Optional können zusätzlich noch Geräteschutzsicherungen eingebaut werden. So eignen sich die Abzweigdosen auch zur Absicherung. Das robuste Gehäuse aus glasfaserverstärktem Polyesterharz kann mit Kabel- und Leitungseinführungen aus Kunststoff oder Metall ausgestattet werden.

Technische Daten

Explosionsschutz

Geltungsbereich	IECEX
Einsatzbereich (Zonen)	1 2 21 22
IECEX Bescheinigung Gas	IECEX PTB 06.0026
IECEX Gasexplosionsschutz	Ex e mb IIC T6 / T4 Gb
IECEX Bescheinigung Staub	IECEX PTB 06.0026
IECEX Staubexplosionsschutz	Ex tb IIIC T80 °C / T130 °C Db
ATEX Bescheinigung Gas	PTB 99 ATEX 3103
ATEX Gasexplosionsschutz	⊕ II 2 G Ex e mb IIC T6 / T4 Gb
ATEX Bescheinigung Staub	PTB 99 ATEX 3103
ATEX Staubexplosionsschutz	⊕ II 2 D Ex tb IIIC T80 °C / T130 °C Db
Bescheinigungen	ATEX (PTB), Brasilien (ULB), IECEX (PTB), Indien (PESO), Korea (KTL), Volksrepublik China (NEPSI)
Konformitätserklärungen	ATEX (EUK), Volksrepublik China (CCC)
Explosionsschutz Hinweis	Produktkennzeichnung siehe Geltungsbereich.

Elektrische Daten

Bemessungsbetriebsspannung AC	250 V / 500 V
Bemessungsbetriebsspannung AC	0 ... 250 V
Zulässiger Bemessungsbetriebsstrom bei 5 belasteten Klemmen	bei Leiterquerschnitt 1,5 mm ² : 13 A bei Leiterquerschnitt 2,5 mm ² : 18 A bei Leiterquerschnitt 4 mm ² : 24 A
Zulässiger Bemessungsbetriebsstrom bei 4 belasteten Klemmen	bei Leiterquerschnitt 1,5 mm ² : 15 A bei Leiterquerschnitt 2,5 mm ² : 19 A bei Leiterquerschnitt 4 mm ² : 25 A

Installationsgeräte

Abzweigdose mit Sicherungen



8118/113-303 Art. Nr. 133078

Elektrische Daten

Zulässiger Bemessungsbetriebsstrom bei ≤ 3 belasteten Klemmen	bei Leiterquerschnitt 1,5 mm ² : 16 A bei Leiterquerschnitt 2,5 mm ² : 20 A bei Leiterquerschnitt 4 mm ² : 25 A
--	--

Umgebungsbedingungen

Umgebungstemperatur	-40 °C ... +40 °C (T6) -40 °C ... +55 °C (T4)
---------------------	--

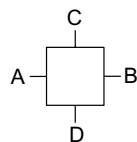
Mechanische Daten

Schutzart (IP)	IP66
Gehäusematerial	Polyesterharz, glasfaserverstärkt
Zulässige Anzahl Leiter pro Klemmstelle, eindrätig	Mantelklemme M7 x 0,75 Leiterquerschnitt 1,5 mm ² : Anzahl Leiter min. 2, max. 4 Leiterquerschnitt 2,5 mm ² : Anzahl Leiter min. 2, max. 2
Zulässige Anzahl Leiter pro Klemmstelle, feindrätig vorbereitet, Aderendhülse aufgedrimpt	Mantelklemme M7 x 0,75 Leiterquerschnitt 1,5 mm ² : Anzahl Leiter min. 2, max. 3 Leiterquerschnitt 2,5 mm ² : Anzahl Leiter min. 2, max. 2
Zulässige Anzahl Leiter pro Klemmstelle, feindrätig unvorbereitet	Mantelklemme M7 x 0,75 Leiterquerschnitt 1,5 mm ² : Anzahl Leiter min. 2, max. 3 Leiterquerschnitt 2,5 mm ² : Anzahl Leiter min. 2, max. 2
Zulässige Anzahl Leiter pro Klemmstelle Hinweis	Alle Leiter einer Klemme müssen gleiche Querschnitte und gleiches Material aufweisen.
Breite	85 mm
Höhe	85 mm
Tiefe	55 mm
Gewicht	330 g
Gewicht	0,73 lb

Komponenten

Einführung 1	2 x Kabeleinführung schwarz M20 Ø 6 ... 13 mm
Einführung 2	2 x Verschlussstopfen M20 x 1,5
Klemmen Typ 1	3 x Mantelklemme 4 mm ²

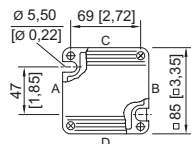
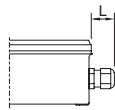
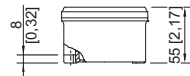
Technische Zeichnung – Änderungen vorbehalten



"—" = Markierung Einbaumöglichkeiten

8118/113-303 Art. Nr. 133078

Maßzeichnung (alle Maße in mm [Zoll]) – Änderungen vorbehalten



Länge L
 Überstandsmaß für Kabelverschraubung Reihe 8161:
 bei M20: 25 ... 31 [0,98 ... 1,22]
 bei M25: 27 ... 33 [1,06 ... 1,3]
 bei M32: 32 ... 39 [1,26 ... 1,54]
 Überstandsmaß für Kabelverschraubung mit
 Zugentlastung Reihe HSK-K-MZ
 bei M25: 41 [1,61]

8118/1.
 Gehäuse Gr. 1

Zubehör

Messingplatte mit Gewinde

Art. Nr.

	8118 Gr. 1, Platte 37 x 30 mm [1,46 x 1,18 "] 1 x M20 x 1,5 mit M4 PE-Anschluss (links) einbaubar in Gehäuse Gr. 1, Gr. 2 und Gr. 3	168913
	8118 Gr. 1, Platte 37 x 30 mm [1,46 x 1,18 "] 1 x M20 x 1,5 mit M4 PE-Anschluss (rechts) einbaubar in Gehäuse Gr. 1, Gr. 2 und Gr. 3	168914

Änderungen der technischen Daten, Maße, Gewichte, Konstruktionen und der Liefermöglichkeiten bleiben vorbehalten. Die Abbildungen sind unverbindlich.