

8118/111-503 Art. Nr. 133248



- Widerstandsfähige Ex e-Gehäuse, universell einsetzbar als Anschluss- oder Verteilerdosen bzw. zur Absicherung elektrischer Verteiler bis 6,3 A
- Schutzart IP66
- Mit Mantelklemmen oder mit einer Kombination aus Mantelklemmen und Geräteschutzsicherungen (optional)

MY R. STAHL 8118A



Die Abzweigdosen der Reihe 8118 von R. STAHL sind je nach Baugröße mit 4, 5 oder 8 Mantelklemmen bestückt. Optional können zusätzlich noch Geräteschutzsicherungen eingebaut werden. So eignen sich die Abzweigdosen auch zur Absicherung. Das robuste Gehäuse aus glasfaserverstärktem Polyesterharz kann mit Kabel- und Leitungseinführungen aus Kunststoff oder Metall ausgestattet werden.

Technische Daten

Explosionsschutz

| | |
|-----------------------------|---|
| Geltungsbereich | Europäische Union (ATEX) IECEX |
| Einsatzbereich (Zonen) | 1 2 21 22 |
| IECEX Bescheinigung Gas | IECEX PTB 06.0026 |
| IECEX Gasexplosionsschutz | Ex eb IIC T6 / T5 Gb |
| IECEX Bescheinigung Staub | IECEX PTB 06.0026 |
| IECEX Staubexplosionsschutz | Ex tb IIIC T80 °C / T95 °C Db |
| ATEX Bescheinigung Gas | PTB 99 ATEX 3103 |
| ATEX Gasexplosionsschutz | ⊕ II 2 G Ex eb IIC T6 / T5 Gb |
| ATEX Bescheinigung Staub | PTB 99 ATEX 3103 |
| ATEX Staubexplosionsschutz | ⊕ II 2 D Ex tb IIIC T80 °C / T95 °C Db |
| Bescheinigungen | ATEX (PTB), Brasilien (ULB), IECEX (PTB), Indien (PESO), Korea (KTL), Volksrepublik China (NEPSI) |
| Konformitätserklärungen | ATEX (EUK), Volksrepublik China (CCC) |
| Explosionsschutz Hinweis | Produktkennzeichnung siehe Geltungsbereich. |

Elektrische Daten

| | |
|---|--|
| Bemessungsbetriebsspannung AC | 550 V |
| Bemessungsbetriebsspannung AC | 0 ... 550 V |
| Zulässiger Bemessungsbetriebsstrom bei 5 belasteten Klemmen | bei Leiterquerschnitt 1,5 mm ² : 13 A bei Leiterquerschnitt 2,5 mm ² : 18 A bei Leiterquerschnitt 4 mm ² : 24 A |
| Zulässiger Bemessungsbetriebsstrom bei 4 belasteten Klemmen | bei Leiterquerschnitt 1,5 mm ² : 15 A bei Leiterquerschnitt 2,5 mm ² : 19 A bei Leiterquerschnitt 4 mm ² : 25 A |

8118/111-503 Art. Nr. 133248

Elektrische Daten

| | |
|---|--|
| Zulässiger Bemessungsbetriebsstrom bei ≤ 3 belasteten Klemmen | bei Leiterquerschnitt 1,5 mm ² : 16 A bei Leiterquerschnitt 2,5 mm ² : 20 A bei Leiterquerschnitt 4 mm ² : 25 A |
|---|--|

Umgebungsbedingungen

| | |
|---------------------|--|
| Umgebungstemperatur | -60 °C ... +40 °C (T6) -60 °C ... +55 °C (T5) |
| Umgebungstemperatur | -76 °F ... +104 °F (T6) -76 °F ... +131 °F (T5) |

Mechanische Daten

| | |
|---|--|
| Schutzart IP (IEC 60529) | IP66 |
| Gehäusematerial | Polyesterharz, glasfaserverstärkt |
| Gehäuse Farbe | dunkelgrau |
| Entflammbarkeit gemäß | IEC/EN 60695 UL 94 ASTM D635 |
| Silikonfrei | Nein |
| Zulässige Anzahl Leiter pro Klemmstelle, eindrätig | Mantelklemme M7 x 0,75 Leiterquerschnitt 1,5 mm ² : Anzahl Leiter min. 2, max. 4 Leiterquerschnitt 2,5 mm ² : Anzahl Leiter min. 2, max. 2 |
| Zulässige Anzahl Leiter pro Klemmstelle, feindrätig vorbereitet, Aderendhülse aufgedrimpt | Mantelklemme M7 x 0,75 Leiterquerschnitt 1,5 mm ² : Anzahl Leiter min. 2, max. 3 Leiterquerschnitt 2,5 mm ² : Anzahl Leiter min. 2, max. 2 |
| Zulässige Anzahl Leiter pro Klemmstelle, feindrätig unvorbereitet | Mantelklemme M7 x 0,75 Leiterquerschnitt 1,5 mm ² : Anzahl Leiter min. 2, max. 3 Leiterquerschnitt 2,5 mm ² : Anzahl Leiter min. 2, max. 2 |
| Zulässige Anzahl Leiter pro Klemmstelle Hinweis | Alle Leiter einer Klemme müssen gleiche Querschnitte und gleiches Material aufweisen. |
| Deckel | Schraubdeckel |
| Deckelbefestigung | M4 Edelstahlschrauben, mit unverlierbaren Schrauben |
| Breite | 85 mm |
| Breite Zoll | 3,35 in |
| Höhe | 85 mm |
| Höhe Zoll | 3,35 in |
| Tiefe | 55 mm |
| Tiefe Zoll | 2,17 in |
| Verpackungseinheit | 1 |
| Gewicht | 300 g |
| Gewicht | 0,66 lb |

Montage / Installation

| | |
|--|-------------|
| Deckelschraube 1 Anzugsdrehmoment | 1,4 Nm |
| Deckelschraube 1 Anzugsdrehmoment lbf in | 12,4 lbf in |

Komponenten

| | |
|---------------------------|--|
| Einführung 1 | 3 x 8161/7-M20-1304-LT (lose beigelegt) |
| Einführung 1 Art | Kabelverschraubung Polyamid, schwarz |
| Einführung 1 | M20 x 1,5 |
| Einführung 1 Klemmbereich | 4 – 13 mm |

8118/111-503 Art. Nr. 133248

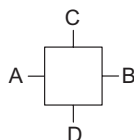
Komponenten

| | |
|--|---------------------------------------|
| Einführung 1 Klemmbereich Zoll | 0.16 – 0.51 in |
| Metalleinführung möglich 1 | Nein |
| Einführung 2 | 1 x 8290/3-M20 (lose beigelegt) |
| Einführung 2 Art | Verschlussstopfen Polyamid |
| Einführung 2 | M20 x 1,5 |
| Metalleinführung möglich 2 | Nein |
| Einführungen Einbaumöglichkeiten/Seite | Gr.1: 4x M20 (A+B+C+D) |
| Klemmen Typ 1 | 5 x Mantelklemme 4 mm ² |

Technische Zeichnung – Änderungen vorbehalten

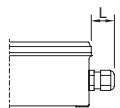
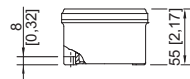


5 Klemmen



"—" = Markierung Einbaumöglichkeiten

Maßzeichnung (alle Maße in mm [Zoll]) – Änderungen vorbehalten



Länge L

Überstandsmaß für Kabelverschraubung Reihe 8161:

bei M20: 25 ... 31 [0,98 ... 1,22]

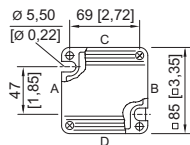
bei M25: 27 ... 33 [1,06 ... 1,3]

bei M32: 32 ... 39 [1,26 ... 1,54]

Überstandsmaß für Kabelverschraubung mit

Zugentlastung Reihe HSK-K-MZ

bei M25: 41 [1,61]



8118/1.
Gehäuse Gr. 1

Zubehör

Kabelverschraubung aus Kunststoff



8161/7-M20-1307-LT, Ex e
Kunststoff, M20 x 1,5, Kabel-Außendurchmesser 7 – 13 mm
Losgröße 50 Stück

Art. Nr.

239204

Verschlussstopfen



8290/3-M20
Kunststoff, M20 x 1,5
Losgröße 100 Stück

Art. Nr.

285773

Messingplatte mit Gewinde



8118 Gr. 1, Platte 37 x 30 mm [1,46 x 1,18 "]
1 x M20 x 1,5 mit M4 PE-Anschluss (links)
einbaubar in Gehäuse Gr. 1, Gr. 2 und Gr. 3

Art. Nr.


168913

Installationsgeräte

Abzweigdose Ex e



8118/111-503 Art. Nr. 133248

| | | |
|--|--|--------|
|  | 8118 Gr. 1, Platte 37 x 30 mm [1,46 x 1,18 "] 1 x M20 x 1,5 mit M4 PE-Anschluss (rechts) einbaubar in Gehäuse Gr. 1, Gr. 2 und Gr. 3 | 168914 |
|--|--|--------|

Änderungen der technischen Daten, Maße, Gewichte, Konstruktionen und der Liefermöglichkeiten bleiben vorbehalten. Die Abbildungen sind unverbindlich.