

8146/2061 Art. Nr. 136717



- Vielseitige Ex-i-Klemmenkästen in verschiedenen Größen und Höhen, Schutzart IP66
- Individuelle Bestückung nach Kundenanforderung
- Gehäuse mit unverlierbaren Deckelschrauben, bei Bedarf Flansche an den Gehäuseseiten möglich

MY R. STAHL 8146P



Die Klemmenkästen der Reihe 8146 von R. STAHL bestehen aus hochwertigem, glasfaserverstärktem Polyesterharz und sind ideal für den Einsatz in rauen Umgebungsbedingungen. Mit acht Grundgrößen mit verschiedenen Höhen sind sie vielseitig einsetzbar. Nach Kundenbedarf werden sie mit Reihenklemmen bis zu 300 mm² bestückt, optional sind auch Flansche an mehreren Gehäuseseiten möglich.

Technische Daten

Explosionsschutz

| | |
|-----------------------------|---|
| Geltungsbereich | Europäische Union (ATEX) IECEX United Kingdom |
| Einsatzbereich (Zonen) | 1, 2, 21, 22 |
| IECEX Bescheinigung Gas | IECEX PTB 06.0046 |
| IECEX Gasexplosionsschutz | Ex ia ib IIC T6 Gb |
| Sertifizierung IECEX støv | IECEX PTB 06.0046 |
| IECEX Staubexplosionsschutz | Ex tb IIIC T80 °C Db |
| ATEX Bescheinigung Gas | PTB 01 ATEX 1016 |
| ATEX Gasexplosionsschutz | ⊕ II 2 G Ex ia ib IIC T6 Gb |
| ATEX Bescheinigung Staub | PTB 01 ATEX 1016 |
| ATEX Staubexplosionsschutz | ⊕ II 2 D Ex tb IIIC T80 °C Db |
| Bescheinigungen | ATEX (PTB), Brasilien (ULB), IECEX (PTB), Indien (PESO), Taiwan (ITRI), Volksrepublik China (NEPSI) |
| Konformitätserklärungen | ATEX (EUK), Volksrepublik China (CCC) |

Elektrische Daten

| | |
|-------------------------------|------------|
| Bemessungsbetriebsspannung AC | 0 ... 60 V |
|-------------------------------|------------|

Umgebungsbedingungen

| | |
|---------------------|-------------------|
| Umgebungstemperatur | -60 °C ... +75 °C |
| Umgebungstemperatur | -76°F ... +167°F |

Mechanische Daten

| | |
|--------------------------|-----------------------------------|
| Schutzart Hinweis | gemäß IEC/EN 60529 |
| Schutzart IP (IEC 60529) | IP66 |
| Gehäusematerial | Polyesterharz, glasfaserverstärkt |
| Gehäuse Farbe | dunkelgrau |

8146/2061 Art. Nr. 136717

Mechanische Daten

| | |
|-----------------------|------------------------------------|
| Entflammbarkeit gemäß | IEC/EN 60695 UL 94 ASTM D635 |
| Silikonfrei | Nein |
| Deckelstärke | 2,8 mm |
| Deckelstärke Zoll | 0,11 in |
| Wandstärke | 2,8 mm |
| Wandstärke Zoll | 0,11 in |
| Breite | 227 mm |
| Breite Zoll | 8,937 in |
| Höhe | 170 mm |
| Höhe Zoll | 6,692 in |
| Tiefe | 91 mm |
| Tiefe Zoll | 3,583 in |
| Gewicht | 1,35 kg |
| Gewicht | 2,98 lb |

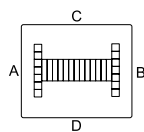
Montage / Installation

| | |
|--|--------------|
| Deckelschraube 1 Anzugsdrehmoment | 4,5 N · m |
| Deckelschraube 1 Anzugsdrehmoment lbf in | 39,83 lbf in |

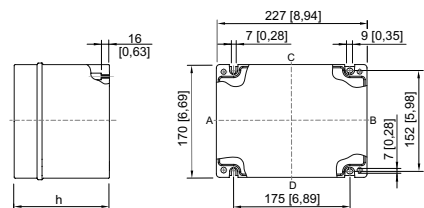
Komponenten

| | |
|--|---|
| Flansche und Platten | ohne Flansch |
| Einführungen Einbaumöglichkeiten/Seite | ohne Bohrungen |
| Tragschiene | 35 x 189 mm (1x) |
| Tragschiene Zoll | 1,38 x 7,44 " (1x) |
| Klemmen Typ 1 | 1 x Phoenix UT 2-Leiter 4 mm ² blau |
| PA Schiene | 7 x 4 mm ² (1x) |

Technische Zeichnung – Änderungen vorbehalten



Maßzeichnung (alle Maße in mm [Zoll]) – Änderungen vorbehalten



8146/.06.

8146/.061: h = 91 mm [3,58 in]

8146/.062: h = 131 mm [5,16 in]

Ersatzteile

8146/2061 Art. Nr. 136717

Messingplatte 2 mm für Flansche

Art. Nr.



für Flansch Größe 1 (68 x 128 mm)

136888

Messingplatte 2 mm für Gehäuse

Art. Nr.



für
8146/.051, 8146/.052 (Gehäuseseiten C / D)
8146/.061, 8146/.062 (Gehäuseseiten A / B)
8146/.071, 8146/.072 (Gehäuseseiten A / B)

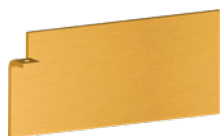
136921

für
8146/.061, 8146/.062 (Gehäuseseiten C / D)

136933

Messingplatte 3 mm für Flansche

Art. Nr.

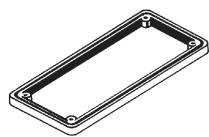


für Flansch Größe 1 (68 x 128 mm)

136201

Rahmen

Art. Nr.

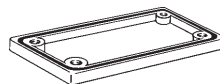


Größe 1, 68 x 128 mm

135974

Flansch

Art. Nr.



Größe 1: 68 x 128 mm, 5,8 mm dick

136032

Größe 1: 68 x 128 mm, 2,8 mm dick

135978

Änderungen der technischen Daten, Maße, Gewichte, Konstruktionen und der Liefermöglichkeiten bleiben vorbehalten. Die Abbildungen sind unverbindlich.