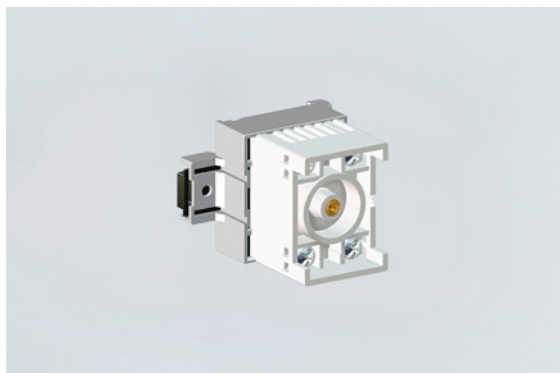


8208/14-06-0012 Art. Nr. 140672



- Druckfest gekapselter Relaisbaustein
- Potenzialfreier Schaltkontakt
- Universell einsetzbar für verschiedene Steueraufgaben
- Weiterer Betriebstemperaturbereich
- Vier Schraubklemmen mit je zwei Klemmstellen in erhöhter Sicherheit (Ex e)
- Großer Klemmbereich für ein- oder mehrdrähtige Adern
- Zum Einbau in Ex e Gehäuse auf gezackter Tragschiene
- Internationale Zertifikate verfügbar

MY R. STAHL 8208C



Der druckfest gekapselte Relaisbaustein im Universalgehäuse 8208 ist vielfältig einsetzbar für verschiedene Steueraufgaben in explosionsgefährdeten Bereichen. Das kompakte Gerät ist zum Einbau in Gehäuse mit der Zündschutzart erhöhte Sicherheit (Ex e) vorgesehen. Die Montage erfolgt auf einer gezackten Tragschiene. Für den elektrischen Anschluss stehen vier Ex e Schraubklemmen mit je zwei Klemmstellen zur Verfügung.

## Technische Daten

### Explosionsschutz

Einsatzbereich (Zonen)	1 2
IECEX Bescheinigung Gas	IECEX PTB 06.0032 U
IECEX Gasexplosionsschutz	Ex db eb IIC T6 Gb
ATEX Bescheinigung Gas	PTB 01 ATEX 1066 U
ATEX Gasexplosionsschutz	Ⓔ II 2 G Ex db eb IIC T6 Gb
CSA Bescheinigung Gas	CSA 1773803
PESO Bescheinigung Gas	PESO P148651
PESO Gasexplosionsschutz	Ex db eb IIC T6 Gb
Inmetro Bescheinigung Gas	ULBR140223U
Bescheinigungen	ATEX (PTB), Brasilien (ULB), IECEX (PTB), SIL (exida), Volksrepublik China (CQST)

### Elektrische Daten

Bemessungsbetriebsspannung AC	230 V
Bemessungsbetätigungsspannung	230 V AC
Schaltleistung	5A / 250V / AC1
Frequenz Hz (bei AC)	50
Spannungsart	AC

### Umgebungsbedingungen

Umgebungstemperatur	-40 °C ... +60 °C
Hinweis	siehe Tabelle „Max. Leistung“

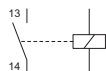
8208/14-06-0012 Art. Nr. 140672

Max. Leistung	<b>Maximale innere Wärmeverteilung</b> (Verbindung mit 1,5 mm <sup>2</sup> Leiterquerschnitt und maximal 5 A)			
	Umgebungstemperatur		Umgebungstemperatur	
	max. 40 °C		max. 60 °C	
	T <sub>Oberfläche</sub> = max. 80 °C	T <sub>Oberfläche</sub> = max. 95 °C	T <sub>Oberfläche</sub> = max. 80 °C	T <sub>Oberfläche</sub> = max. 95 °C
	3,0 W	4,75 W	1,5 W	2,0 W

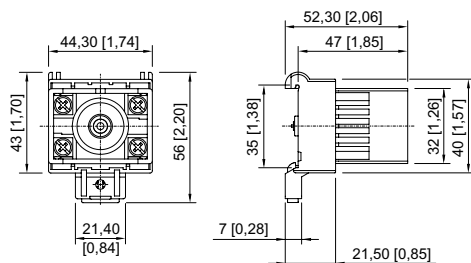
### Mechanische Daten

Gehäusematerial	Polyamid
Silikonfrei	Ja
Anschlussquerschnitt	2,5 mm <sup>2</sup>
Anschlussquerschnitt feindrätig max.	2,5 mm <sup>2</sup>
Anschlussquerschnitt eindrätig	1,5 – 2,5 mm <sup>2</sup>
Anschlussquerschnitt feindrätig	1,5 – 2,5 mm <sup>2</sup>
Anschlussquerschnitt feindrätig mit Aderendhülse	1,5 – 2,5 mm <sup>2</sup>
Anzahl der Relais	1
Anzahl Relaiskontakte	1 Schließer
Art der Anschlussleitung	feindrätig eindrätig
Breite	44 mm
Höhe	56 mm
Tiefe	52,5 mm
Gewicht	90 g
Gewicht	0,2 lb

### Technische Zeichnung – Änderungen vorbehalten



### Maßzeichnung (alle Maße in mm [Zoll]) – Änderungen vorbehalten



Änderungen der technischen Daten, Maße, Gewichte, Konstruktionen und der Liefermöglichkeiten bleiben vorbehalten. Die Abbildungen sind unverbindlich.