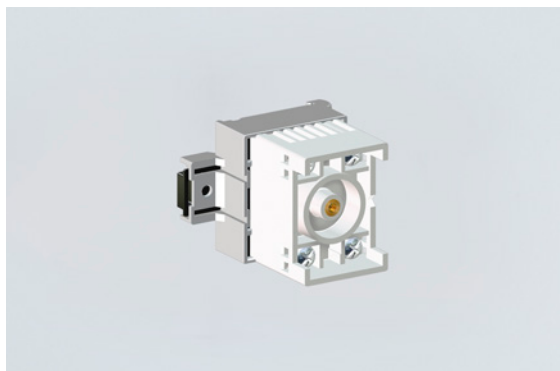


8208/14-06-0040 Art. Nr. 140683



- Druckfest gekapselter Relaisbaustein
- Potenzialfreier Schaltkontakt
- Universell einsetzbar für verschiedene Steueraufgaben
- Weiter Betriebstemperaturbereich
- Vier Schraubklemmen mit je zwei Klemmstellen in erhöhter Sicherheit (Ex e)
- Zum Einbau in Ex e Gehäuse auf gezackter Tragschiene
- Internationale Zertifikate verfügbar

MY R. STAHL 8208C



Der druckfest gekapselte Relaisbaustein im Universalgehäuse 8208 ist vielfältig einsetzbar für verschiedene Steueraufgaben in explosionsgefährdeten Bereichen. Das kompakte Gerät ist zum Einbau in Gehäuse mit der Zündschutzart erhöhte Sicherheit (Ex e) vorgesehen. Die Montage erfolgt auf einer gezackten Tragschiene. Für den elektrischen Anschluss stehen vier Ex e Schraubklemmen mit je zwei Klemmstellen zur Verfügung.

Technische Daten

Explosionsschutz

| | |
|---------------------------|---|
| Einsatzbereich (Zonen) | 1, 2 |
| IECEX Bescheinigung Gas | IECEX PTB 06.0032 U |
| IECEX Bescheinigung Gas | IECEX PTB 06.0032 U |
| IECEX Gasexplosionsschutz | Ex db eb IIC T6 Gb |
| ATEX Bescheinigung Gas | PTB 01 ATEX 1066 U |
| ATEX Bescheinigung Gas | PTB 01 ATEX 1066 U |
| ATEX Gasexplosionsschutz | Ⓔ II 2 G Ex db eb IIC T6 Gb |
| PESO Bescheinigung Gas | PESO P148651 |
| PESO Gasexplosionsschutz | Ex db eb IIC T6 Gb |
| Inmetro Bescheinigung Gas | ULBR140223U |
| Bescheinigungen | ATEX (PTB), Brasilien (ULB), IECEX (PTB), SIL (exida), Volksrepublik China (CQST) |
| Explosionsschutz Hinweis | Produktkennzeichnung kann abweichend sein. Seriengeräte sind mit ATEX und IECEX gekennzeichnet. |

Elektrische Daten

| | |
|-------------------------------|-----------------|
| Bemessungsbetriebsspannung DC | 24 V |
| Bemessungsbetätigungsspannung | 24 V DC |
| Schaltleistung | 5A / 250V / AC1 |
| Frequenz Hz (bei AC) | 50 |
| Spannungsart | DC |

Umgebungsbedingungen

| | |
|---------------------|-------------------------------|
| Umgebungstemperatur | -40 °C ... 60 °C |
| Hinweis | siehe Tabelle „Max. Leistung“ |

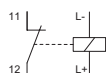
8208/14-06-0040 Art. Nr. 140683

| | | | | |
|---------------|--|---|---|---|
| Max. Leistung | Maximale innere Wärmeverteilung (Verbindung mit 1,5 mm ² Leiterquerschnitt und maximal 5 A) | | | |
| | Umgebungstemperatur | | Umgebungstemperatur | |
| | max. 40 °C | | max. 60 °C | |
| | T _{Oberfläche} = max. 80 °C | T _{Oberfläche} = max. 95 °C | T _{Oberfläche} = max. 80 °C | T _{Oberfläche} = max. 95 °C |
| | 3,0 W | 4,75 W | 1,5 W | 2,0 W |

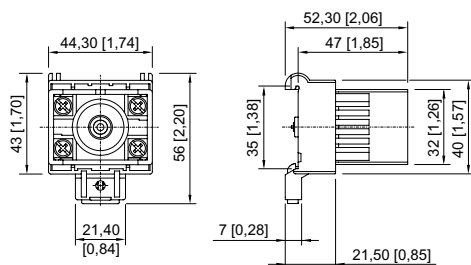
Mechanische Daten

| | |
|--|---------------------------|
| Gehäusematerial | Polyamid |
| Silikonfrei | Ja |
| Anschlussquerschnitt | 2,5 mm ² |
| Anschlussquerschnitt eindrätig max. | 2,5 mm ² |
| Anschlussquerschnitt feindrätig max. | 2,5 mm ² |
| Anschlussquerschnitt eindrätig | 1,5 – 2,5 mm ² |
| Anschlussquerschnitt feindrätig | 1,5 – 2,5 mm ² |
| Anschlussquerschnitt feindrätig mit Aderendhülse | 1,5 – 2,5 mm ² |
| Anzahl der Relais | 1 |
| Anzahl Relaiskontakte | 1 Öffner |
| Art der Anschlussleitung | feindrätig eindrätig |
| Breite | 44 mm |
| Höhe | 56 mm |
| Tiefe | 52,5 mm |
| Gewicht | 90 g |
| Gewicht | 0,2 lb |

Technische Zeichnung – Änderungen vorbehalten



Maßzeichnung (alle Maße in mm [Zoll]) – Änderungen vorbehalten



Änderungen der technischen Daten, Maße, Gewichte, Konstruktionen und der Liefermöglichkeiten bleiben vorbehalten. Die Abbildungen sind unverbindlich.