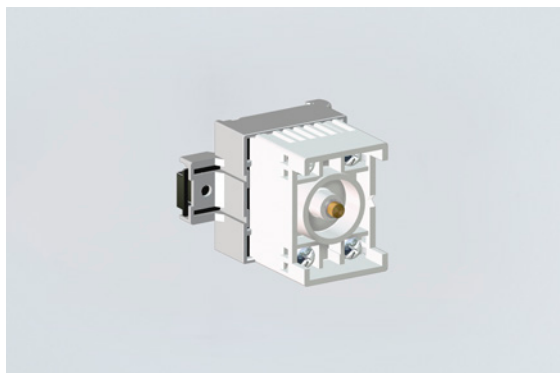


8208/24-15-0002 Art. Nr. 140707



- Druckfest gekapselter Schnappschalter
- Ausführungen mit und ohne Widerstandsbeschaltung
- Universell einsetzbar für verschiedene Steueraufgaben
- Weiter Betriebstemperaturbereich
- Vier Schraubklemmen mit je zwei Klemmstellen in erhöhter Sicherheit (Ex e)
- Großer Klemmbereich für ein- oder mehrdrähtige Adern
- Zum Einbau in Ex e Gehäuse auf gezackter Tragschiene
- Internationale Zertifikate verfügbar

MY R. STAHL 8208E



Der druckfest gekapselte Schnappschalter im Universalgehäuse 8208 ist vielfältig einsetzbar für verschiedene Steueraufgaben in explosionsgefährdeten Bereichen. Das kompakte Gerät ist zum Einbau in Gehäuse mit der Zündschutzart erhöhte Sicherheit (Ex e) vorgesehen. Die Montage erfolgt auf einer gezackten Tragschiene. Für den elektrischen Anschluss stehen vier Ex e Schraubklemmen mit je zwei Klemmstellen zur Verfügung.

Passend hierzu empfehlen wir die Verwendung der Betätigungsvorsätze der Baureihe 8602.

Technische Daten

Explosionsschutz

Geltungsbereich	Europäische Union (ATEX) IECEX
Einsatzbereich (Zonen)	1 2
IECEX Bescheinigung Gas	IECEX PTB 06.0032U
IECEX Gasexplosionsschutz	Ex db eb IIC T6 Gb
ATEX Bescheinigung Gas	PTB 01 ATEX 1066 U
ATEX Gasexplosionsschutz	Ⓔ II 2 G Ex db eb IIC T6 Gb
Inmetro Bescheinigung Gas	ULBR140223U
Bescheinigungen	ATEX (PTB), Brasilien (ULB), IECEX (PTB), SIL (exida), Volksrepublik China (CQST)

Funktionale Sicherheit

SIL-fähig	ohne Betätigungsvorsatz oder mit Betätigungsvorsätzen 8602C3-006, 8602C3-009, 8602C3-010, 8602C3-012
-----------	--

Elektrische Daten

Bemessungsbetriebsspannung DC	30 V
Bemessungsbetriebsspannung max.	0 V
Bemessungsisolationsspannung	250 V
Schaltleistung AC-15, 230 V	1,5 A
Mechanische Lebensdauer	15° Schaltspiele
Bemessungsstoßspannungsfestigkeit	2,5 kV
Schaltleistung DC-13, 60 V	0,5 A
Polzahl	2

Umgebungsbedingungen

Umgebungstemperatur	-40 °C ... +60 °C
Hinweis	siehe Tabelle „Max. Leistung“

8208/24-15-0002 Art. Nr. 140707

Max. Leistung	Maximale innere Wärmeverteilung (Verbindung mit 1,5 mm ² Leiterquerschnitt und maximal 5 A)	
	Umgebungstemperatur	Umgebungstemperatur
	max. 40 °C	max. 60 °C
	T _{Oberfläche} = max. 80 °C	T _{Oberfläche} = max. 80 °C
	2,0 W	1,0 W

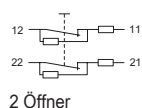
Mechanische Daten

Gehäusematerial	Polyamid
Kontaktmaterial	vergoldet
Silikonfrei	Ja
Anschlussquerschnitt	2,5 mm ²
Anschlussquerschnitt feindrätig max.	2,5 mm ²
Anschlussquerschnitt eindrätig	1,5 – 2,5 mm ²
Anschlussquerschnitt feindrätig	1,5 – 2,5 mm ²
Anschlussquerschnitt feindrätig mit Aderendhülse	1,5 – 2,5 mm ²
Anzahl der Öffner	2
Zwangsöffnung	Ja
Art der Anschlussleitung	eindrätig feindrätig
Kontakte	2 Öffner 10k/1k
Verpackungseinheit	1
Gewicht	100 g
Gewicht	0,221 lb

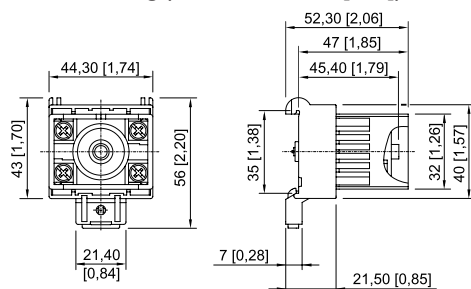
Montage / Installation

Anschlussart	Schraubklemme
--------------	---------------

Technische Zeichnung – Änderungen vorbehalten



Maßzeichnung (alle Maße in mm [Zoll]) – Änderungen vorbehalten



Änderungen der technischen Daten, Maße, Gewichte, Konstruktionen und der Liefermöglichkeiten bleiben vorbehalten. Die Abbildungen sind unverbindlich.