

Signalgeräte

Optisches Signalgerät Xenon Blitzleuchte

Druckfest gekapselt

FL60/B/D50/Y/EU Art. Nr. 205119



- Leuchtmittel: Blitzleuchte - XENON (5 / 10 J) / LED (6,5 W)
- Zündschutzart: Ex d
- Schutzklasse: IP66/IP67 (IEC 60529 / NEMA 4X)
- Robustes Aluminium-Gehäuse (pulverbeschichtet)
- Edelstahlschutzkorb und Befestigungsbügel inklusive
- 8 lichtverstärkende Fresnel-Linsenfarben bestellbar
- Telefonanlagen-Anschluss optional bestellbar

MY R. STAHL FL60B



Produktreihe FL60 liefert optische Alarmsignale, die zur Alarmierung, Warnung oder als Hinweis auf eine Gerätestörung/-start oder auf jegliche sicherheitstechnische Probleme in explosionsgefährdeten Bereichen hinweisen. Die Geräte sind vorgesehen für den Gebrauch in explosionsgefährdeten oder schwierigen Umgebungen.

Technische Daten

Explosionsschutz

Geltungsbereich	IECEX Europäische Union (ATEX)
Einsatzbereich (Zonen)	1 2 21 22
IECEX Bescheinigung Gas	IECEX BAS 05.0086X
IECEX Gasexplosionsschutz	Ex db IIB T4 / T6 Gb
IECEX Bescheinigung Staub	IECEX BAS 05.0086X
IECEX Staubexplosionsschutz	Ex tb IIIC T135 °C / T85 °C Db
ATEX Bescheinigung Gas	Baseefa 02 ATEX 0212 X
ATEX Gasexplosionsschutz	⊕ II 2 G Ex db IIB T4 / T6 Gb
ATEX Bescheinigung Staub	Baseefa 02 ATEX 0212 X
ATEX Staubexplosionsschutz	⊕ II 2 D Ex tb IIIC T135 °C / T85 °C Db
Bescheinigungen	ATEX (BAS), IECEX (BAS), SIL (exida)

Elektrische Daten

Bemessungsbetriebsspannung DC	24 V
Nennstrom bei DC	0.22 A
Toleranz	-10 ... 10 %

Lichttechnische Daten

Leuchtmittel	Xenon Blitzröhre
Lichtstärke effektiv	42 cd
Blitzlicht	5 J
Blitzfrequenz	1 Hz

Umgebungsbedingungen

Umgebungstemperatur	-35 °C ... +60 °C (T4) -35 °C ... +40 °C (T6)
---------------------	--

Signalgeräte

Optisches Signalgerät Xenon Blitzleuchte

Druckfest gekapselt

FL60/B/D50/Y/EU Art. Nr. 205119



Umgebungsbedingungen

Funktionale Umgebungstemperatur	-35 °C ... +60 °C (T4) -35 °C ... +40 °C (T6)
---------------------------------	--

Mechanische Daten

Schutzart (IP) (IEC 60529)	IP66
Schutzklasse	I (PE-Anschluss) (intern + extern)
Gehäusematerial	Aluminium, pulverbeschichtet, seewasserbeständig
Gehäuse Farbe	normalrot
Dichtungsmaterial	NBR-O-Ringdichtung
Material Lichthaube	Polycarbonat
Material Lichthaube Glas	Polycarbonat
Material Schutzkorb	Edelstahl
Anschlussklemmen eindrätig max.	2,5 mm ²
Anschlussklemmen feindrätig max.	2,5 mm ²
Klemmbereich	2.5 ... 2.5 mm
Breite	148 mm
Höhe	276 mm
Länge	145 mm
Linsenfarbe	Gelb
Gewicht	5.08 kg
Gewicht	11,2 lb

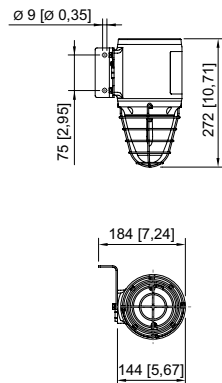
Montage / Installation

Anschlussart	Schraubklemme
Material Befestigungsteile	Stahlblech, pulverbeschichtet
Hinweis Befestigung	beigelegt

Komponenten

Bohrungen	2 x M20
Kabelverschraubungen	als Zubehör bestellbar
Verschlussstopfen	1 x M20 x 1,5 1 x Staubschutzkappe
Material Verschlussstopfen	Messing
Schutzkorb	Ja

Maßzeichnung (alle Maße in mm [Zoll]) – Änderungen vorbehalten



Zubehör

Signalgeräte

Optisches Signalgerät Xenon Blitzleuchte

Druckfest gekapselt

FL60/B/D50/Y/EU Art. Nr. 205119

STAHL

Schalldämmungsset

Art. Nr.

Schalldämmungsset reduziert dB Ausgabe auf 75 dB (A) 24 V DC Varianten

229983

Kabelverschraubung aus Metall

Art. Nr.



Ex d & Ex e Kabeleinführung mit Vergussmasse für alle Arten von armierten Kabeln (SWA, Geflecht, Band) (Messing vernickelt)
Typ 20PX2K, M20 x 1,5

109428

Ex d & Ex e Kabeleinführungen mit RapidEx Dichtungssystem für alle Arten von armierten Kabeln und Kabeln mit Drahtgeflechtarmierung (Messing vernickelt)
Typ 20PX2K-REX, M20 x 1,5

246649



Ex d & Ex e Kabeleinführung mit Vergussmasse für alle Arten von nicht armierten Kabeln und Kabeln mit Drahtgeflechtarmierung (Messing vernickelt)
Typ 20PXSS2K, M20 x 1,5

109441

Ex d & Ex e Kabeleinführungen mit RapidEx Dichtungssystem für alle Arten von armierten Kabeln und Kabeln mit Drahtgeflechtarmierung (Messing vernickelt)
Typ 20PXSS2K-REX, M20 x 1,5

246605

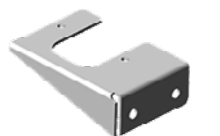
Montagezubehör

Art. Nr.



L-Bügel, Edelstahl, (verfügbar für FL60, YL60, YA60)

210794



Montagebügel
Material: Edelstahl

262014



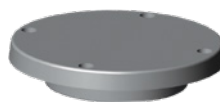
Sonnenblende Edelstahl (verfügbar für FL60)

262012

Ersatzteile

Deckel FL60 / YA60

Art. Nr.

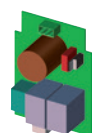


Deckel mit Schraubenset

227892

Montageset Ersatz-Leiterplatte

Art. Nr.



Leiterplatte FL60
5 J / 48 V DC

223072

Änderungen der technischen Daten, Maße, Gewichte, Konstruktionen und der Liefermöglichkeiten bleiben vorbehalten. Die Abbildungen sind unverbindlich.