

Signalgeräte

Optisches Signalgerät Xenon Blitzleuchte

Druckfest gekapselt

FL60/C/D50/R/EU Art. Nr. 205133



- Leuchtmittel: Blitzleuchte - XENON (5 / 10 J) / LED (6,5 W)
- Zündschutzart: Ex d
- Schutzklasse: IP66/IP67 (IEC 60529 / NEMA 4X)
- Robustes Aluminium-Gehäuse (pulverbeschichtet)
- Edelstahlschutzkorb und Befestigungsbügel inklusive
- 8 lichtverstärkende Fresnel-Linsenfarben bestellbar
- Telefonanlagen-Anschluss optional bestellbar

MY R. STAHL FL60B



Produktreihe FL60 liefert optische Alarmsignale, die zur Alarmierung, Warnung oder als Hinweis auf eine Gerätestörung/-start oder auf jegliche sicherheitstechnische Probleme in explosionsgefährdeten Bereichen hinweisen. Die Geräte sind vorgesehen für den Gebrauch in explosionsgefährdeten oder schwierigen Umgebungen.

Technische Daten

Explosionsschutz

| | |
|-----------------------------|---|
| Geltungsbereich | IECEX Europäische Union (ATEX) |
| Einsatzbereich (Zonen) | 1 2 21 22 |
| IECEX Bescheinigung Gas | IECEX BAS 05.0087X |
| IECEX Gasexplosionsschutz | Ex db IIB+H2 T4 / T6 Gb |
| IECEX Bescheinigung Staub | IECEX BAS 05.0087X |
| IECEX Staubexplosionsschutz | Ex tb IIIC T135 °C / T85 °C Db |
| ATEX Bescheinigung Gas | Baseefa 02 ATEX 0222 X |
| ATEX Gasexplosionsschutz | ⊕ II 2 G Ex db IIB+H2 T4 / T6 Gb |
| ATEX Bescheinigung Staub | Baseefa 02 ATEX 0222 X |
| ATEX Staubexplosionsschutz | ⊕ II 2 D Ex tb IIIC T135 °C / T85 °C Db |
| Bescheinigungen | ATEX (BAS), IECEX (BAS), SIL (exida) |

Elektrische Daten

| | |
|-------------------------------|--------------|
| Bemessungsbetriebsspannung DC | 24 V |
| Nennstrom bei DC | 0.22 A |
| Toleranz | -10 ... 10 % |

Lichttechnische Daten

| | |
|----------------------|------------------|
| Leuchtmittel | Xenon Blitzröhre |
| Lichtstärke effektiv | 14 cd |
| Blitzlicht | 5 J |
| Blitzfrequenz | 1 Hz |

Umgebungsbedingungen

| | |
|---------------------|--|
| Umgebungstemperatur | -20 °C ... +60 °C (T4) -20 °C ... +40 °C (T6) |
|---------------------|--|

Signalgeräte

Optisches Signalgerät Xenon Blitzleuchte

Druckfest gekapselt

FL60/C/D50/R/EU Art. Nr. 205133

STAHL

Umgebungsbedingungen

| | |
|---------------------------------|--|
| Funktionale Umgebungstemperatur | -20 °C ... +60 °C (T4) -20 °C ... +40 °C (T6) |
|---------------------------------|--|

Mechanische Daten

| | |
|----------------------------------|--|
| Schutzart (IP) (IEC 60529) | IP66 |
| Schutzklasse | I (PE-Anschluss) (intern + extern) |
| Gehäusematerial | Aluminium, pulverbeschichtet, seewasserbeständig |
| Gehäuse Farbe | normalrot |
| Dichtungsmaterial | NBR-O-Ringdichtung |
| Material Lichthaube | Polycarbonat |
| Material Lichthaube Glas | Polycarbonat |
| Material Schutzkorb | Edelstahl |
| Anschlussklemmen eindrätig max. | 2,5 mm ² |
| Anschlussklemmen feindrätig max. | 2,5 mm ² |
| Klemmbereich | 2.5 ... 2.5 mm |
| Breite | 148 mm |
| Höhe | 276 mm |
| Länge | 145 mm |
| Linsenfarbe | Rot |
| Gewicht | 5.08 kg |
| Gewicht | 11,2 lb |

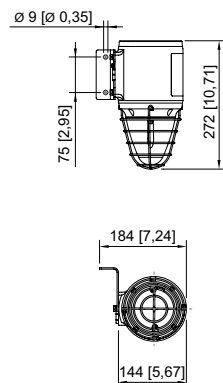
Montage / Installation

| | |
|----------------------------|-------------------------------|
| Anschlussart | Schraubklemme |
| Material Befestigungsteile | Stahlblech, pulverbeschichtet |
| Hinweis Befestigung | beigelegt |

Komponenten

| | |
|----------------------------|---------------------------------------|
| Bohrungen | 2 x M20 |
| Kabelverschraubungen | als Zubehör bestellbar |
| Verschlussstopfen | 1 x M20 x 1,5 1 x Staubschutzkappe |
| Material Verschlussstopfen | Messing |
| Schutzkorb | Ja |

Maßzeichnung (alle Maße in mm [Zoll]) – Änderungen vorbehalten



Zubehör

Signalgeräte

Optisches Signalgerät Xenon Blitzleuchte

Druckfest gekapselt

FL60/C/D50/R/EU Art. Nr. 205133

STAHL

Schalldämmungsset

Art. Nr.

Schalldämmungsset reduziert dB Ausgabe auf 75 dB (A) 24 V DC Varianten

229983

Kabelverschraubung aus Metall

Art. Nr.



Ex d & Ex e Kabeleinführung mit Vergussmasse für alle Arten von armierten Kabeln (SWA, Geflecht, Band) (Messing vernickelt)
Typ 20PX2K, M20 x 1,5

109428

Ex d & Ex e Kabeleinführungen mit RapidEx Dichtungssystem für alle Arten von armierten Kabeln und Kabeln mit Drahtgeflechtarmierung (Messing vernickelt)
Typ 20PX2K-REX, M20 x 1,5

246649



Ex d & Ex e Kabeleinführung mit Vergussmasse für alle Arten von nicht armierten Kabeln und Kabeln mit Drahtgeflechtarmierung (Messing vernickelt)
Typ 20PXSS2K, M20 x 1,5

109441

Ex d & Ex e Kabeleinführungen mit RapidEx Dichtungssystem für alle Arten von armierten Kabeln und Kabeln mit Drahtgeflechtarmierung (Messing vernickelt)
Typ 20PXSS2K-REX, M20 x 1,5

246605

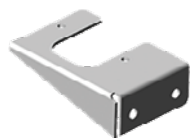
Montagezubehör

Art. Nr.



L-Bügel, Edelstahl, (verfügbar für FL60, YL60, YA60)

210794



Montagebügel
Material: Edelstahl

262014



Sonnenblende Edelstahl (verfügbar für FL60)

262012

Ersatzteile

Deckel FL60 / YA60

Art. Nr.



Deckel mit Schraubenset

227892

Montageset Ersatz-Leiterplatte

Art. Nr.



Leiterplatte FL60
5 J / 48 V DC

223072

Änderungen der technischen Daten, Maße, Gewichte, Konstruktionen und der Liefermöglichkeiten bleiben vorbehalten. Die Abbildungen sind unverbindlich.