

# Signalgeräte

Optisches Signalgerät Xenon Blitzleuchte

Druckfest gekapselt

FL60/C/D50/R/EU/T Art. Nr. 205137



- Leuchtmittel: Blitzleuchte - XENON (5 / 10 J) / LED (6,5 W)
- Zündschutzart: Ex d
- Schutzklasse: IP66/IP67 (IEC 60529 / NEMA 4X)
- Robustes Aluminium-Gehäuse (pulverbeschichtet)
- Edelstahlschutzkorb und Befestigungsbügel inklusive
- 8 lichtverstärkende Fresnel-Linsenfarben bestellbar
- Telefonanlagen-Anschluss optional bestellbar

MY R. STAHL FL60B



**Produktreihe FL60** liefert optische Alarmsignale, die zur Alarmierung, Warnung oder als Hinweis auf eine Gerätestörung/-start oder auf jegliche sicherheitstechnische Probleme in explosionsgefährdeten Bereichen hinweisen. Die Geräte sind vorgesehen für den Gebrauch in explosionsgefährdeten oder schwierigen Umgebungen.

## Technische Daten

### Explosionsschutz

|                             |   |
|-----------------------------|---|
| Geltungsbereich             | IECEX<br>Europäische Union (ATEX)       |
| Einsatzbereich (Zonen)      | 1<br>2<br>21<br>22                      |
| IECEX Bescheinigung Gas     | IECEX BAS 05.0087X                      |
| IECEX Gasexplosionsschutz   | Ex db IIB+H2 T4 / T6 Gb                 |
| IECEX Bescheinigung Staub   | IECEX BAS 05.0087X                      |
| IECEX Staubexplosionsschutz | Ex tb IIIC T135 °C / T85 °C Db          |
| ATEX Bescheinigung Gas      | Baseefa 02 ATEX 0222 X                  |
| ATEX Gasexplosionsschutz    | ⊕ II 2 G Ex db IIB+H2 T4 / T6 Gb        |
| ATEX Bescheinigung Staub    | Baseefa 02 ATEX 0222 X                  |
| ATEX Staubexplosionsschutz  | ⊕ II 2 D Ex tb IIIC T135 °C / T85 °C Db |
| Bescheinigungen             | ATEX (BAS), IECEX (BAS), SIL (exida)    |

### Elektrische Daten

|                               |              |
|-------------------------------|--------------|
| Bemessungsbetriebsspannung DC | 24 V         |
| Nennstrom bei DC              | 0.22 A       |
| Toleranz                      | -10 ... 10 % |

### Lichttechnische Daten

|                      |                  |
|----------------------|------------------|
| Leuchtmittel         | Xenon Blitzröhre |
| Lichtstärke effektiv | 14 cd            |
| Blitzlicht           | 5 J              |
| Blitzfrequenz        | 1 Hz             |

### Umgebungsbedingungen

|                     |  |
|---------------------|--|
| Umgebungstemperatur | -20 °C ... +60 °C (T4)<br>-20 °C ... +40 °C (T6) |
|---------------------|--|

# Signalgeräte

Optisches Signalgerät Xenon Blitzleuchte

Druckfest gekapselt

FL60/C/D50/R/EU/T Art. Nr. 205137

STAHL

## Umgebungsbedingungen

|                                 |  |
|---------------------------------|--|
| Funktionale Umgebungstemperatur | -20 °C ... +60 °C (T4)<br>-20 °C ... +40 °C (T6) |
|---------------------------------|--|

## Mechanische Daten

|                                  |  |
|----------------------------------|--|
| Schutzart (IP) (IEC 60529)       | IP66   |
| Schutzklasse                     | I (PE-Anschluss) (intern + extern)               |
| Gehäusematerial                  | Aluminium, pulverbeschichtet, seewasserbeständig |
| Gehäuse Farbe                    | normalrot  |
| Dichtungsmaterial                | NBR-O-Ringdichtung                               |
| Material Lichthaube              | Polycarbonat                                     |
| Material Lichthaube Glas         | Polycarbonat                                     |
| Material Schutzkorb              | Edelstahl  |
| Anschlussklemmen eindrätig max.  | 2,5 mm <sup>2</sup>                              |
| Anschlussklemmen feindrätig max. | 2,5 mm <sup>2</sup>                              |
| Klemmbereich                     | 2.5 ... 2.5 mm                                   |
| Breite                           | 148 mm   |
| Höhe                             | 276 mm   |
| Länge                            | 145 mm   |
| Linsenfarbe                      | Rot  |
| Gewicht                          | 5.08 kg  |
| Gewicht                          | 11,2 lb  |

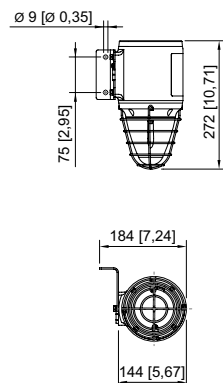
## Montage / Installation

|                            |                               |
|----------------------------|-------------------------------|
| Anschlussart               | Schraubklemme                 |
| Material Befestigungsteile | Stahlblech, pulverbeschichtet |
| Hinweis Befestigung        | beigelegt                     |

## Komponenten

|                            |                                       |
|----------------------------|---------------------------------------|
| Bohrungen                  | 2 x M20                               |
| Kabelverschraubungen       | als Zubehör bestellbar                |
| Verschlussstopfen          | 1 x M20 x 1,5<br>1 x Staubschutzkappe |
| Material Verschlussstopfen | Messing                               |
| Schutzkorb                 | Ja                                    |

## Maßzeichnung (alle Maße in mm [Zoll]) – Änderungen vorbehalten



## Zubehör

# Signalgeräte

Optisches Signalgerät Xenon Blitzleuchte

Druckfest gekapselt

FL60/C/D50/R/EU/T Art. Nr. 205137

STAHL

## Schalldämmungsset

Art. Nr.

Schalldämmungsset reduziert dB Ausgabe auf 75 dB (A) 24 V DC Varianten

229983

## Kabelverschraubung aus Metall

Art. Nr.



Ex d & Ex e Kabeleinführung mit Vergussmasse für alle Arten von armierten Kabeln (SWA, Geflecht, Band) (Messing vernickelt)  
Typ 20PX2K, M20 x 1,5

109428

Ex d & Ex e Kabeleinführungen mit RapidEx Dichtungssystem für alle Arten von armierten Kabeln und Kabeln mit Drahtgeflechtarmierung (Messing vernickelt)  
Typ 20PX2K-REX, M20 x 1,5

246649



Ex d & Ex e Kabeleinführung mit Vergussmasse für alle Arten von nicht armierten Kabeln und Kabeln mit Drahtgeflechtarmierung (Messing vernickelt)  
Typ 20PXSS2K, M20 x 1,5

109441

Ex d & Ex e Kabeleinführungen mit RapidEx Dichtungssystem für alle Arten von armierten Kabeln und Kabeln mit Drahtgeflechtarmierung (Messing vernickelt)  
Typ 20PXSS2K-REX, M20 x 1,5

246605

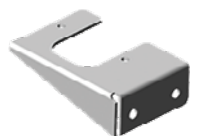
## Montagezubehör

Art. Nr.



L-Bügel, Edelstahl, (verfügbar für FL60, YL60, YA60)

210794



Montagebügel  
Material: Edelstahl

262014



Sonnenblende Edelstahl (verfügbar für FL60)

262012

## Ersatzteile

### Deckel FL60 / YA60

Art. Nr.



Deckel mit Schraubenset

227892

### Montageset Ersatz-Leiterplatte

Art. Nr.



Leiterplatte FL60  
5 J / 48 V DC

223072

Änderungen der technischen Daten, Maße, Gewichte, Konstruktionen und der Liefermöglichkeiten bleiben vorbehalten. Die Abbildungen sind unverbindlich.