

Signalgeräte

Kombinationssignalgerät Hupe/Blitzleuchte Xenon

Druckfest gekapselt

YL60/B/L50/R/UL Art. Nr. 205299



- Leuchtmittel: Blitzleuchte - XENON (5 J) / LED (6,5 W)
- Hupe: Omnidirektional / max. 110 dB(A)
- Zündschutzart: Ex d
- Schutzklasse: IP66 (IEC 60529 / NEMA 4X)
- Robustes Aluminium-Gehäuse (pulverbeschichtet)
- Edelstahlschutzkorb und Befestigungsbügel inklusive
- 8 lichtverstärkende Fresnel-Linsenfarben bestellbar
- 32 standardisierte Signaltöne vorkonfiguriert (PFEER / UKOOA kompatibel)
- 2 unabhängige Signaltöne wählbar
- Telefonanlagen-Anschluss optional bestellbar

MY R. STAHL YL60A



Produktreihe YL60 liefert akustische und optische Alarmsignale, die zur Alarmierung, Warnung oder als Hinweis bei Gerätestörung/-start oder auf jegliche sicherheitstechnische Probleme in explosionsgefährdeten Bereichen hinweisen. Die akustischen und optischen Signale können unabhängig oder in Kombination betrieben werden.

Technische Daten

Explosionsschutz

Geltungsbereich	Kanada USA
Einsatzbereich (Zonen)	1 2 21 22
USA Bescheinigung Gas	UL E161818
Kennzeichnung cULus	Class I, Div. 1,2, Groups B,C,D Class II, Groups E,F,G Class III Class I, Zone 1 AEx/Ex d IIB + H ₂
CAN Bescheinigung Gas	UL E161818
Kennzeichnung cULus	Class I, Div. 1,2, Groups B,C,D Class II, Groups E,F,G Class III Class I, Zone 1 AEx/Ex d IIB + H ₂
Bescheinigungen	Kanada / USA (UL)

Elektrische Daten

Bemessungsbetriebsspannung AC	115 V
Bemessungsbetriebsstrom	200 mA
Bemessungsbetriebsstrom Blitzleuchte	90 mA
Bemessungsbetriebsstrom Hupe	110 mA

Akustische Daten

Schalldruckpegel	max. 110 dB(A) @ 1m
Schalldruckpegel Zoll	max. 110 dB(A) @ 39,37 "
Tonwahl	über DIL-Schalter
Tonstufe	2

Signalgeräte

Kombinationssignalgerät Hupe/Blitzleuchte Xenon

Druckfest gekapselt

YL60/B/L50/R/UL Art. Nr. 205299



Lichttechnische Daten

Leuchtmittel	Xenon Blitzröhre
Lichtstärke effektiv	14 cd
Blitzlicht	5 J
Blitzfrequenz	1 Hz

Umgebungsbedingungen

Umgebungstemperatur	-25 °C ... +66 °C
Umgebungstemperatur	-13°F ... +150°F
Funktionale Umgebungstemperatur	-25 °C ... +66 °C

Mechanische Daten

Schutzart (IP) (IEC 60529)	IP66
Gehäusematerial	Aluminium, pulverbeschichtet, seewasserbeständig
Gehäuse Farbe	rot (RAL 3001)
Material Horn	ABS, flammhemmend
Material Lichthaube	Polycarbonat
Material Lichthaube Glas	Polycarbonat
Material Schutzkorb	Edelstahl
Anschlussklemmen eindrätig max.	2,5 mm ²
Anschlussklemmen eindrätig AWG max.	AWG 14
Anschlussklemmen feindrätig max.	2,5 mm ²
Anschlussklemmen feindrätig AWG max.	AWG 14
Breite	148 mm
Breite Zoll	5,83 in
Höhe	417 mm
Höhe Zoll	16,42 in
Länge	145 mm
Länge Zoll	5,71 in
Linsenfarbe	Rot
Gewicht	6 kg
Gewicht	13,23 lb

Montage / Installation

Anschlussart	Schraubklemme
Material Befestigungsteile	Stahlblech, pulverbeschichtet
Hinweis Befestigung	beigelegt

Komponenten

Bohrungen	2 x M20
Kabelverschraubungen	als Zubehör bestellbar
Verschlussstopfen	1 x Staubschutzkappe 1 x Adapter M20x1/2"NPT 1x CMP-757 VST Ms M20
Material Verschlussstopfen	Messing

Signalgeräte

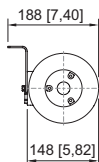
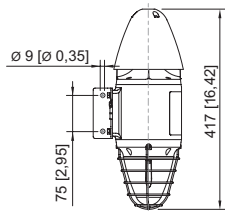
Kombinationssignalgerät Hupe/Blitzleuchte Xenon

Druckfest gekapselt

YL60/B/L50/R/UL Art. Nr. 205299

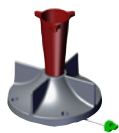


Maßzeichnung (alle Maße in mm [Zoll]) – Änderungen vorbehalten



Zubehör

Gehäuseflansch



komplett, grün, ATEX Ersatz

Art. Nr.

209378

Kabelverschraubung aus Metall



Ex d & Ex e Kabeleinführung für alle Arten von armierten Kabeln (SWA, Geflecht, Band) (Messing vernickelt) mit einer speziellen, kompensierenden Gleitdichtung (CDS) Typ 20T3CDS, M20 x 1,5

Art. Nr.

246561

Kabelverschraubungen



Ex e Adapter für ATEX - 20 °C ... +50/60 °C

Art. Nr.

264252

Montagezubehör



L-Bügel, Edelstahl, (verfügbar für FL60, YL60, YA60)

Art. Nr.

210794

Signalgeräte

Kombinationssignalgerät Hupe/Blitzleuchte Xenon



Druckfest gekapselt

YL60/B/L50/R/UL Art. Nr. 205299

STAHL


Kabelverschraubung aus Metall

Art. Nr.

	Ex d & Ex e Kabeleinführung mit Vergussmasse für alle Arten von armierten Kabeln (SWA, Geflecht, Band) (Messing vernickelt) Typ 20PX2K, M20 x 1,5	109428
	Ex d & Ex e Kabeleinführung mit Vergussmasse für alle Arten von armierten Kabeln (SWA, Geflecht, Band) (Messing vernickelt) Typ 20PX2K, M20 x 1,5	109428
	Ex d & Ex e Kabeleinführungen mit RapidEx Dichtungssystem für alle Arten von armierten Kabeln und Kabeln mit Drahtgeflechtarmierung (Messing vernickelt) Typ 20PX2K-REX, M20 x 1,5	246649
	Ex d & Ex e Kabeleinführungen mit RapidEx Dichtungssystem für alle Arten von armierten Kabeln und Kabeln mit Drahtgeflechtarmierung (Messing vernickelt) Typ 20PX2K-REX, M20 x 1,5	246649
	Ex d & Ex e Kabeleinführung mit Vergussmasse für alle Arten von nicht armierten Kabeln und Kabeln mit Drahtgeflechtarmierung (Messing vernickelt) Typ 20PXSS2K, M20 x 1,5	109441
	Ex d & Ex e Kabeleinführung mit Vergussmasse für alle Arten von nicht armierten Kabeln und Kabeln mit Drahtgeflechtarmierung (Messing vernickelt) Typ 20PXSS2K, M20 x 1,5	109441
	Ex d & Ex e Kabeleinführungen mit RapidEx Dichtungssystem für alle Arten von armierten Kabeln und Kabeln mit Drahtgeflechtarmierung (Messing vernickelt) Typ 20PXSS2K-REX, M20 x 1,5	246605
	Ex d & Ex e Kabeleinführungen mit RapidEx Dichtungssystem für alle Arten von armierten Kabeln und Kabeln mit Drahtgeflechtarmierung (Messing vernickelt) Typ 20PXSS2K-REX, M20 x 1,5	246605
	Ex d & Ex e Kabeleinführung für alle Arten von armierten Kabeln (SWA, Geflecht, Band) (Messing vernickelt) mit einer speziellen, kompensierenden Gleitdichtung (CDS) Typ 20T3CDS, M20 x 1,5	246561


Kabelverschraubungen

Art. Nr.

	Ex e Adapter für ATEX - 20 °C ... +50/60 °C	264252
--	---	--------

Montagezubehör

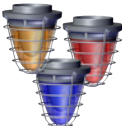
Art. Nr.

	L-Bügel, Edelstahl, (verfügbar für FL60, YL60, YA60)	210794
	L-Winkel aus Edelstahl, lange Ausführung	247371

Ersatzteile

Flansch

Art. Nr.

	Flansch, UL, rot (verfügbar für FL60, YL60)	209426
--	---	--------

Signalgeräte

Kombinationssignalgerät Hupe/Blitzleuchte Xenon

Druckfest gekapselt

YL60/B/L50/R/UL Art. Nr. 205299



Linsenglas

Art. Nr.

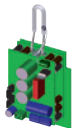


rot

209405

Montageset Ersatz-Leiterplatte

Art. Nr.



115 ... 230 V AC / 5 J

209522



Leiterplatte YL60/C
5 J / 24 V DC

222970

Montageset Formhorn

Art. Nr.



Formhorn YL60 / YL6S Ersatz
UL

213458

Formhorn YA60 / YL60 / YA6S / YL6S Ersatz
ATEX

213457

Änderungen der technischen Daten, Maße, Gewichte, Konstruktionen und der Liefermöglichkeiten bleiben vorbehalten. Die Abbildungen sind unverbindlich.