

# Signalgeräte

## Kombinationssignalgerät Hupe/Blitzleuchte Xenon

Druckfest gekapselt

YL60/C/L50/Y/EU Art. Nr. 205464



- Leuchtmittel: Blitzleuchte - XENON (5 J) / LED (6,5 W)
- Hupe: Omnidirektional / max. 110 dB(A)
- Zündschutzart: Ex d
- Schutzklasse: IP66 (IEC 60529 / NEMA 4X)
- Robustes Aluminium-Gehäuse (pulverbeschichtet)
- Edelstahlschutzkorb und Befestigungsbügel inklusive
- 8 lichtverstärkende Fresnel-Linsenfarben bestellbar
- 32 standardisierte Signaltöne vorkonfiguriert (PFEER / UKOOA kompatibel)
- 2 unabhängige Signaltöne wählbar
- Telefonanlagen-Anschluss optional bestellbar

MY R. STAHL YL60A



**Produktreihe YL60** liefert akustische und optische Alarmsignale, die zur Alarmierung, Warnung oder als Hinweis bei Gerätestörung/-start oder auf jegliche sicherheitstechnische Probleme in explosionsgefährdeten Bereichen hinweisen. Die akustischen und optischen Signale können unabhängig oder in Kombination betrieben werden.

### Technische Daten

#### Explosionsschutz

Geltungsbereich	IECEX Europäische Union (ATEX)
Einsatzbereich (Zonen)	1 2 21 22
IECEX Bescheinigung Gas	IECEX BAS 05.0087X
IECEX Gasexplosionsschutz	Ex db IIB+H2 T6 / T4 Gb
IECEX Bescheinigung Staub	IECEX BAS 05.0087X
IECEX Staubexplosionsschutz	Ex tb IIIC T85 °C / T135 °C Db
ATEX Bescheinigung Gas	Baseefa 02 ATEX 0222 X
ATEX Gasexplosionsschutz	⊕ II 2 G Ex db IIB+H2 T6 / T4 Gb
ATEX Bescheinigung Staub	Baseefa 02 ATEX 0222 X
ATEX Staubexplosionsschutz	⊕ II 2 D Ex tb IIIC T85 °C / T135 °C Db
Bescheinigungen	ATEX (BAS), IECEX (BAS), SIL (exida)

#### Elektrische Daten

Bemessungsbetriebsspannung AC	115 V
Bemessungsbetriebsstrom	200 mA
Bemessungsbetriebsstrom Blitzleuchte	90 mA
Bemessungsbetriebsstrom Hupe	110 mA

#### Akustische Daten

Schalldruckpegel	max. 110 dB(A) @ 1m
Tonwahl	über DIL-Schalter
Tonstufe	2

#### Lichttechnische Daten

Leuchtmittel	Xenon Blitzröhre
Lichtstärke effektiv	42 cd

# Signalgeräte

Kombinationssignalgerät Hupe/Blitzleuchte Xenon

Druckfest gekapselt

YL60/C/L50/Y/EU Art. Nr. 205464



## Lichttechnische Daten

Blitzlicht	5 J
Blitzfrequenz	1 Hz

## Umgebungsbedingungen

Umgebungstemperatur	-20 °C ... +40 °C (T6) -20 °C ... +60 °C (T4)
Funktionale Umgebungstemperatur	-20 °C ... +40 °C (T6) -20 °C ... +60 °C (T4)

## Mechanische Daten

Schutzart (IP) (IEC 60529)	IP66
Gehäusematerial	Aluminium, pulverbeschichtet, seewasserbeständig
Gehäuse Farbe	normalrot
Material Horn	ABS, flammhemmend
Material Lichthaube	Polycarbonat
Material Lichthaube Glas	Polycarbonat
Material Schutzkorb	Edelstahl
Anschlussklemmen eindrätig max.	2,5 mm <sup>2</sup>
Anschlussklemmen feindrätig max.	2,5 mm <sup>2</sup>
Breite	148 mm
Höhe	417 mm
Länge	145 mm
Linsenfarbe	Gelb
Gewicht	6 kg
Gewicht	13,23 lb

## Montage / Installation

Anschlussart	Schraubklemme
Material Befestigungsteile	Stahlblech, pulverbeschichtet
Hinweis Befestigung	beigelegt

## Komponenten

Bohrungen	2 x M20
Kabelverschraubungen	als Zubehör bestellbar
Verschlussstopfen	1 x Staubschutzkappe 1 x M20 x 1,5
Material Verschlussstopfen	Messing

# Signalgeräte

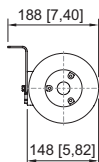
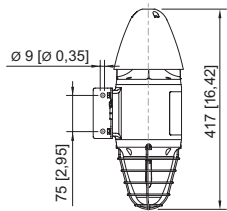
Kombinationssignalgerät Hupe/Blitzleuchte Xenon

Druckfest gekapselt

YL60/C/L50/Y/EU Art. Nr. 205464

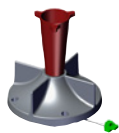


Maßzeichnung (alle Maße in mm [Zoll]) – Änderungen vorbehalten



## Zubehör

### Gehäuseflansch



komplett, grün, ATEX Ersatz

Art. Nr.

209378

### Kabelverschraubung aus Metall



Ex d & Ex e Kabeleinführung für alle Arten von armierten Kabeln (SWA, Geflecht, Band) (Messing vernickelt) mit einer speziellen, kompensierenden Gleitdichtung (CDS) Typ 20T3CDS, M20 x 1,5

Art. Nr.

246561

### Kabelverschraubungen



Ex e Adapter für ATEX - 20 °C ... +50/60 °C

Art. Nr.

264252

### Montagezubehör



L-Bügel, Edelstahl, (verfügbar für FL60, YL60, YA60)

Art. Nr.

210794

# Signalgeräte

Kombinationssignalgerät Hupe/Blitzleuchte Xenon




Druckfest gekapselt

YL60/C/L50/Y/EU Art. Nr. 205464

STAHL


## Kabelverschraubung aus Metall

Art. Nr.

	Ex d & Ex e Kabeleinführung mit Vergussmasse für alle Arten von armierten Kabeln (SWA, Geflecht, Band) (Messing vernickelt) Typ 20PX2K, M20 x 1,5	109428
	Ex d & Ex e Kabeleinführung mit Vergussmasse für alle Arten von armierten Kabeln (SWA, Geflecht, Band) (Messing vernickelt) Typ 20PX2K, M20 x 1,5	109428
	Ex d & Ex e Kabeleinführungen mit RapidEx Dichtungssystem für alle Arten von armierten Kabeln und Kabeln mit Drahtgeflechtarmierung (Messing vernickelt) Typ 20PX2K-REX, M20 x 1,5	246649
	Ex d & Ex e Kabeleinführungen mit RapidEx Dichtungssystem für alle Arten von armierten Kabeln und Kabeln mit Drahtgeflechtarmierung (Messing vernickelt) Typ 20PX2K-REX, M20 x 1,5	246649
	Ex d & Ex e Kabeleinführung mit Vergussmasse für alle Arten von nicht armierten Kabeln und Kabeln mit Drahtgeflechtarmierung (Messing vernickelt) Typ 20PXSS2K, M20 x 1,5	109441
	Ex d & Ex e Kabeleinführung mit Vergussmasse für alle Arten von nicht armierten Kabeln und Kabeln mit Drahtgeflechtarmierung (Messing vernickelt) Typ 20PXSS2K, M20 x 1,5	109441
	Ex d & Ex e Kabeleinführungen mit RapidEx Dichtungssystem für alle Arten von armierten Kabeln und Kabeln mit Drahtgeflechtarmierung (Messing vernickelt) Typ 20PXSS2K-REX, M20 x 1,5	246605
	Ex d & Ex e Kabeleinführungen mit RapidEx Dichtungssystem für alle Arten von armierten Kabeln und Kabeln mit Drahtgeflechtarmierung (Messing vernickelt) Typ 20PXSS2K-REX, M20 x 1,5	246605
	Ex d & Ex e Kabeleinführung für alle Arten von armierten Kabeln (SWA, Geflecht, Band) (Messing vernickelt) mit einer speziellen, kompensierenden Gleitdichtung (CDS) Typ 20T3CDS, M20 x 1,5	246561


## Kabelverschraubungen

Art. Nr.

	Ex e Adapter für ATEX - 20 °C ... +50/60 °C	264252
--	---	--------

## Montagezubehör


Art. Nr.

	L-Bügel, Edelstahl, (verfügbar für FL60, YL60, YA60)	210794
	L-Winkel aus Edelstahl, lange Ausführung	247371

## Ersatzteile

### Flansch

Art. Nr.

	Flansch, ATEX, gelb (verfügbar für FL60, YL60)	209413
--	--	--------

# Signalgeräte

Kombinationssignalgerät Hupe/Blitzleuchte Xenon

Druckfest gekapselt

YL60/C/L50/Y/EU Art. Nr. 205464



## Linsenglas

Art. Nr.

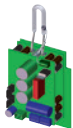


gelb

209406

## Montageset Ersatz-Leiterplatte

Art. Nr.



115 ... 230 V AC / 5 J

209522



Leiterplatte YL60/C  
5 J / 24 V DC

222970

## Fresnel-Linse

Art. Nr.



Fresnel-Linse gelb Ersatz

292142

## Montageset Formhorn

Art. Nr.



Formhorn YA60 / YL60 / YA6S / YL6S Ersatz  
ATEX

213457

Änderungen der technischen Daten, Maße, Gewichte, Konstruktionen und der Liefermöglichkeiten bleiben vorbehalten. Die Abbildungen sind unverbindlich.