

8265/01-0000 Art. Nr. 211112



- 6 Gehäusegrundgrößen, optionale Schauscheiben, direkte und indirekte Leitungseinführung möglich
- Internationale Zulassung, großer Temperaturbereich, seewasserbeständiges Leichtmetall-Gehäuse
- Passende Anschlussraum-Gehäuse der Produktreihen 8146 / 8150 möglich

MY R. STAHL 8265A



Die Ex-d-Gehäuse der Reihe 8265 sind ideal für Motorsteuerungen, Steuerkästen und Klemmenkästen. Wir bestücken sie nach Kundenwunsch mit verschiedenen Komponenten, auch funkenden Betriebsmitteln. Die Leitungseinführung ist direkt und indirekt möglich. Die große Deckelöffnung vereinfacht Inbetriebnahme und Wartung. Einzelgehäuse eignen sich als Komponenten in Ex-e-Steuerungen. Optional, große Schauscheibe möglich.

Technische Daten

Explosionsschutz

Einsatzbereich (Zonen)	1 2 21 22
IECEX Bescheinigung Gas	IECEX PTB 07.0027 U
IECEX Gasexplosionsschutz	Ex db eb IIC Gb
IECEX Bescheinigung Staub	IECEX PTB 07.0027 U
IECEX Staubexplosionsschutz	Ex tb IIIC Db
ATEX Bescheinigung Gas	PTB 06 ATEX 1023 U
ATEX Gasexplosionsschutz	Ex II 2 G Ex db eb IIC Gb
ATEX Bescheinigung Staub	PTB 06 ATEX 1023 U
ATEX Staubexplosionsschutz	Ex II 2 D Ex tb IIIC Db
Kennzeichnung cULus	Class I, Div. 1, Groups A, B, C & D Class I, Zone 1, Group IIC Class II, Div. 1, Groups E, F & G Class III
Bescheinigungen	ATEX (PTB), Brasilien (ULB), IECEX (PTB), Taiwan (ITRI), Volksrepublik China (NEPSI)
Konformitätserklärungen	Konformitätsbescheinigung (ATEX)

Umgebungsbedingungen

Umgebungstemperatur	-50 °C ... +60 °C
Umgebungstemperatur	-58°F ... +140°F

Mechanische Daten

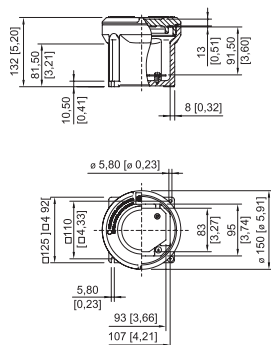
Schutzart (IP)	IP54
Hinweis zu Schutzart	IP66 mit O-Ring Silikon -60 °C ... +60 °C
Gehäusematerial	Aluminium, kupferfrei, seewasserbeständig
Gehäuse Farbe	ohne
Material Hinweis	Bei direktem Kontakt mit Seewasser wird eine Lackierung empfohlen.

8265/01-0000 Art. Nr. 211112

Mechanische Daten

Klemmenbereich max.	95 mm ²
Deckel	geschlossen
Bauform	ohne Einführung
Breite	125 mm
Breite Zoll	4,92 in
Höhe	132 mm
Höhe Zoll	5,2 in
Länge	125 mm
Länge Zoll	4,92 in
Durchmesser	150 mm
Durchmesser Zoll	5,91 in
Gehäusegröße	1
Gewicht	2,75 kg
Gewicht	6,06 lb

Maßzeichnung (alle Maße in mm [Zoll]) – Änderungen vorbehalten



Gehäuse Größe 1 ohne Schauglas

Zubehör

Tragschiene

		Art. Nr.
	TS15 Länge: 90 mm [3,54 inch], diagonal für Gehäuse Größe 1	212338
	TS35 Länge: 90 mm [3,54 inch], diagonal für Gehäuse Größe 1	212339

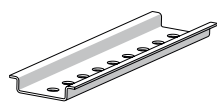
Deckel ohne Schauscheibe

		Art. Nr.
	Gehäuse: 8265/.1-0000	208861

8265/01-0000 Art. Nr. 211112

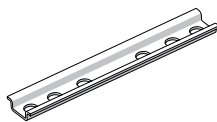
Tragschiene

Art. Nr.



TS35 Länge: 80 mm [3,15 in]
für Gehäuse Größe 1

212424

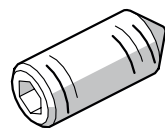


TS15 Länge: 80 mm [3,15 in]
für Gehäuse Größe 1

212425

Gewindestift

Art. Nr.

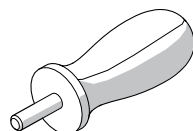


M5x16-A2 mit Innensechskant und Spitze

110216

Steckschlüssel

Art. Nr.



zum Öffnen des Gehäusedeckels für Größe 1, 2, 3, 4
2 Steckschlüssel werden benötigt

142059

Ersatzteile

Montageplatte

Art. Nr.

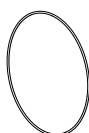


für Gehäuse Größe 1
M5 x 8 Schrauben sind nicht im Lieferumfang enthalten

208862

O-Ring

Art. Nr.



Silikon, für Gehäuse Größe 1

305498

Änderungen der technischen Daten, Maße, Gewichte, Konstruktionen und der Liefermöglichkeiten bleiben vorbehalten. Die Abbildungen sind unverbindlich.