

Signalgeräte

Optisches Signalgerät Xenon Blitzleuchte

Druckfest gekapselt erhöhte Sicherheit

6161/2-11-421-0-1 Art. Nr. 219250



- Leuchtmittel: Blitzleuchte - XENON (5 J) / Dauerleuchte - LED
- Zündschutzart: Ex d mit Ex e Anschlussraum
- Schutzklasse: IP66 (IEC 60529)
- Robustes Aluminium-Gehäuse (pulverbeschichtet)
- 6 Linsenfarben bestellbar

MY R. STAHL 6161A



Produktreihe 6161 ist einsetzbar als Signal- oder Warnleuchte, sowohl in Bereichen mit Gasatmosphäre als auch mit Staubatmosphäre.

Technische Daten

Explosionsschutz

| | |
|-----------------------------|---|
| Geltungsbereich | IECEX Europäische Union (ATEX) |
| Einsatzbereich (Zonen) | 1, 2, 21, 22 |
| IECEX Bescheinigung Gas | IECEX EPS 20.0004X |
| IECEX Gasexplosionsschutz | Ex db eb IIC T6 / T5 Gb |
| Sertifisering IECEX støv | IECEX EPS 20.0004X |
| IECEX Staubexplosionsschutz | Ex tb IIIC T85 °C / T100 °C Db |
| ATEX Bescheinigung Gas | EPS 20 ATEX 1 008 X |
| ATEX Gasexplosionsschutz | ⊕ II 2 G Ex db eb IIC T6 / T5 Gb |
| ATEX Bescheinigung Staub | EPS 20 ATEX 1 008 X |
| ATEX Staubexplosionsschutz | ⊕ II 2 D Ex tb IIIC T85 °C / T100 °C Db |
| Bescheinigungen | ATEX (BVIS), IECEX (BVIS) |
| Schiffszulassung | DNV |
| Konformitätserklärungen | ATEX (EUK) |

Elektrische Daten

| | |
|-------------------------------|-------|
| Bemessungsbetriebsspannung AC | 230 V |
| Vorsicherung | 4 AT |

Lichttechnische Daten

| | |
|---------------|------------|
| Leuchtmittel | Blitzröhre |
| Blitzlicht | 5 J |
| Blitzfrequenz | 1 Hz |

Umgebungsbedingungen

| | |
|---------------------|--|
| Umgebungstemperatur | -40 °C ... +40 °C (T6) -40 °C ... +50 °C (T5) |
|---------------------|--|

Mechanische Daten

| | |
|----------------------------|--|
| Schutzart (IP) | IP66 |
| Schutzart (IP) (IEC 60529) | IP66 |
| Gehäusematerial | Aluminium, pulverbeschichtet, seewasserbeständig |

Signalgeräte

Optisches Signalgerät Xenon Blitzleuchte

Druckfest gekapselt erhöhte Sicherheit

6161/2-11-421-0-1 Art. Nr. 219250



Mechanische Daten

| | |
|----------------------------------|----------------------------------|
| Gehäuse Farbe | gelb / schwarz, pulverlackiert |
| Dichtungsmaterial | NBR-O-Ringdichtung |
| Material Lichthaube | Polycarbonat (Lexan) prismatisch |
| Material Schutzkorb | Edelstahl |
| Klemmenbezeichnung | PE + N + L1 |
| Anschlussklemmen eindrätig max. | 4 mm ² |
| Anschlussklemmen feindrätig max. | 2,5 mm ² |
| Klemmbereich | 4 ... 13 mm |
| Art der Anschlussleitung | feindrätig eindrätig |
| Breite | 76 mm |
| Höhe | 260 mm |
| Länge | 91 mm |
| Linsefarbe | Blau |
| Gewicht | 1.4 kg |
| Gewicht | 3,09 lb |

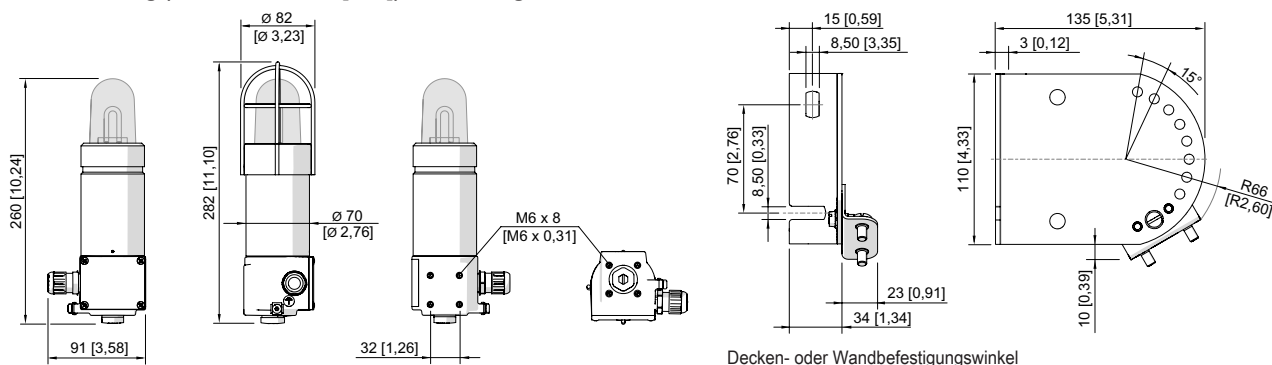
Montage / Installation

| | |
|----------------------------|-------------------------|
| Anschlussart | Schraubklemmen, 3-polig |
| Material Befestigungsteile | Edelstahl |
| Hinweis Befestigung | als Zubehör bestellbar |

Komponenten

| | |
|-------------------------------|------------------------|
| Bohrungen | 2 x M20 |
| Kabelverschraubungen | 1 x M20 Ø 4 – 13 mm |
| Material Kabelverschraubungen | Polyamid schwarz |
| Verschlussstopfen | 1 x M20 x 1,5 |
| Material Verschlussstopfen | Polyamid schwarz |
| Schutzkorb | als Zubehör bestellbar |

Maßzeichnung (alle Maße in mm [Zoll]) – Änderungen vorbehalten



Blitzleuchte 6161

Signalgeräte

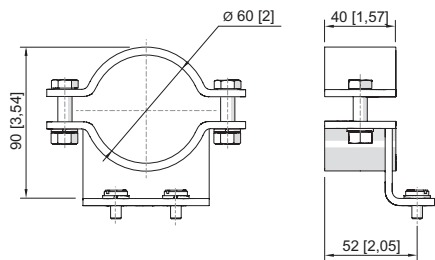
Optisches Signalgerät Xenon Blitzleuchte

Druckfest gekapselt erhöhte Sicherheit

6161/2-11-421-0-1 Art. Nr. 219250



Rohrschelle



Zubehör

Kabelverschraubung aus Kunststoff



8161/7-M20-1304, Ex e
Kunststoff, M20 x 1,5, Kabel-Außendurchmesser 4 – 13 mm
Losgröße 50 Stück

Art. Nr.

239156

Verschlussstopfen



8290/3-M20
Kunststoff, M20 x 1,5
Losgröße 1 Stück

8290/3-M20
Kunststoff, M20 x 1,5
Losgröße 100 Stück

Art. Nr.

143522

285773

Montagezubehör



Montagewinkel für Wand- oder Bodenmontage, Edelstahl, inkl. Befestigungsschrauben

Art. Nr.

120826



Montageplatte für Wand- oder Bodenmontage (Edelstahl), inkl. Befestigungsschrauben

120821



Rohrschelle, R 1 1/4"

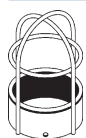
120812

Rohrschelle, R 1 1/2"

120819

Rohrschelle, R 2"

120823



Schutzkorb, Edelstahl

307544

Signalgeräte

Optisches Signalgerät Xenon Blitzleuchte

Druckfest gekapselt erhöhte Sicherheit

6161/2-11-421-0-1 Art. Nr. 219250



Änderungen der technischen Daten, Maße, Gewichte, Konstruktionen und der Liefermöglichkeiten bleiben vorbehalten. Die Abbildungen sind unverbindlich.