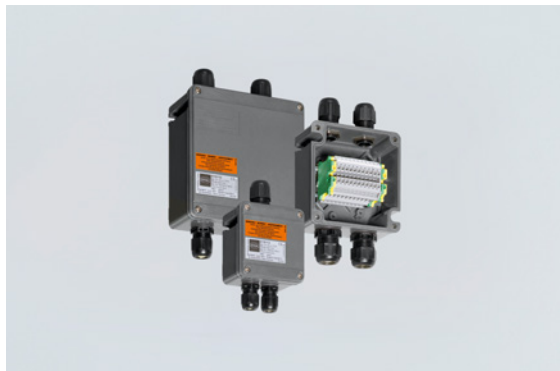


8118/212-047-0 Art. Nr. 224643



- Kompakte, schlagfeste Gehäuse, auch in Ausführungen mit integriertem Metallwinkel für eine optimierte Montage von Kabel- und Leitungseinführungen
- Kundenspezifische Bestückung mit Klemmen, Kabel- und Leitungseinführungen und Geräteschutzsicherungen
- Schutzart IP66

MY R. STAHL 8118B



Die Klemmenkästen der Reihe 8118 von R. STAHL werden nach Kundenvorgaben mit verschiedenen Reihenklemmen sowie Kabel- und Leitungseinführungen aus Kunststoff oder Metall bestückt, bei Bedarf auch mit Geräteschutzsicherungen. Sie sind in 3 Baugrößen erhältlich und bestehen aus glasfaserverstärktem Polyesterharz.

Technische Daten

Explosionsschutz

Geltungsbereich	Europäische Union (ATEX) IECEX
Einsatzbereich (Zonen)	1 2 21 22
IECEX Bescheinigung Gas	IECEX PTB 06.0026
IECEX Gasexplosionsschutz	Ex ia ib IIC T6 Gb
IECEX Bescheinigung Staub	IECEX PTB 06.0026
IECEX Staubexplosionsschutz	Ex tb IIIC T80 °C Db
ATEX Bescheinigung Gas	PTB 99 ATEX 3103
ATEX Gasexplosionsschutz	⊕ II 2 G Ex ia ib IIC T6 Gb
ATEX Bescheinigung Staub	PTB 99 ATEX 3103
ATEX Staubexplosionsschutz	⊕ II 2 D Ex tb IIIC T80 °C Db
Bescheinigungen	ATEX (PTB), Brasilien (ULB), IECEX (PTB), Indien (PESO), Volksrepublik China (NEPSI)
Konformitätserklärungen	Volksrepublik China (CCC)
Explosionsschutz Hinweis	Produktkennzeichnung siehe Geltungsbereich.

Elektrische Daten

Bemessungsbetriebsspannung AC	60 V
-------------------------------	------

Umgebungsbedingungen

Umgebungstemperatur	-40 °C ... +75 °C (T6)
Umgebungstemperatur	-40°F ... +167°F (T6)

Mechanische Daten

Schutzart IP (IEC 60529)	IP66
Gehäusematerial	Polyesterharz, glasfaserverstärkt
Gehäuse Farbe	dunkelgrau

8118/212-047-0 Art. Nr. 224643

Mechanische Daten

Entflammbarkeit gemäß	IEC/EN 60695 UL 94 ASTM D635
Silikonfrei	Nein
Deckel	Schraubdeckel
Deckelbefestigung	M4 Edelstahlschrauben, mit unverlierbaren Schrauben
Breite	85 mm
Breite Zoll	3,35 in
Höhe	85 mm
Höhe Zoll	3,35 in
Tiefe	55 mm
Tiefe Zoll	2,17 in
Verpackungseinheit	1
Gewicht	360 g
Gewicht	0,79 lb

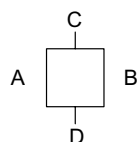
Montage / Installation

Deckelschraube 1 Anzugsdrehmoment	1,4 Nm
Deckelschraube 1 Anzugsdrehmoment lbf in	12,4 lbf in

Komponenten

Einführung 1	2 x 8161/8-M20-1304 (lose beigelegt)
Einführung 1 Art	Kabelverschraubung Polyamid, blau
Einführung 1	M20 x 1,5
Einführung 1 Klemmbereich	4 – 13 mm
Einführung 1 Klemmbereich Zoll	0.16 – 0.51 in
Metalleinführung möglich 1	Nein
Einführung 2	1 x 8290/3-M20 (lose beigelegt)
Einführung 2 Art	Verschlussstopfen Polyamid
Einführung 2	M20 x 1,5
Metalleinführung möglich 2	Nein
Einführungen Einbaumöglichkeiten/Seite	Gr.1: 2x M20 (C+D)
Tragschiene	15 x 70 mm (1x)
Tragschiene Zoll	0,59 x 2,76 " (1x)
Klemmen Typ 1	3 x WAGO 264-724 4-Leiter 2,5 mm ² blau
Klemmen PE Typ 1	1 x WAGO 264-220 4-Leiter 2,5 mm ² grau
Klemmen Hinweis	Anschlussquerschnitte siehe Herstellerdatenblatt

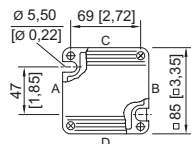
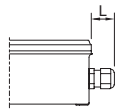
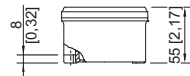
Technische Zeichnung – Änderungen vorbehalten



"—" = Markierung Einbaumöglichkeiten

8118/212-047-0 Art. Nr. 224643

Maßzeichnung (alle Maße in mm [Zoll]) – Änderungen vorbehalten



Länge L
 Überstandsmaß für Kabelverschraubung Reihe 8161:
 bei M20: 25 ... 31 [0,98 ... 1,22]
 bei M25: 27 ... 33 [1,06 ... 1,3]
 bei M32: 32 ... 39 [1,26 ... 1,54]
 Überstandsmaß für Kabelverschraubung mit
 Zugentlastung Reihe HSK-K-MZ
 bei M25: 41 [1,61]

8118/1.
 Gehäuse Gr. 1

Zubehör

Kabelverschraubung aus Kunststoff

Art. Nr.



8161/8-M20-1304, Ex i
 Kunststoff, M20 x 1,5, Kabel-Außendurchmesser 4 – 13 mm
 Losgröße 50 Stück

239164

Verschlussstopfen

Art. Nr.



8290/3-M20
 Kunststoff, M20 x 1,5
 Losgröße 100 Stück

285773

Messingplatte mit Gewinde

Art. Nr.



8118 Gr. 1, Platte 37 x 30 mm [1,46 x 1,18 "]
 1 x M20 x 1,5 mit M4 PE-Anschluss (links)
 einbaubar in Gehäuse Gr. 1, Gr. 2 und Gr. 3

168913



8118 Gr. 1, Platte 37 x 30 mm [1,46 x 1,18 "]
 1 x M20 x 1,5 mit M4 PE-Anschluss (rechts)
 einbaubar in Gehäuse Gr. 1, Gr. 2 und Gr. 3

168914

Änderungen der technischen Daten, Maße, Gewichte, Konstruktionen und der Liefermöglichkeiten bleiben vorbehalten. Die Abbildungen sind unverbindlich.