

L148/1111-111 Art. Nr. 225779



- Verwendung im sicheren Bereich
- Neueste LED-Technologie
- Sehr hohe Lichtstärke
- Niedriges Gewicht
- Lampenkopf um 190° schwenkbar
- Hauptlicht stufenlos dimmbar
- Lange Akkuzeit
- Ergonomische Einhandbedienung

MY R. STAHL L148A

Die tragbare LED-Taschenlampe L148 für den Einsatz in sicheren Bereichen bietet eine ergonomische Einhandbedienung und ist stufenlos einstellbar.

Für den Einsatz als Kennleuchte kann sie bei Bedarf auf Blinkbetrieb umgeschaltet werden. Zu diesem Zweck sind Farbdiffusoren als Zubehör erhältlich.

Dank des schwenkbaren Kopfes kann der Lichtkegel in nahezu jede Richtung gelenkt werden.

Die tragbare Taschenlampe ist für die Verwendung im Auto zugelassen und bietet, wenn sie an die Ladestation angeschlossen ist, eine Notlichtfunktion.

Technische Daten

Explosionsschutz

Ex-Ausführung	Industrieausführung
Kfz Zulassung	E1 10 R - 036569

Elektrische Daten

Bemessungsbetriebsspannung DC	12 ... 30 V
Batterie-Ausführung	Blei-Vlies-Akku

Lichttechnische Daten

Anzahl der Lampen	2
Leuchtmittel	LED
Lichtfarbe	6500 K
Lichtstärke	24000 cd
Lichtverteilung	gemäß DIN 14642

Umgebungsbedingungen

Umgebungstemperatur	-20 °C ... +50 °C
Lagertemperatur	-25 °C ... +50 °C

Mechanische Daten

Schutzart (IP)	IP66
Schutzklasse	II (schutzisoliert)
Gehäusematerial	Polyamid, schlagfest
Gehäuse Farbe	schwarz
Silikonfreiheit	Silikonhaltig
Art der Anschlussleitung	Ladekabel 110...240 V AC
Kabellänge	1,8 m
Breite	92 mm
Höhe	143 mm

Beleuchtung

LED Handscheinwerfer Komplettsset



L148/1111-111 Art. Nr. 225779

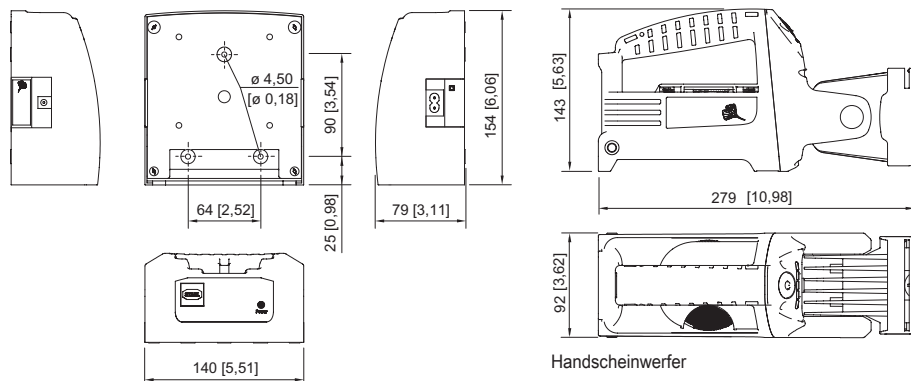
Mechanische Daten

Länge	279 mm
Neigbarkeit des Scheinwerferkopfes	vorn: 100°, hinten: 90°
Gewicht	1.8 kg
Gewicht	3,97 lb

Komponenten

Stecker	Euro-Stecker, 2-polig
Batterie-Ausführung	Blei-Vlies-Akku, wartungsfrei, 6 V, 4 Ah

Maßzeichnung (alle Maße in mm [Zoll]) – Änderungen vorbehalten



Ladesessel

Zubehör

Adapter für Fremdladesessel



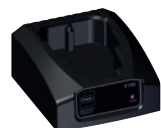
zum Laden des Handscheinwerfers im Ladesessel KFZ90 und LG443

Art. Nr.

212701

Ersatzteile

Ladesessel



für 6148 (12 – 30 V DC und 110 – 240 V AC)

Art. Nr.

209688

für L148 (12 – 30 V DC und 110 – 240 V AC)

225781

Änderungen der technischen Daten, Maße, Gewichte, Konstruktionen und der Liefermöglichkeiten bleiben vorbehalten. Die Abbildungen sind unverbindlich.