

Installationsgeräte

Drehgriff groß erhöht, sw-sw

schwarz - schwarz

8602C3-728-B-90X-E08 Art. Nr. 227211



- Druck-, Pilzdruck-, Pilzschlüssel-, Pilzsperr-, Doppeldruck- und Leuchtdrucktaster, Drehgriff, Schlüsselschalter, Potentiometer- und Leuchtmeldervorsatz
- Ein axialer Betätigungsvorsatz kann bis zu vier Kontaktelemente der Reihe 8082 betätigen
- Schlüssel- und Drehschalter jederzeit codierbar als „rastend/tastend“ bzw. „Schlüssel nicht abziehbar“

MY R. STAHL 8602A



Die Betätigungsvorsätze der Reihe 8602/3 können aufgrund ihrer besonderen technischen Eigenschaften den extremsten Bedingungen standhalten. Neben der Einsatzmöglichkeit bei einer Umgebungstemperatur von -60 °C bis +70 °C, wird der IP Schutz von IP66 gemäß EN 60529 eingehalten. Auch ist es möglich bis zu vier Kontaktelemente der Reihe 8082 mit einem einzelnen axialen Betätigungsvorsatz der Reihe 8602/3 zu betätigen.

Neuartig und einzigartig ist die Kodierungsmöglichkeit der Schlüssel- und Drehschalter. Durch die integrierte Kodierung ist es jederzeit möglich ohne zusätzliches Zubehör die Funktionen „rastend/tastend“ und / oder „Schlüssel nicht abziehbar“ einzustellen. Ein vielfältiges Zubehör von Schildträgern und Abschließvorrichtungen ist verfügbar.

Technische Daten

Explosionsschutz

| | |
|-----------------------------|--|
| Einsatzbereich (Zonen) | 1 2 21 22 |
| IECEX Bescheinigung Gas | IECEX PTB 13.0047U |
| IECEX Gasexplosionsschutz | Ex eb IIC Gb |
| IECEX Bescheinigung Staub | IECEX PTB 13.0047 U |
| IECEX Staubexplosionsschutz | Ex tb IIIC Db |
| ATEX Bescheinigung Gas | PTB 13 ATEX 1019 U |
| ATEX Gasexplosionsschutz | Ex II 2 G Ex eb IIC Gb |
| ATEX Bescheinigung Staub | PTB 13 ATEX 1019 U |
| ATEX Staubexplosionsschutz | Ex II 2 D Ex tb IIIC Db |
| UL Bescheinigung Gas | E182378 V4 S2 |
| Inmetro Bescheinigung Gas | UL-BR 14.0380U |
| Inmetro Bescheinigung Staub | UL-BR 14.0380U |
| Bescheinigungen | ATEX (PTB), Brasilien (ULB), IECEX (PTB), Indien (PESO), Kanada / USA (UL), Kanada (UL), Korea (KGS) |

Umgebungsbedingungen

| | |
|---------------------|--------------------|
| Umgebungstemperatur | -20 °C ... +60 °C |
| Umgebungstemperatur | -4 °F ... +140 °F |
| Lagertemperatur | -25 °C ... +60 °C |
| Lagertemperatur | -13 °F ... +140 °F |
| Verwendung in Höhe | < 2000 m |

Installationsgeräte

Drehgriff groß erhöht, sw-sw

schwarz - schwarz

8602C3-728-B-90X-E08 Art. Nr. 227211



Umgebungsbedingungen

| | |
|--------------------|---|
| Verschmutzungsgrad | 3 |
|--------------------|---|

Mechanische Daten

| | |
|------------------------------|---|
| Schutzart (IP) | IP66 |
| Hinweis zu Schutzart | gemäß IEC/EN 60529 |
| Gehäusematerial | Polyamid |
| Silikonfrei | Ja |
| Baugruppe | 728 |
| Durchmesser | 65 mm |
| Lebensdauer min. | 10 ⁶ Betätigungen |
| Schlagfestigkeit (IEC 60079) | 7 J |
| Schlagfestigkeit (IEC 62262) | min. IK08 |
| Farbe Griff | Schwarz |
| Farbe Schutzkragen | Schwarz |
| Befestigung | Gewindeausführung |
| Bezeichnungsschild | 0/OFF - I/ON |
| Dichtung | Standard |
| Abschließbar in | 90° |
| Verpackungseinheit | 1 |
| Gewicht | 40 g |
| Gewicht | 0,09 lb |
| Beschreibung Hinweis | Abschließbarkeit (max. 3-fach) kann durch beiliegende Verschlusssteile selbst bestimmt werden. Abschließbare Griffposition: 90°. In den unmontierten Baugruppen ist das Standardschild 0/OFF-I/ON und das lange Kuppelungsteil beigelegt. Andere Schilder müssen zusätzlich bestellt werden. |

Montage / Installation

| | |
|-------------------------|--------------|
| Montageart | unmontiert |
| Anzugsdrehmoment | 3 Nm |
| Anzugsdrehmoment lbf in | 26,55 lbf in |

Installationsgeräte

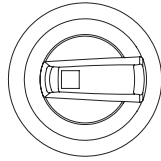
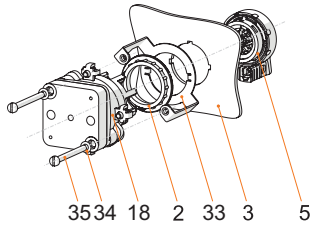
Drehgriff groß erhöht, sw-sw

schwarz - schwarz

8602C3-728-B-90X-E08 Art. Nr. 227211



Technische Zeichnung – Änderungen vorbehalten



Erläuterung Stellungsanzeige:

Standardschalter, abschließbar in 0/OFF

Stellung Griff 90°

Montage Fronteinbau mit Steuerschalter Reihe 8008

Legende

2 = Gegenmutter (Bestellnr. 205592)

3 = Einbauwand (Wandstärke max. 2 mm [0.0787in])

5 = Betätigungsvorsatz 8302/3 mit Dichtung (4)

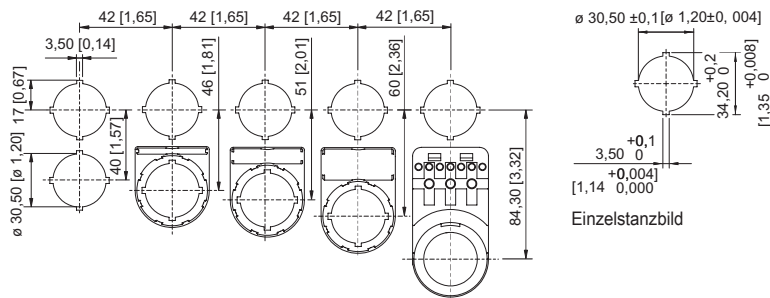
18 = Steuerschalter 8008/2-

33 = Adapter 8602/3 Fronteinbau für Typ 8008/2

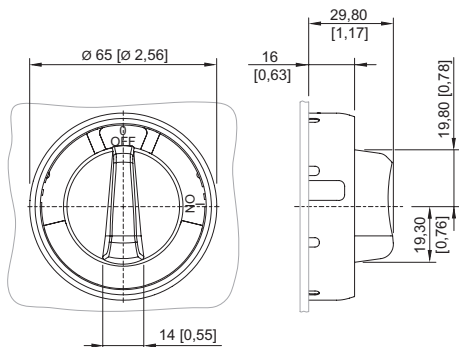
34 = Scheibe M4

35 = Schraube M4x

Maßzeichnung (alle Maße in mm [Zoll]) – Änderungen vorbehalten



Einbaurastermaß mit / ohne Zusatz-
Bezeichnungsschild



8602/3-728 Drehgriff, Griff schwarz, Schutzkragen rot

8602/3-729 Drehgriff, Griff rot, Schutzkragen schwarz

Betätigungsvorsatz mit radialer Betätigung

Zubehör

Zylinderschloss



zum Abschließen (Bügel Ø 3)

Art. Nr.

107115

Installationsgeräte

Drehgriff groß erhöht, sw-sw






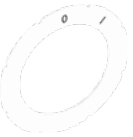
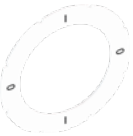




schwarz - schwarz

8602C3-728-B-90X-E08 Art. Nr. 227211



Ersatzteile

Schilder für Drehgriff groß BG 728, BG 729, BG 730, BG 731

| | | Art. Nr. |
|--|--------------------------|----------|
|  | Ø 58 0/OFF I/ON | 227004 |
|  | Ø 58 0 BETRIEB I | 227005 |
|  | Ø 58 0 I II | 227006 |
|  | Ø 58 I 0 II | 227007 |
|  | Ø 58 I II | 227008 |
|  | Ø 58 0 I | 227009 |
|  | Ø 58 I 0 I 0 | 227010 |
|  | Ø 58 HAND 0 AUTO | 227011 |
|  | Ø 58 0/OFF o I/ON | 227012 |
|  | Ø 58, gelb 0/OFF I/ON | 227013 |
|  | Ø 58 0 I (90°) | 273760 |


Installationsgeräte

Drehgriff groß erhöht, sw-sw

schwarz - schwarz


8602C3-728-B-90X-E08 Art. Nr. 227211



| | | |
|--|-----------------------|--------|
|  | Ø 58 unbeschriftet | 227014 |
|--|-----------------------|--------|


Spezienschlüssel

Art. Nr.

| | | |
|--|--|--------|
|  | zum Festziehen der Kunststoffgegenmutter | 169101 |
|--|--|--------|

Adapter für Fronteinbau

Art. Nr.

| | | |
|--|--|--------|
|  | 8602/3 Fronteinbau für Steuerschalter Reihe 8008 | 260081 |
|--|--|--------|

Änderungen der technischen Daten, Maße, Gewichte, Konstruktionen und der Liefermöglichkeiten bleiben vorbehalten. Die Abbildungen sind unverbindlich.