

Beleuchtung

Langfeldleuchte für Leuchtstofflampen

GRP

6401/522-8508-15-232 Art. Nr. 239555



- Einsetzbar in den Zonen 2, 21 und 22
- Explosionsgeschützte Langfeldleuchte mit 2 Leuchtstofflampen: 18 W, 36 W, 58 W
- Äußerst stabil: Schlagfestigkeit IK10

MY R. STAHL 6401A



Die Leuchte EXLUX 6401 eignet sich für die Normalbeleuchtung in Innen- und Außenanwendungen. Mit dem Zubehör wird sie ganz einfach an Wand, Decke, Mastansatz oder hängend montiert. Der praktische Zentralverschluss enthält optional ein Schaltelement zur allpoligen Abschaltung beim Öffnen des Kunststoffgehäuses. Die hochwertige Verarbeitung macht die Leuchte trotz des geringen Gewichts stabil und wartungsarm.

Technische Daten

Explosionsschutz

| | |
|--------------------------------|------------------------------------|
| Ex-Ausführung | Ja |
| Einsatzbereich (Zonen) | 2 21 22 |
| IECEX Bescheinigung Gas | IECEX PTB 14.0035 |
| IECEX Gasexplosionsschutz | Ex ec IIC T4 Gc |
| IECEX Bescheinigung Staub | IECEX PTB 14.0035 |
| IECEX Staubexplosionsschutz | Ex tb / tc IIIC T80 °C Db |
| ATEX Bescheinigung Gas | PTB 14 ATEX 2017 |
| ATEX Gasexplosionsschutz | ⊕ II 3 G Ex ec IIC T4 Gc |
| ATEX Bescheinigung Staub | PTB 14 ATEX 2016 |
| ATEX Staubexplosionsschutz | ⊕ II 2 D Ex tb / tc IIIC T80 °C Db |
| Bescheinigungen u. Zulassungen | ATEX IECEX |
| Bescheinigungen | ATEX (PTB), IECEX (PTB) |

Elektrische Daten

| | |
|-------------------------------|---------------|
| Bemessungsbetriebsspannung AC | 220 ... 240 V |
| Bemessungsbetriebsspannung DC | 220 ... 240 V |
| Frequenzbereich | 50 – 60 Hz |

Lichttechnische Daten

| | |
|--------------------|------------------|
| Anzahl der Lampen | 2 |
| Lampenleistung | 18 W |
| Leuchtmittel | Lampensockel G13 |
| Leuchteneffizienz | 0 lm/W |
| Leuchtenlichtstrom | 0 lm |

Beleuchtung

Langfeldleuchte für Leuchtstofflampen

GRP

6401/522-8508-15-232 Art. Nr. 239555



Umgebungsbedingungen

Umgebungstemperatur -30 °C ... +50 °C (T80 °C) Hinweis Durchverdrahtung max. 3x16 A (T80 °C)

Mechanische Daten

Ausführung Standardausführung

Schutzart IP (IEC 60598) IP66/IP67

Schutzklasse I (mit innerer PE-Anschluss)

Gehäusematerial Polyesterharz, glasfaserverstärkt

Gehäuse Farbe lichtgrau (RAL 7035)

Dichtungsmaterial Silikon

Silikonfreiheit Silikonhaltig

Wannenmaterial Polycarbonat

Installierte Klemmleiste PE + N + L1 + L2 + L3

Anschlussklemmen eindrätig max. 6 mm²

Anschlussklemmen feindrätig max. 4 mm²

Art der Anschlussleitung feindrätig
eindrätig
mehdrätig

Baugröße 2

Breite 184 mm

Höhe 125 mm

Länge 700 mm

Schlagfestigkeit (IEC 62262) IK10

Gewicht 3.2 kg

Gewicht 7,05 lb

Abschaltung der Leuchte Nein

Komponenten

Gewindeplatte 2x Edelstahl SS430

Vorschaltgerät ELXe

Durchverdrahtung mit 5 Leitern 2,5 mm²

Bohrungen 3 x M20

Kabelverschraubungen als Zubehör bestellbar

Verschlussstopfen als Zubehör bestellbar

Zubehör ohne

Beleuchtung

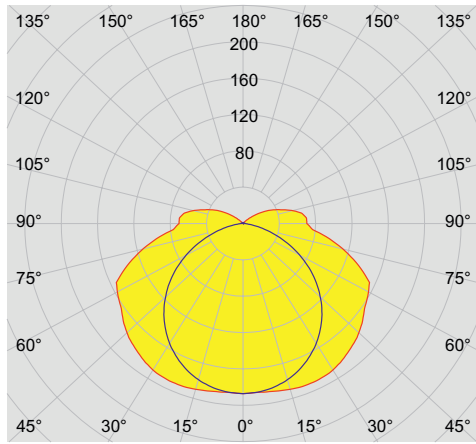
Langfeldleuchte für Leuchtstofflampen

GRP

6401/522-8508-15-232 Art. Nr. 239555

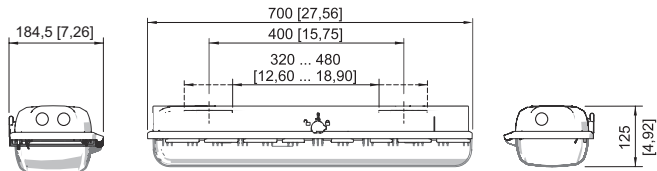


Lichtverteilungskurven

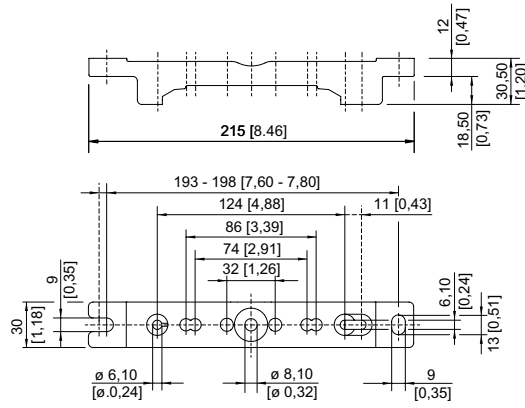


cd/klm 83%
 — C0 - C180 — C90 - C270
 2 x 18 W

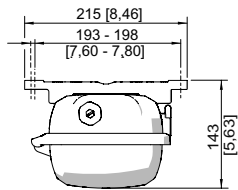
Maßzeichnung (alle Maße in mm [Zoll]) – Änderungen vorbehalten



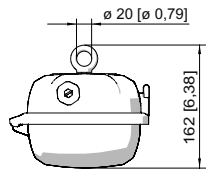
Baugröße 2



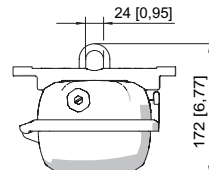
Montageschiene



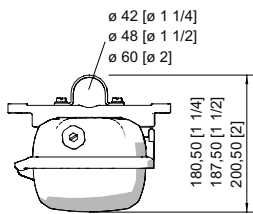
Montageschiene



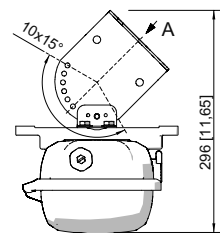
Ringschraube montiert in Einpressmutter der Leuchte



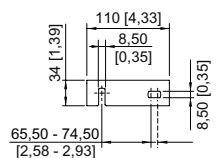
Montagebügel montiert in Montageschiene



Rohrschelle montiert in Montageschiene



A



Wandbefestigungswinkel montiert in Montageschiene

Beleuchtung

Langfeldleuchte für Leuchtstofflampen

GRP

6401/522-8508-15-232 Art. Nr. 239555

STAHL

Zubehör

Halter für Leuchtenwanne

Art. Nr.

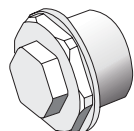


Die Fallsicherung für die Leuchtenabdeckung verhindert das versehentliche Herunterfallen der Leuchtenabdeckung nach Öffnen der Leuchte.

226791

Klimastutzen

Art. Nr.



Gewinde: M25 x 1,5 (1 Stück); zum Einbau in Leuchten; aus Edelstahl; ohne Gegenmutter

296608

Mastschuh

Art. Nr.

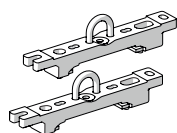


zum nachträglichen Anbau an die Leuchten Größe 2 und Größe 4 komplett mit Montageteilen (für Rohrdurchmesser 42 mm)

227512

Montagebügel

Art. Nr.

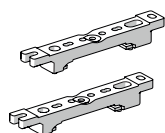


Aufhängebügel montiert auf Montageschiene für variablen Montageabstand; 1 Paar

222456

Montageschiene

Art. Nr.



für variablen Montageabstand; 1 Paar

222826

Ringschraube

Art. Nr.

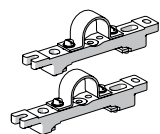


M8, montierbar direkt in Einpressmuttern; 1 Paar

115736

Rohrschelle

Art. Nr.



R 1 1/2"; mit Montageschiene für variablen Montageabstand; Material: Edelstahl; 1 Paar

222459

R 1 1/4"; mit Montageschiene für variablen Montageabstand; Material: Edelstahl; 1 Paar

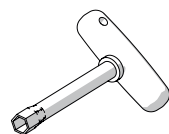
222458

R 2"; mit Montageschiene für variablen Montageabstand; Material: Edelstahl; 1 Paar

222460

Steckschlüssel

Art. Nr.



M8 / SW 13;
zum Betätigen des Zentralverschlusses

222430

Beleuchtung

Langfeldleuchte für Leuchtstofflampen

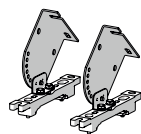
GRP

6401/522-8508-15-232 Art. Nr. 239555



Wand- und Deckenbefestigungswinkel

Art. Nr.



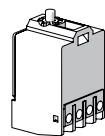
montiert auf Montageschiene für variablen Montageabstand; Material: Edelstahl; Leuchte ist in 15° Schritten schwenkbar; 1 Paar

222827

Ersatzteile

Kontaktelement

Art. Nr.

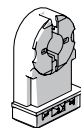


Schaltelement 8080/1-3-L, 2 Öffner

132527

Lampenfassung

Art. Nr.

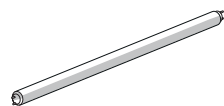


Lampenfassung G13 für Leuchten mit Leuchtstofflampen T8 für die Verwendung in der Zone 2 und Industrieanwendungen (100 Stück)

107275

Leuchtstofflampen

Art. Nr.

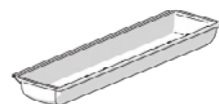


18 W, 1350 lm

108952

Wanne

Art. Nr.



für Leuchte Größe 2

222427

Änderungen der technischen Daten, Maße, Gewichte, Konstruktionen und der Liefermöglichkeiten bleiben vorbehalten. Die Abbildungen sind unverbindlich.