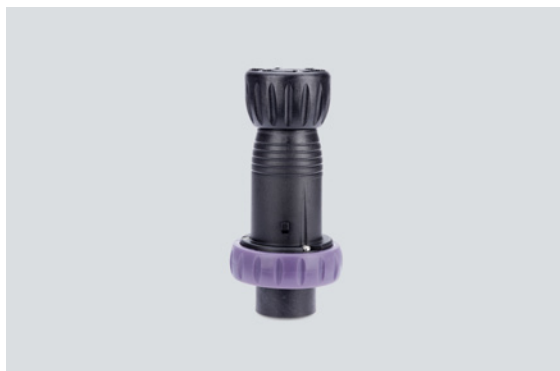


8573/12-200 Art. Nr. 243197



- Großer Temperatureinsatzbereich
- Hohe mechanische Schlag- und Stoßfestigkeit
- Perfekter Schutz gegen das Eindringen von Flüssigkeiten und Stäuben
- 3D Daten zum Download auf der Webseite

MY R. STAHL 8573D



Die Stecker der neuen Reihe 8573/12 von R. STAHL sind für 2- oder 3-polige Anwendungen bis 16 A. Die Stecker aus robustem Kunststoff sind gegen aggressive Chemikalien und Gase resistent. Sie lassen sich durch schwimmend gelagerte Stifte leicht und schnell stecken und ziehen. Die innenliegende, ausklappbare Zugentlastung ermöglicht den schnellen Anschluss der Leitungen. Korrosionsfreie Kontaktstifte aus hochwertigen Materialien gewährleisten den optimalen elektrischen Kontakt.

Der neue Stecker der Reihe 8573/12 ersetzt die Baureihe der Stecker 8575 und ist zu dieser Baureihe 100% kompatibel und kann mit den Steckdosen der Baureihe 8575 verwendet werden.

Technische Daten

Explosionsschutz

Geltungsbereich	Europäische Union (ATEX) IECEX China (CQST)
Einsatzbereich (Zonen)	1, 2, 21, 22
IECEX Bescheinigung Gas	IECEX PTB 16.0029
IECEX Bescheinigung Gas	IECEX PTB 16.0029
IECEX Gasexplosionsschutz	Ex eb IIC T6 Gb
Sertifizierung IECEX støv	IECEX PTB 16.0029
IECEX Staubexplosionsschutz	Ex tb IIIC T70 °C Db
ATEX Bescheinigung Gas	PTB 16 ATEX 1017
ATEX Bescheinigung Gas	PTB 16 ATEX 1017
ATEX Gasexplosionsschutz	⊕ II 2 G Ex eb IIC T6 Gb
ATEX Bescheinigung Staub	PTB 16 ATEX 1017
ATEX Staubexplosionsschutz	⊕ II 2 D Ex tb IIIC T70 °C Db
Bescheinigungen	ATEX (PTB), IECEX (PTB), Volksrepublik China (CQST)
Konformitätserklärungen	ATEX (EUK), Volksrepublik China (CCC)
Explosionsschutz Hinweis	Produktkennzeichnung kann abweichend sein. Seriengeräte sind mit ATEX und IECEX gekennzeichnet.

Elektrische Daten

Bemessungsbetriebsspannung	20 ... 25 V AC
Bemessungsbetriebsstrom	16 A
Bemessungsbetriebsstrom	min. 3 A / max. 16 A
Mechanische Lebensdauer	> 5x10 ³ Steckzyklen
Spannungsart	Kleinspannung

8573/12-200 Art. Nr. 243197

Elektrische Daten

Frequenzbereich	50 / 60 Hz
-----------------	------------

Umgebungsbedingungen

Umgebungstemperatur	-50 °C ... 40 °C (3 A) -50 °C ... 60 (16 A)
Umgebungstemperatur	-58 °F ... +104 °F (3 A) -58 °F ... +140 °F (16 A)
Umgebungstemperatur Hinweis	Weitere Informationen siehe Betriebsanleitung.

Mechanische Daten

Schutzart IP (IEC 60529)	IP66
Schutzart IP (IEC 60079)	IP64
Gehäusematerial	Polyamid, glasfaserverstärkt
Silikonfrei	Nein
Silikonfrei Hinweis	Optional: silikonfreie Variante auf Anfrage erhältlich (Umgebungstemperatur -40 °C ... +60 °C)
Anschlussquerschnitt feindrätig	1 x 0,75 mm ² ... 1 x 10 mm ²
Anschlussquerschnitt AWG feindrätig	1 x AWG 18 ... 1 x AWG 8
Breite	78 mm
Breite Zoll	3,07 in
Höhe	78 mm
Höhe Zoll	3,07 in
Länge	166 mm
Länge Zoll	6,54 in
Schlagfestigkeit (IEC 60079)	7 J
Schlagfestigkeit (IEC 62262)	IK10
Kennfarbe	violett
Codierung (Uhrzeitstellung)	0
Baureihe	SolConeX
Detaillierte Polzahl	2 P
Gewicht	300 g
Gewicht	0,66 lb

Montage / Installation

Anschluss	Schraubklemme
-----------	---------------

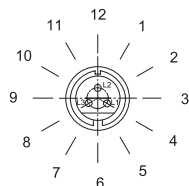
Komponenten

Leitungsdurchmesser	8 – 15 mm
Leitungsdurchmesser Zoll	0,31 – 0,59 in

Technische Zeichnung – Änderungen vorbehalten



2 P



Position der Uhrzeitstellung
Beispiel: 6h-Stellung

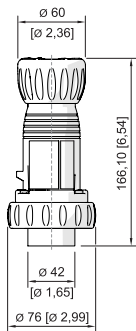
Installationsgeräte

Stecker 16 A Kleinspannung



8573/12-200 Art. Nr. 243197

Maßzeichnung (alle Maße in mm [Zoll]) – Änderungen vorbehalten



Stecker Kleinspannung

Änderungen der technischen Daten, Maße, Gewichte, Konstruktionen und der Liefermöglichkeiten bleiben vorbehalten. Die Abbildungen sind unverbindlich.