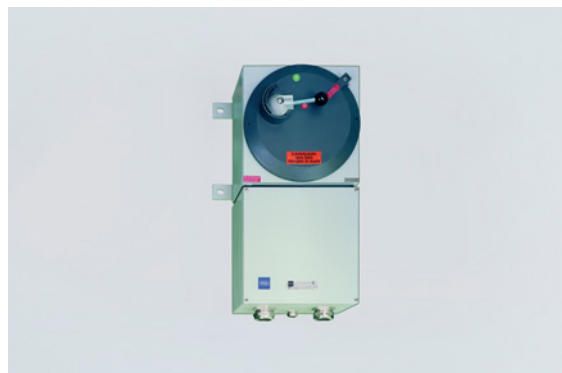


8537/7-712-7000 Art. Nr. 306705



- Motorschaltvermögen AC-3 und AC-23 nach IEC 60947-3, EN 60947, DIN VDE 0660 Teil 107
- Mit oder ohne Lastabwurfkontakt
- Zwangsöffnung der Hauptkontakte
- Trenneigenschaften nach DIN VDE 0660
- Abschließbar in „AUS“ Stellung mit Vorhängeschlössern
- Drehgriff mit eindeutiger Schalterstellung
- Hohe Korrosionsbeständigkeit der äußeren Bauteile
- Kennzeichnung durch signal oranges Schild „Sicherheitsschalter“

MY R. STAHL 8537A



Sicherheitsschalter übernehmen bei Reinigungs- und Reparaturarbeiten die zwangsläufige Abtrennung der elektrischen Energiezufuhr von Maschinen und Anlagenteilen. Übliche Vorbereitungsarbeiten, wie das Herausschrauben von Sicherungen oder das Abklemmen von Motoren, die nur von Elektrofachkräften durchgeführt werden dürfen, können entfallen.

Technische Daten

Explosionsschutz

Geltungsbereich	Europäische Union (ATEX) IECEx
Einsatzbereich (Zonen)	1 2 21 22
IECEx Bescheinigung Gas	IECEx PTB 06.0069
IECEx Gasexplosionsschutz	Ex db eb IIC T5 Gb
IECEx Bescheinigung Staub	IECEx PTB 06.0069
IECEx Staubexplosionsschutz	Ex tb IIIC T95 °C Db
ATEX Bescheinigung Gas	PTB 02 ATEX 1109
ATEX Gasexplosionsschutz	⊕ II 2 G Ex db eb IIC T5 Gb
ATEX Bescheinigung Staub	PTB 02 ATEX 1109
ATEX Staubexplosionsschutz	⊕ II 2 D Ex tb IIIC T95 °C Db
Bescheinigungen	ATEX (PTB), IECEx (PTB), Volksrepublik China (CQST)

Elektrische Daten

Bemessungsbetriebsspannung AC	690 V / 500 V
Bemessungsbetriebsstrom	250 A
Schaltleistung AC-3	U _e 230 V ~ = 75 kW U _e 400 V ~ = 132 kW U _e 500 V ~ = 160 kW U _e 690 V ~ = 160 kW
Schaltleistung AC-23	U _e 230 V ~ = 75 kW U _e 400 V ~ = 132 kW U _e 500 V ~ = 160 kW U _e 690 V ~ = 200 kW
Schaltleistung Hinweis	nach IEC/EN 60947-3; DIN VDE 0660, Teil 107
Hilfskontakt Öffner	ohne
Hilfskontakt Schließer	1 Schließer / nacheilend

8537/7-712-7000 Art. Nr. 306705

Elektrische Daten

Vorsicherung	250 A gL
Frequenzbereich	50 – 60 Hz

Umgebungsbedingungen

Umgebungstemperatur	-20 °C ... +40 °C
Umgebungstemperatur	-4 °F ... +104 °F

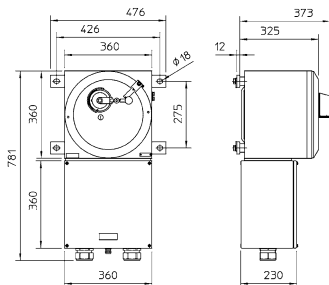
Mechanische Daten

Schutzart (IP)	IP65
Schutzart Hinweis	IP65 mit Dichtung (Zubehör)
Gehäusematerial	Stahlblech, lackiert
Farbe Griff	schwarzer Kragen und Griff
Dichtung	Silikon, geschäumt
Abschließbar in	3 fach in 0-Stellung
Detaillierte Polzahl	3-polig
Gewicht	55 kg
Gewicht	121,25 lb

Komponenten

Einführungstyp	EMSKE-L
Kabeleinführung	2 x M63 Ø 28 ... 48 mm 1 x M20 Ø 4 ... 13 mm

Maßzeichnung (alle Maße in mm [Zoll]) – Änderungen vorbehalten



Änderungen der technischen Daten, Maße, Gewichte, Konstruktionen und der Liefermöglichkeiten bleiben vorbehalten. Die Abbildungen sind unverbindlich.