

Installationsgeräte

Drehgriff groß

rot - gelb

8602C3-730-S-90X-E02 Art. Nr. 251124

STAHL



- Druck-, Pilzdruck-, Pilzschlüssel-, Pilzsperr-, Doppeldruck- und Leuchtdrucktaster, Drehgriff, Schlüsselschalter, Potentiometer- und Leuchtmeldervorsatz
- Ein axialer Betätigungsvorsatz kann bis zu vier Kontaktelemente der Reihe 8082 betätigen
- Schlüssel- und Drehschalter jederzeit codierbar als „rastend/tastend“ bzw. „Schlüssel nicht abziehbar“

MY R. STAHL 8602A



Die Betätigungsvorsätze der Reihe 8602/3 können aufgrund ihrer besonderen technischen Eigenschaften den extremsten Bedingungen standhalten. Neben der Einsatzmöglichkeit bei einer Umgebungstemperatur von -60 °C bis +70 °C, wird der IP Schutz von IP66 gemäß EN 60529 eingehalten. Auch ist es möglich bis zu vier Kontaktelemente der Reihe 8082 mit einem einzelnen axialen Betätigungsvorsatz der Reihe 8602/3 zu betätigen.

Neuartig und einzigartig ist die Kodierungsmöglichkeit der Schlüssel- und Drehschalter. Durch die integrierte Kodierung ist es jederzeit möglich ohne zusätzliches Zubehör die Funktionen „rastend/tastend“ und / oder „Schlüssel nicht abziehbar“ einzustellen. Ein vielfältiges Zubehör von Schildträgern und Abschließvorrichtungen ist verfügbar.

Technische Daten

Explosionsschutz

Einsatzbereich (Zonen)	1 2 21 22
IECEX Bescheinigung Gas	IECEX PTB 13.0047U
IECEX Gasexplosionsschutz	Ex eb IIC Gb
IECEX Bescheinigung Staub	IECEX PTB 13.0047 U
IECEX Staubexplosionsschutz	Ex tb IIIC Db
ATEX Bescheinigung Gas	PTB 13 ATEX 1019 U
ATEX Gasexplosionsschutz	Ex II 2 G Ex eb IIC Gb
ATEX Bescheinigung Staub	PTB 13 ATEX 1019 U
ATEX Staubexplosionsschutz	Ex II 2 D Ex tb IIIC Db
UL Bescheinigung Gas	E182378 V4 S2
Inmetro Bescheinigung Gas	UL-BR 14.0380U
Inmetro Bescheinigung Staub	UL-BR 14.0380U
Bescheinigungen	ATEX (PTB), Brasilien (ULB), IECEX (PTB), Indien (PESO), Kanada / USA (UL), Kanada (UL), Korea (KGS)

Umgebungsbedingungen

Umgebungstemperatur	-60 °C ... +70 °C
Umgebungstemperatur	-76 °F ... +158 °F
Lagertemperatur	-60 °C ... +70 °C
Lagertemperatur	-76 °F ... +158 °F
Verwendung in Höhe	< 2000 m

Installationsgeräte

Drehgriff groß

rot - gelb

8602C3-730-S-90X-E02 Art. Nr. 251124



Umgebungsbedingungen

Verschmutzungsgrad 3

Mechanische Daten

Schutzart (IP)	IP66
Hinweis zu Schutzart	gemäß IEC/EN 60529
Gehäusematerial	Polyamid
Silikonfrei	Nein
Baugruppe	730
Durchmesser	65 mm
Lebensdauer min.	10 ⁶ Betätigungen
Schlagfestigkeit (IEC 60079)	7 J
Schlagfestigkeit (IEC 62262)	min. IK08
Farbe Griff	Rot
Farbe Schutzkragen	Gelb
Befestigung	Gewindeausführung
Bezeichnungsschild	0/OFF - I/ON
Dichtung	Silikon
Abschließbar in	90°
Verpackungseinheit	1
Gewicht	40 g
Gewicht	0,09 lb
Beschreibung Hinweis	Abschließbarkeit (max. 3-fach) kann durch beiliegende Verschlusssteile selbst bestimmt werden. Abschließbare Griffposition: 90°. In den unmontierten Baugruppen ist das Standardschild 0/OFF-I/ON und das lange Kuppelungsteil beigelegt. Andere Schilder müssen zusätzlich bestellt werden.

Montage / Installation

Montageart	vorinstalliert
Anzugsdrehmoment	3 Nm
Anzugsdrehmoment lbf in	26,55 lbf in

Installationsgeräte

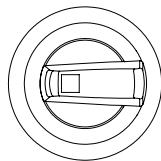
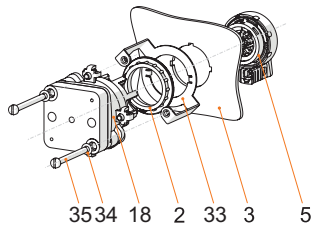
Drehgriff groß

rot - gelb

8602C3-730-S-90X-E02 Art. Nr. 251124



Technische Zeichnung – Änderungen vorbehalten



Erläuterung Stellungsanzeige:

Standardschalter, abschließbar in 0/OFF

Stellung Griff 90°

Montage Fronteinbau mit Steuerschalter Reihe 8008

Legende

2 = Gegenmutter (Bestellnr. 205592)

3 = Einbauwand (Wandstärke max. 2 mm [0.0787in])

5 = Betätigungsvorsatz 8302/3 mit Dichtung (4)

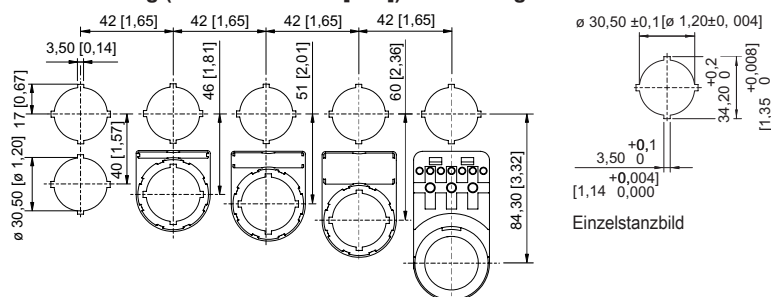
18 = Steuerschalter 8008/2-

33 = Adapter 8602/3 Fronteinbau für Typ 8008/2

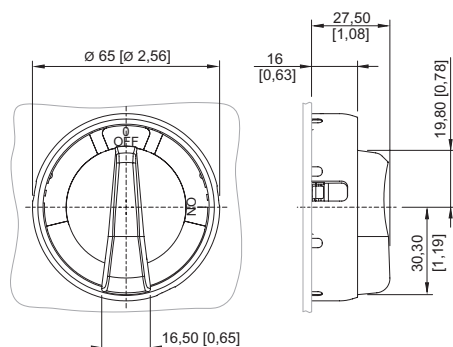
34 = Scheibe M4

35 = Schraube M4x

Maßzeichnung (alle Maße in mm [Zoll]) – Änderungen vorbehalten



Einbaurastermaß mit / ohne Zusatz-
Bezeichnungsschild



8602/3-730 Drehgriff, Griff rot, Schutzkragen gelb
8602/3-731 Drehgriff, Griff schwarz, Schutzkragen
schwarz
Betätigungsvorsatz mit radialer Betätigung

Zubehör

Zylinderschloss

Art. Nr.

Installationsgeräte

Drehgriff groß

rot - gelb

8602C3-730-S-90X-E02 Art. Nr. 251124



zum Abschließen (Bügel Ø 3)

107115

Ersatzteile

Schilder für Drehgriff groß BG 728, BG 729, BG 730, BG 731

Art. Nr.



Ø 58
0/OFF I/ON

227004



Ø 58
0 BETRIEB I

227005



Ø 58
0 I II

227006



Ø 58
I 0 II

227007



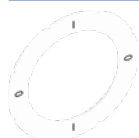
Ø 58
I II

227008



Ø 58
0 I

227009



Ø 58
I 0 I 0

227010



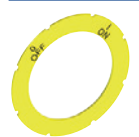
Ø 58
HAND 0 AUTO

227011



Ø 58
0/OFF o I/ON

227012



Ø 58, gelb
0/OFF I/ON

227013





Installationsgeräte

Drehgriff groß

rot - gelb

8602C3-730-S-90X-E02 Art. Nr. 251124



	Ø 58 0 I (90°)	273760
	Ø 58 unbeschriftet	227014
Spezienschlüssel		Art. Nr.
	zum Festziehen der Kunststoffgegenmutter	169101
Adapter für Fronteinbau		Art. Nr.
	8602/3 Fronteinbau für Steuerschalter Reihe 8008	260081

Änderungen der technischen Daten, Maße, Gewichte, Konstruktionen und der Liefermöglichkeiten bleiben vorbehalten. Die Abbildungen sind unverbindlich.