

CMP-767-D-M8-5 Art. Nr. 253045



- Ex-d- und Ex-e-Verschlussstopfen aus Metall
- Große Auswahl an metrischen Gewindegrößen
- Einsatztemperaturbereich -60 °C ... +200 °C
- Weltweit gekennzeichnet, IECEx, ATEX, cCSAus & UL

MY R. STAHL 767DA



Die metallischen Ex-d- und Ex-e-Verschlussstopfen der Reihe 767 mit Flachrundkopf und Innensechskant ermöglichen den temporären oder dauerhaften Verschluss unbenutzter Bohrungen. Hierfür steht eine große Auswahl unterschiedlicher metrischer Gewindegrößen zur Verfügung. Sie sind weltweit gemäß IECEx, ATEX, UL und cCSAus gekennzeichnet.

Technische Daten

Explosionsschutz

Einsatzbereich (Zonen)	1, 2, 20, 21, 22
IECEX Bescheinigung Gas	IECEX SIM 15.0002X
IECEX Gasexplosionsschutz	Ex db IIC Gb
Sertifizierung IECEx støv	IECEX CML 18.0177X
IECEX Staubexplosionsschutz	Ex ta IIIC Da
IECEX Bescheinigung Schlagwetterschutz	IECEX CML 18.0177X
IECEX Schlagwetterschutz	Ex db I Mb
IECEX Schlagwetterschutz 2	Ex eb I Mb
ATEX Bescheinigung Gas	CML 18ATEX1320X
ATEX Gasexplosionsschutz	Ex II 2 G Ex db IIC Gb
ATEX Bescheinigung Staub	CML 18ATEX1320X
ATEX Staubexplosionsschutz	Ex I 1 D Ex ta IIIC Da
ATEX Bescheinigung Schlagwetterschutz	CML 18ATEX1320X
ATEX Schlagwetterschutz	Ex I M2 Ex db I Mb
ATEX Schlagwetterschutz 2	Ex I M2 Ex eb I Mb
Hinweis	Die Produktbescheinigungen und Zertifikate können auf der Homepage des Herstellers heruntergeladen werden (www.cmp-products.com)

Umgebungsbedingungen

Umgebungstemperatur	-60 °C ... +200 °C
---------------------	--------------------

Mechanische Daten

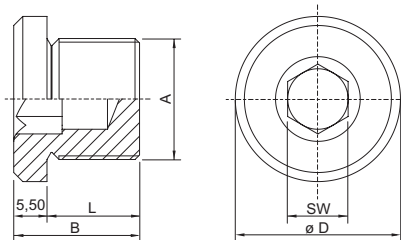
Schutzart (IP)	IP66
Schutzart Hinweis	IP67 & IP68 Montage gemäß den Vorgaben des Herstellers CMP. Die angegebenen Schutzarten werden nur erfüllt, wenn CMP-Installationszubehör verwendet wird.
Schutzart (IP) UL	IP66
Werkstoff	Messing vernickelt

CMP-767-D-M8-5 Art. Nr. 253045

Mechanische Daten

Silikonfrei	Ja
Antrieb	Innensechskant
Eckmaß	80 mm
Höhe	5,5 mm
Außendurchmesser	80 mm
Gewindegröße	M75
Gewindelänge	15 mm
Gewindesteigung	1,5
Verpackungseinheit	1
Gewicht	700 g
Gewicht	1,54 lb

Maßzeichnung (alle Maße in mm [Zoll]) – Änderungen vorbehalten



A = Gewindegröße
B = Länge
L = Gewindelänge
D = Außendurchmesser
SW = Schlüsselweite

Änderungen der technischen Daten, Maße, Gewichte, Konstruktionen und der Liefermöglichkeiten bleiben vorbehalten. Die Abbildungen sind unverbindlich.