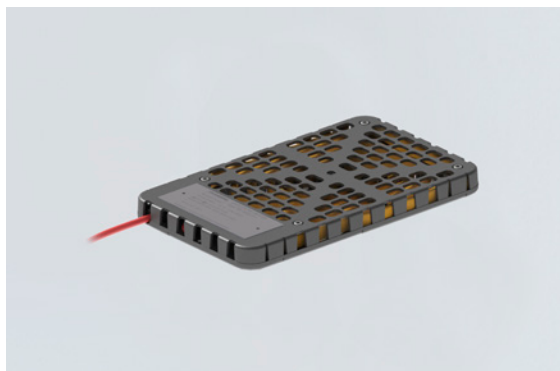


TEF9202050 Art. Nr. 262778



- Leichte Verbundwerkstoffstruktur
- Kompakt
- Einfach zu installieren
- Kann mit DIN-Schienenmodul geliefert werden
- Selbstregelndes Heizelement, bietet Schutz vor Überhitzung
- Wartungsarm
- Korrosionsbeständig
- Feuerbeständig, flammhemmend nach UL94, Klassifizierung V-0
- Geringer Einschaltstrom

**MY R. STAHL T9202A**



Selbstregulierende Gehäuseheizung mit weltweit zugelassenem Ex e-Schutz. Aus leichtem Verbundwerkstoff hergestellt.

## Technische Daten

### Explosionsschutz

Einsatzbereich (Zonen)	1
IECEX Bescheinigung Gas	IECEX PRE 17.0016X
IECEX Gasexplosionsschutz	Ex e IIC T4 Gb
ATEX Bescheinigung Gas	Presafe 17 ATEX 9667 X
ATEX Gasexplosionsschutz	Ex II 2 G Ex e IIC T4 Gb

### Elektrische Daten

Bemessungsbetriebsspannung AC	120 V
Leistung	50 W
Frequenzbereich	50 – 60 Hz

### Umgebungsbedingungen

Umgebungstemperatur	-50 °C ... +50 °C (unter Spannung)
Lagertemperatur	-50 °C ... +80 °C

### Mechanische Daten

Schutzart (IP)	IP66
Schutzart Hinweis	Einsetzbar in Gehäusen
Gehäusematerial	Verbundwerkstoff
Art der Anschlussleitung	2 x 2,5 + PE
Kabellänge	1,5 m
Abmessung A	180 mm
Abmessung B	300 mm
Abmessung C	30 mm
Abmessung D	140 mm
Abmessung E	201 mm
Gewicht	-

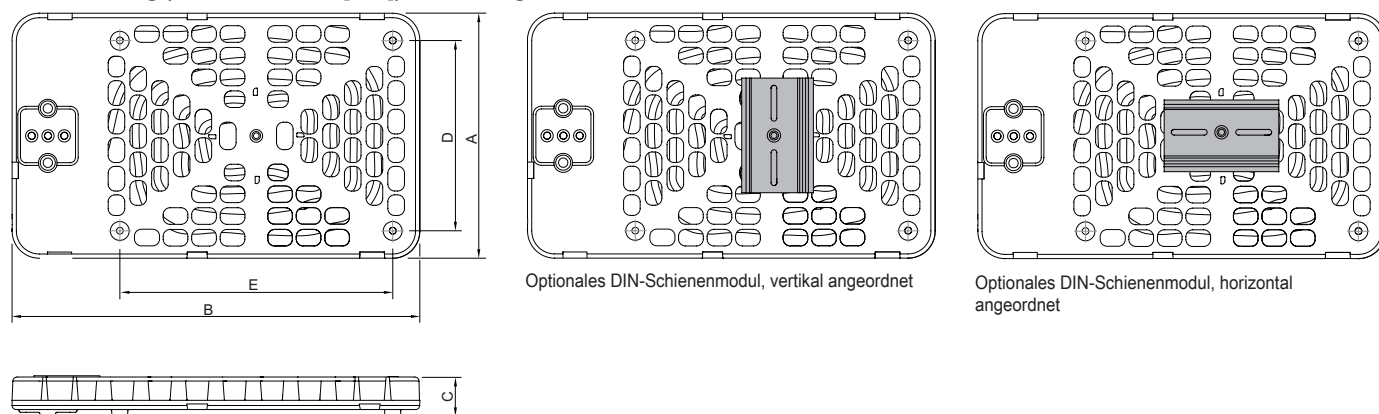
TEF9202050 Art. Nr. 262778

**Technische Zeichnung – Änderungen vorbehalten**



Geschätzte Ausgangsleistung in Bezug auf Umgebungstemperatur  
y = Wirkungsgrad %, x = Umgebungstemperatur °C

**Maßzeichnung (alle Maße in mm [Zoll]) – Änderungen vorbehalten**



Nennleistung <sup>1)</sup>	Außenmaße			Einbaumaße		Gewicht
	A	B	C	D	E	
50 W	180	300	30	140	201	0,56 kg
100 W	180	300	30	140	201	0,76 kg

<sup>1)</sup> Hinweis: Nennleistung bei Windstille 0 °C

**Zubehör**

Halterung für Tragschiene	Art. Nr.
Hutschienenmodul	263934

Änderungen der technischen Daten, Maße, Gewichte, Konstruktionen und der Liefermöglichkeiten bleiben vorbehalten. Die Abbildungen sind unverbindlich.