

8146/-062 Art. Nr. 269234



- Verwendung als Klemmen- oder Steuerkasten
- Korrosionsbeständig, leicht, wartungsarm, weil aus glasfaserverstärktem Polyesterharz
- Kombinierbar zu großen Verteilung durch modularen Aufbau der Gehäuse

MY R. STAHL 8146E



Das Ex-e-Gehäuse der Reihe 8146 von R. STAHL bietet für die Anwendung als Klemmen- oder Steuerkasten einen sicheren Schutz für die darin eingebauten Komponenten. Es besteht aus glasfaserverstärktem Polyesterharz, ist daher robust, korrosionsbeständig und erfordert nur minimalen Wartungsaufwand. Durch den modularen Aufbau können Sie flexibel zu größeren Einheiten miteinander kombiniert werden.

### Technische Daten

#### Explosionsschutz

Geltungsbereich	Europäische Union (ATEX) IECEX
Einsatzbereich (Zonen)	1 2 21 22
IECEX Bescheinigung Gas	IECEX PTB 06.0044U
IECEX Gasexplosionsschutz	Ex eb IIC Gb
IECEX Bescheinigung Staub	IECEX PTB 06.0044U
IECEX Staubexplosionsschutz	Ex tb IIIC Db
ATEX Bescheinigung Gas	PTB 01 ATEX 1015 U
ATEX Gasexplosionsschutz	⊕ II 2 G Ex eb IIC Gb
ATEX Bescheinigung Staub	PTB 01 ATEX 1015 U
ATEX Staubexplosionsschutz	⊕ II 2 D Ex tb IIIC Db
Bescheinigungen	ATEX (PTB), IECEX (PTB)
Hinweis	Produktkennzeichnung kann abweichend sein. Seriengeräte sind mit ATEX und IECEX gekennzeichnet.

#### Umgebungsbedingungen

Umgebungstemperatur	-60 °C ... +100 °C
Umgebungstemperatur	-76 °F ... +212 °F
Lagertemperatur	Die Lagertemperatur entspricht der Umgebungstemperatur

#### Mechanische Daten

Schutzart (IP) (IEC 60529)	IP66
Gehäusematerial	Polyesterharz, glasfaserverstärkt
Gehäuse Farbe	dunkelgrau, ähnlich RAL 7024

8146/-062 Art. Nr. 269234

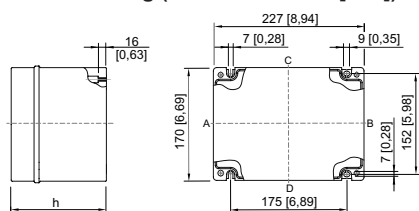
### Mechanische Daten

Entflammbarkeit gemäß	IEC/EN 60695 UL 94 ASTM D635
Silikonfrei	Nein
Deckelbefestigung	mit unverlierbaren Schrauben
Deckelstärke	2,8 mm
Deckelstärke Zoll	0,11 in
Wandstärke	2,8 mm
Wandstärke Zoll	0,11 in
Breite	227 mm
Breite Zoll	8,937 in
Höhe	170 mm
Höhe Zoll	6,693 in
Tiefe	131 mm
Tiefe Zoll	5,157 in
Schlagfestigkeit (IEC 60079)	7 J
Schlagfestigkeit (IEC 62262)	IK09
Beschilderung	Ohne Schild
Oberflächenwiderstand EN 60079-0	10 <sup>9</sup> Ω
Verpackungseinheit	1
Gewicht	2.13 kg
Gewicht	4,7 lb

### Montage / Installation

Deckelschraube 1 Anzugsdrehmoment	4,5 Nm
Deckelschraube 1 Anzugsdrehmoment lbf in	39,83 lbf in

### Maßzeichnung (alle Maße in mm [Zoll]) – Änderungen vorbehalten



8146/.06.  
8146/.061: h = 91 mm [3,58 in]  
8146/.062: h = 131 mm [5,16 in]

Änderungen der technischen Daten, Maße, Gewichte, Konstruktionen und der Liefermöglichkeiten bleiben vorbehalten. Die Abbildungen sind unverbindlich.