

Befehls- und Meldegeräte

Befehlsgeräte für Schalttafeleinbau

Ex e

8003/121-001 Art. Nr. 269766



PanSiG



- Flexible Konfiguration durch Drucktaster, Pilzdrucktaster, Pilzsperrtaster, Pilzschlüsseltaster, Schlüsseltaster, Schlüsselschalter
- Unkomplizierte Montage durch Einlochbefestigung
- Codierbare Funktionen „rastend“, „tastend“ und „Schlüssel nicht abziehbar“
- Federzugklemmen mit Anschlussraum

MY R. STAHL 8003B



Die Schalter und Befehlstaster für den Schalttafeleinbau der Reihe 8003 von R. STAHL übernehmen bis 6 A vielfältige Schaltfunktionen in Rast- und Taststellungen, die sich auch nachträglich umcodieren lassen. Sie sind komplett bescheinigte explosionsgeschützte Betriebsmittel mit Ex e Anschlussraum. Mit dem patentierten Befestigungsmechanismus gelingt der Einbau in Schalttafeln mit Normbohrungen von 30,5 mm einfach und schnell.

Für die unterschiedlichsten Anwendungen stehen die passenden Betätigungsvorsätze zur Verfügung.

Technische Daten

Explosionsschutz

Geltungsbereich	Europäische Union (ATEX) IECEX CCC
Einsatzbereich (Zonen)	1 2 21 22
IECEX Bescheinigung Gas	IECEX PTB 06.0065X
IECEX Gasexplosionsschutz	Ex db eb IIC T6 Gb
IECEX Bescheinigung Staub	IECEX PTB 06.0065X
IECEX Staubexplosionsschutz	Ex tb IIIC T80 °C Db
ATEX Bescheinigung Gas	PTB 02 ATEX 1057 X
ATEX Gasexplosionsschutz	⊕ II 2 G Ex db eb IIC T6 Gb
ATEX Bescheinigung Staub	PTB 02 ATEX 1057 X
ATEX Staubexplosionsschutz	⊕ II 2 D Ex tb IIIC T80 °C Db
Bescheinigungen	ATEX (PTB), IECEX (PTB), Korea (KGS)
Konformitätserklärungen	ATEX (EUK), Konformitätserklärung (ATEX), Volksrepublik China (CCC)
Hinweis	Produktkennzeichnung kann abweichend sein. Seriengeräte sind mit ATEX und IECEX gekennzeichnet.

Elektrische Daten

Bemessungsbetriebsspannung AC	500 V
Bemessungsbetriebsstrom	6 A
Schaltleistung AC-12	500 V / 6 A / max. 3000 VA
Schaltleistung AC-15	400 V / 6 A / max. 1250 VA
Schaltleistung DC-13	110 V / 1 A / max. 110 W

Befehls- und Meldegeräte

Befehlsgeräte für Schalttafeleinbau



Ex e

8003/121-001 Art. Nr. 269766

Elektrische Daten

Schaltleistung DC-13<SoftReturn/>2 Kontaktelemente in Reihe	60 V / 6 A
---	------------

Umgebungsbedingungen

Umgebungstemperatur	-20 °C ... +60 °C
Umgebungstemperatur	-4 °F ... +140 °F

Mechanische Daten

Schutzart (IP) (IEC 60529)	rückseitig IP65, frontseitig IP66
Gehäusematerial	Polyamid
Kontaktmaterial	Silber-Nickel
Silikonfrei	Ja
Anzahl der Öffner	2
Anschlussquerschnitt	0,75 ... 1,5 mm ²
Anschlussquerschnitt AWG	18 AWG ... 12 AWG
Einbautiefe	130 mm
Einbautiefe Zoll	5,12 in
Lebensdauer min.	10 ⁶ Schaltspiele
Gewicht	140 g
Gewicht	0,31 lb

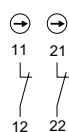
Montage / Installation

Anzugsdrehmoment	3 Nm
Anzugsdrehmoment lbf in	26,55 lbf in

Komponenten

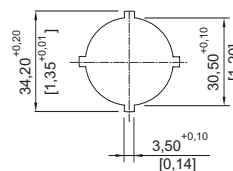
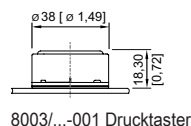
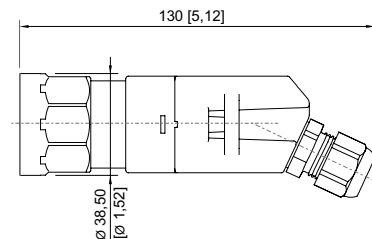
Vorsatz	Drucktaster
Einführung 1	8161/7-M16-0902
Einführung 1 Art	Kabelverschraubung Polyamid, schwarz

Technische Zeichnung – Änderungen vorbehalten



Schaltbild 8003/12.
Öffner zwangsöffnend

Maßzeichnung (alle Maße in mm [Zoll]) – Änderungen vorbehalten



Stanzbild

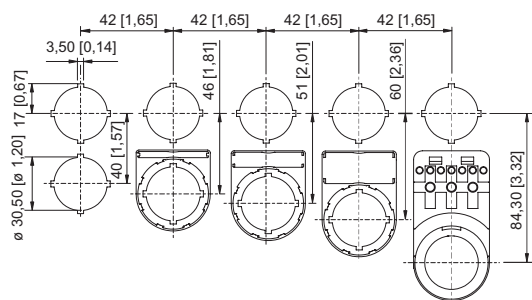
Befehls- und Meldegeräte

Befehlsgeräte für Schalttafeleinbau



Ex e

8003/121-001 Art. Nr. 269766



Einbaumaß mit / ohne Zusatz-
Bezeichnungsschild

Zubehör

Betätigungsvorsätze

Art. Nr.



Drucktaster

155525

Abschließvorrichtungen

Art. Nr.



8602A0753 H24 für unbetätigten Drucktaster / Wahlschalter
BG001, BG005

155372



8602A0754 für betätigten Drucktaster / Wahlschalter
BG001, BG005

155402



8602A0755 für unbetätigten Drucktaster / Wahlschalter
BG001, BG005

155431

Schutzkragen

Art. Nr.



8602A0751 Metall
für Drucktaster / Wahlschalter / Pilzschlüsseltaster / Pilzsperrtaster / Pilzdrucktaster Ø 39
BG001, BG003, BG005, BG008, BG009, BG010, BG012

155326

Ersatzteile

Schildträger

Art. Nr.



Schildträger, Größe 1, ohne Einlegeschild
Beschriftung: 1-zeilig
für Betätigungsvorsätze einbaubar in Bohrungen Ø 30,5 mm

155632



Schildträger, Größe 2, ohne Einlegeschild
Beschriftung: 1- oder 2-zeilig
für Betätigungsvorsätze einbaubar in Bohrungen Ø 30,5 mm

155687

Befehls- und Meldegeräte

Befehlsgeräte für Schalttafeleinbau



Ex e

8003/121-001 Art. Nr. 269766

	Schildträger, Größe 3, ohne Einlegeschild Beschriftung: 1-, 2- oder 3-zeilig für Betätigungsvorsätze einbaubar in Bohrungen Ø 30,5 mm	155844
Bezeichnungsschilder für Drucktaster und Wahlschalter		Art. Nr.
	Farbe: blau Text oder Symbol eingeben	155910
	Farbe: grün Text oder Symbol eingeben	155900
	Farbe: weiß Text: START	155889
	Farbe: blau Text: RESET	155894
	Farbe: grün Text: START	155721
	Farbe: schwarz Text: Ab	155886
	Farbe: schwarz Text: Auf	155883
	Farbe: schwarz Symbol: Pfeil	155749
	Farbe: schwarz Symbol: Pfeil	155761
	Farbe: schwarz Text: Links	155827

Befehls- und Meldegeräte


Befehlsgeräte für Schalttafeleinbau

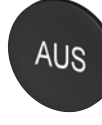


Ex e

8003/121-001 Art. Nr. 269766

	Farbe: schwarz Text: Rechts	155837
	Farbe: schwarz Text: Open	155868
	Farbe: schwarz Text: CLOSE	155878
	Farbe: schwarz Text: Zu	155874
	Farbe: rot Text: OFF	155654
	Farbe: grün Text: ON	155671
	Farbe: rot Text: AUS	155634

Einlegeschilder für Schildträger	Art. Nr.
 1-zeilig unbeschriftet Material: PVC Farbe: weiß selbstklebend	238271

Bezeichnungsschilder für Drucktaster und Wahlschalter	Art. Nr.
 Farbe: schwarz Text: AUS	155806

Einlegeschilder für Schildträger	Art. Nr.
 2-zeilig unbeschriftet Material: PVC Farbe: weiß selbstklebend	238272

Bezeichnungsschilder für Drucktaster und Wahlschalter

Art. Nr.

	Farbe: schwarz Text: EIN	155862
--	-----------------------------	--------

Einlegeschilder für Schildträger

Art. Nr.

	3-zeilig unbeschriftet Material: PVC Farbe: weiß selbstklebend	238273
--	--	--------

Bezeichnungsschilder für Drucktaster und Wahlschalter

Art. Nr.

	Farbe: rot Text: STOP	155615
	Farbe: schwarz Text: STOP	155795
	Farbe: schwarz Text: I	155846

Verschlussstück

Art. Nr.

	8602C3-733-B zum Verschließen unbenutzter Deckelbohrungen Ø 30,5 mm, NBR	244306
	8602C3-733-S zum Verschließen unbenutzter Deckelbohrungen Ø 30,5 mm, Silikon	244307

Bezeichnungsschilder für Drucktaster und Wahlschalter

Art. Nr.

	Farbe: grün Text: I	155689
	Farbe: weiß Text: I	155892
	Farbe: schwarz Text: II	155854
	Farbe: grün Text: II	155706

Befehls- und Meldegeräte

Befehlsgeräte für Schalttafeleinbau



Ex e

8003/121-001 Art. Nr. 269766

	Farbe: rot Text: O	155596
	Farbe: schwarz Text: O	155783
	Farbe: schwarz Text: I O	155771
	Farbe: blau Leerschild ohne Text	155911
	Farbe: gelb Leerschild ohne Text	155914
	Farbe: rot Leerschild ohne Text	155897
	Farbe: grün Leerschild ohne Text	155901
	Farbe: weiß Leerschild ohne Text	155908
	Farbe: schwarz Leerschild ohne Text	155905

Änderungen der technischen Daten, Maße, Gewichte, Konstruktionen und der Liefermöglichkeiten bleiben vorbehalten. Die Abbildungen sind unverbindlich.