

Befehls- und Meldegeräte

Befehlsgeräte für Schalttafeleinbau

Ex e

8003/113-008-2-r-MS1-6 Art. Nr. 269849



PanSiG



- Flexible Konfiguration durch Drucktaster, Pilzdrucktaster, Pilzsperrtaster, Pilzschlüsseltaster, Schlüsseltaster, Schlüsselschalter
- Unkomplizierte Montage durch Einlochbefestigung (D 30)
- Codierbare Funktionen „rastend“, „tastend“, „Schlüssel nicht abziehbar“
- Steckanschluss mit 6 m Anschlussleitung

MY R. STAHL 8003E



Die Befehlstaster bzw. Schalter für den Schalttafeleinbau der Reihe 8003 von R. STAHL schalten Last-, Steuer- und Signalstromkreise bis 6 A. Je nach Typ sind sie komplett oder unvollständig explosionsgeschützte Betriebsmittel mit entsprechenden Anforderungen an den Einbau. Optional stehen verschiedene Betätigungsvorsätze zur Verfügung.

Technische Daten

Explosionsschutz

| | |
|-----------------------------|---|
| Geltungsbereich | Europäische Union (ATEX) IECEX CCC |
| Einsatzbereich (Zonen) | 1, 2, 21, 22 |
| IECEX Bescheinigung Gas | IECEX PTB 06.0065X |
| IECEX Gasexplosionsschutz | Ex db eb IIC T6 Gb |
| Sertifizierung IECEX støv | IECEX PTB 06.0065X |
| IECEX Staubexplosionsschutz | Ex tb IIIC T80 °C Db |
| ATEX Bescheinigung Gas | PTB 02 ATEX 1057 X |
| ATEX Gasexplosionsschutz | II 2 G Ex db eb IIC T6 Gb |
| ATEX Bescheinigung Staub | PTB 02 ATEX 1057 X |
| ATEX Staubexplosionsschutz | II 2 D Ex tb IIIC T80 °C Db |
| Bescheinigungen | ATEX (PTB), IECEX (PTB), Korea (KGS), Volksrepublik China (CQST) |
| Konformitätserklärungen | ATEX (EUK), Konformitätserklärung (ATEX), Volksrepublik China (CCC) |
| Hinweis | Produktkennzeichnung kann abweichend sein. Seriengeräte sind mit ATEX und IECEX gekennzeichnet. |

Elektrische Daten

| | |
|---|----------------------------|
| Bemessungsbetriebsspannung AC | 500 V |
| Bemessungsbetriebsstrom | 6 A |
| Schaltleistung AC-12 | 500 V / 6 A / max. 3000 VA |
| Schaltleistung AC-15 | 400 V / 6 A / max. 1250 VA |
| Schaltleistung DC-13 | 110 V / 1 A / max. 110 W |
| Schaltleistung DC-13<SoftReturn/>2 Kontaktelemente in Reihe | 60 V / 6 A |

Umgebungsbedingungen

| | |
|---------------------|-------------------|
| Umgebungstemperatur | -20 °C ... 60 °C |
| Umgebungstemperatur | -4 °F ... +140 °F |

Befehls- und Meldegeräte

Befehlsgeräte für Schalttafeleinbau



Ex e

8003/113-008-2-r-MS1-6 Art. Nr. 269849

Mechanische Daten

| | |
|-----------------------------|-----------------------------------|
| Schutzart (IP) (IEC 60529) | rückseitig IP65, frontseitig IP66 |
| Gehäusematerial | Polyamid |
| Kontaktmaterial | Silber-Nickel |
| Silikonfrei | Ja |
| Anzahl der Öffner | 1 |
| Anzahl der Schließer | 1 |
| Anzahl der Schaltstellungen | 2 |
| Leitungslänge | 6 m |
| Leitungslänge Zoll | 236,22 in |
| Anschlussquerschnitt | 0,75 ... 1,5 mm ² |
| Anschlussquerschnitt AWG | 20 AWG ... 14 AWG |
| Art der Anschlussleitung | ÖLFLEX 4x1 mm ² |
| Einbautiefe | 130 mm |
| Einbautiefe Zoll | 5,12 in |
| Lebensdauer min. | 10 ⁵ Schaltspiele |
| Gewicht | 125 g |
| Gewicht | 0,28 lb |

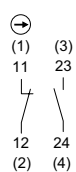
Montage / Installation

| | |
|-------------------------|--------------|
| Anzugsdrehmoment | 3 N · m |
| Anzugsdrehmoment lbf in | 26,55 lbf in |

Komponenten

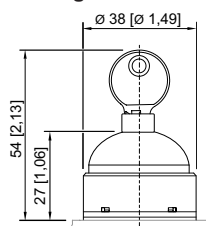
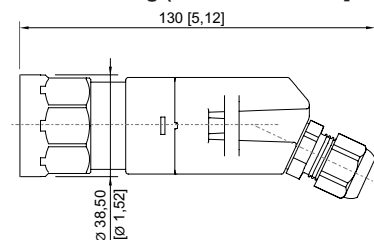
| | |
|------------------|---|
| Vorsatz | Schlüsselschaltervorsatz mit Schlüsselschaltvorsatz MS1 |
| Einführung 1 | 8161/7-M16-0902 |
| Einführung 1 Art | Kabelverschraubung Polyamid, schwarz |

Technische Zeichnung – Änderungen vorbehalten

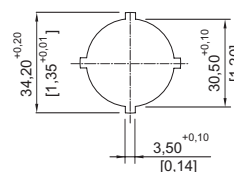


Schaltbild 8003/113
Schließer / Öffner zwangsöffnend
Zahlen in Klammern entsprechend
Aderkennzeichnung

Maßzeichnung (alle Maße in mm [Zoll]) – Änderungen vorbehalten



8003/...-008 Schlüsselschalter



Stanzbild

Befehls- und Meldegeräte

Befehlsgeräte für Schalttafeleinbau



Ex e




8003/113-008-2-r-MS1-6 Art. Nr. 269849




Einbaustermaß mit / ohne Zusatz-
Bezeichnungsschild

Ersatzteile


Schildträger

| | | Art. Nr. |
|--|---|----------|
|  | Schildträger, Größe 1, ohne Einlegeschild Beschriftung: 1-zeilig für Betätigungsvorsätze einbaubar in Bohrungen Ø 30,5 mm | 155632 |
|  | Schildträger, Größe 2, ohne Einlegeschild Beschriftung: 1- oder 2-zeilig für Betätigungsvorsätze einbaubar in Bohrungen Ø 30,5 mm | 155687 |
|  | Schildträger, Größe 3, ohne Einlegeschild Beschriftung: 1-, 2- oder 3-zeilig für Betätigungsvorsätze einbaubar in Bohrungen Ø 30,5 mm | 155844 |



Schutzkragen

| | | Art. Nr. |
|--|--|----------|
|  | 8602A0751 Metall für Drucktaster / Wahlschalter / Pilzschlüsseltaster / Pilzsperrtaster / Pilzdrucktaster Ø 39 BG001, BG003, BG005, BG008, BG009, BG010, BG012 | 155326 |

Ersatzschlüssel

| | | Art. Nr. |
|--|----------------|----------|
|  | Schließung MS1 | 107109 |

Einlegeschilder für Schildträger

| | | Art. Nr. |
|--|--|----------|
|  | 1-zeilig unbeschriftet Material: PVC Farbe: weiß selbstklebend | 238271 |
|  | 2-zeilig unbeschriftet Material: PVC Farbe: weiß selbstklebend | 238272 |


Befehls- und Meldegeräte

Befehlsgeräte für Schalttafeleinbau



Ex e

8003/113-008-2-r-MS1-6 Art. Nr. 269849

| | | |
|--|--|--------|
|  | 3-zeilig unbeschriftet Material: PVC Farbe: weiß selbstklebend | 238273 |
|--|--|--------|

Umbausatz für Schlüsselschalter

Art. Nr.

| | | |
|--|-------------------------------|--------|
| | Codierteil, 1 x rot, 1 x gelb | 155403 |
| | Codierteil, 1 x grün, 1 x rot | 155432 |
| | Codierteil, 2 x gelb | 155373 |

Änderungen der technischen Daten, Maße, Gewichte, Konstruktionen und der Liefermöglichkeiten bleiben vorbehalten. Die Abbildungen sind unverbindlich.