

Signalgeräte

Optisches Signalgerät LED Dauerleuchte

Druckfest gekapselt

FX15/C-D-060-R-EN-SF-A-ST-00-00-PE Art. Nr. 270099



- Leuchtmittel: Blitzleuchte - XENON (5 J) / Dauerleuchte - LED (6,5 W)
- Zündschutzart: Ex d
- Schutzklasse: IP66/IP67 (IEC 60529 / NEMA 4X)
- Korrosionsbeständiges GRP - Gehäuse
- Edelstahlschutzkorb inklusive
- 8 lichtverstärkende Fresnel-Linsenfarben bestellbar
- Geringes Gewicht (2,25 kg)

Webshop FX15A



Produktreihe FX15 liefert optische Signale als Dauerleuchte mit LED oder Blitzleuchte mit Xenon Blitz 5 J. Das Gehäuse besteht aus glasfaserverstärktem Polyester. Die Produktreihe ist vorgesehen für den Einsatz in explosionsgefährdeten und rauen Umgebungen.

Technische Daten

Explosionsschutz

Geltungsbereich	IECEX Europäische Union	
Einsatzbereich (Zonen)	1 2 21 22	
IECEX Bescheinigung Gas	IECEX BAS 13.0003	
IECEX Gasexplosionsschutz	Ex d IIC T6 Gb	
IECEX Bescheinigung Staub	IECEX BAS 13.0003	
IECEX Staubexplosionsschutz	Ex tb IIIC T85 °C Db	
ATEX Bescheinigung Gas	Baseefa 13 ATEX 0006	
ATEX Gasexplosionsschutz	II 2 G Ex d IIC T6 Gb	
ATEX Bescheinigung Staub	Baseefa 13 ATEX 0006	
ATEX Staubexplosionsschutz	II 2 D Ex tb IIIC T85 °C Db	
PESO Bescheinigung Gas	P423228/4	
PESO Gasexplosionsschutz	Ex d IIC T6 Gb	
Bescheinigungen	ATEX (BAS), IECEX (BAS)	
Konformitätserklärungen	ATEX (EUK), Volksrepublik China (CCC)	
Temperaturklasse	Max. Oberflächentemperatur T	Umgebungstemperaturbereich
T6	85 °C	-60 °C ... +70 °C
		...
		...

Elektrische Daten

Bemessungsbetriebsspannung DC	24 V
Leistung	2.6 W
Toleranz	-10 – 10 %

Signalgeräte

Optisches Signalgerät LED Dauerleuchte

Druckfest gekapselt

FX15/C-D-060-R-EN-SF-A-ST-00-00-PE Art. Nr. 270099



Lichttechnische Daten

Leuchtmittel	LED
Lichtstärke effektiv	37 cd
Lichtstrom	44 lm

Umgebungsbedingungen

Umgebungstemperatur	-60 °C ... +70 °C (T6)
Betriebstemperatur	-60 °C ... +50 °C

Mechanische Daten

Schutzart (IP)	IP66
Schutzart (IP) (IEC 60529)	IP66/IP67
Gehäusematerial	Polyester (GRP), glasfaserverstärkt
Gehäuse Farbe	schwarz
Dichtungsmaterial	rot Silicone 70
Material Lichthaube	Polycarbonat, prismatisch
Material Schutzkorb	Edelstahl
Anschlussklemmen eindrätig max.	2,5 mm ²
Anschlussklemmen feindrätig max.	2,5 mm ²
Art der Anschlussleitung	feindrätig eindrätig
Breite	137 mm
Höhe	239 mm
Länge	148 mm
Linsenfarbe	Rot
Dichtung	O-Ringdichtung
Gewicht	2,23 kg
Gewicht	4,92 lb

Montage / Installation

Anschlussart	Schraubklemme
Material Befestigungsteile	Edelstahl

Komponenten

Bohrungen	3 x M20
Kabelverschraubungen	als Zubehör bestellbar
Verschlussstopfen	3 x Staubschutzkappe
Schutzkorb	Ja

Signalgeräte

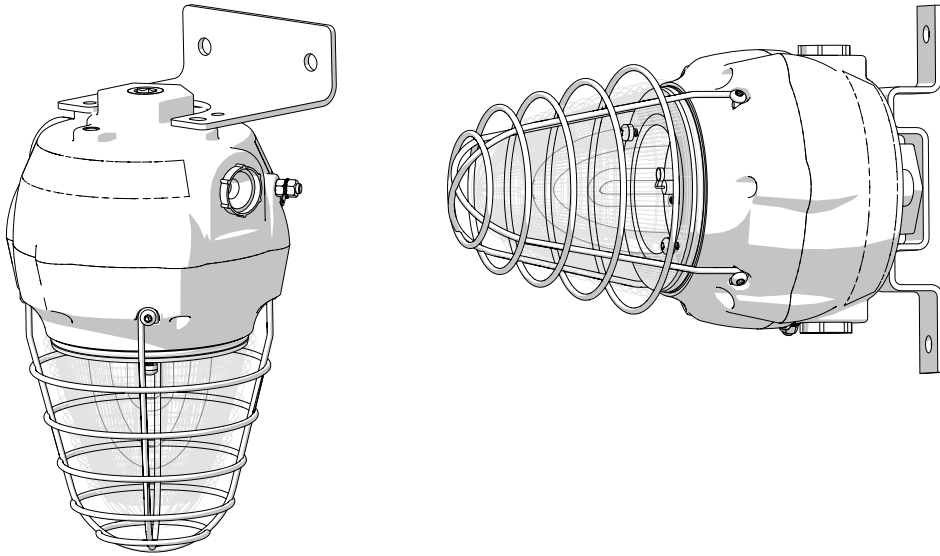
Optisches Signalgerät LED Dauerleuchte

Druckfest gekapselt

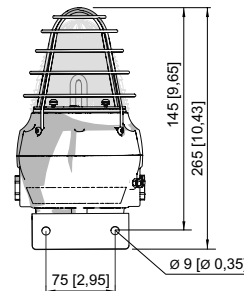
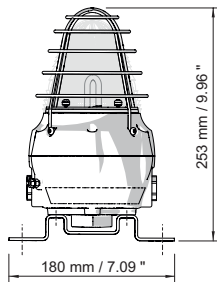
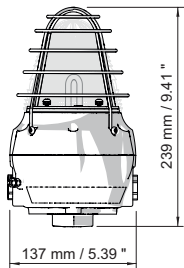
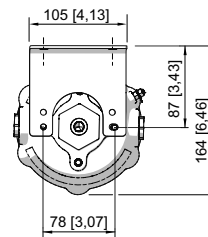
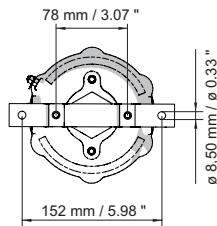
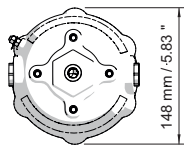
FX15/C-D-060-R-EN-SF-A-ST-00-00-PE Art. Nr. 270099



Technische Zeichnung – Änderungen vorbehalten



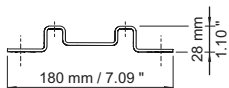
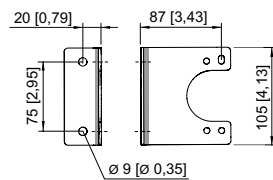
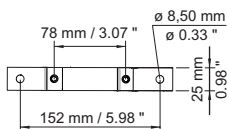
Maßzeichnung (alle Maße in mm [Zoll]) – Änderungen vorbehalten



FX15 Blitzleuchte

FX15 Blitzleuchte mit Befestigungsbügel

FX15 Blitzleuchte mit L-Winkel



L-Winkel

Befestigungsbügel

Zubehör

Kabelverschraubung aus Metall

Art. Nr.



Signalgeräte

Optisches Signalgerät LED Dauerleuchte

Druckfest gekapselt


FX15/C-D-060-R-EN-SF-A-ST-00-00-PE Art. Nr. 270099



	Ex d & Ex e Kabeleinführung mit Vergussmasse für alle Arten von armierten Kabeln (SWA, Geflecht, Band) (Messing vernickelt) Typ 20PX2K, M20 x 1,5	109428
	Ex d & Ex e Kabeleinführungen mit RapidEx Dichtungssystem für alle Arten von armierten Kabeln und Kabeln mit Drahtgeflechtarmierung (Messing vernickelt) Typ 20PX2K-REX, M20 x 1,5	246649
	Ex d & Ex e Kabeleinführungen mit RapidEx Dichtungssystem für alle Arten von armierten Kabeln und Kabeln mit Drahtgeflechtarmierung (Messing vernickelt) Typ 20PXSS2K-REX, M20 x 1,5	246605


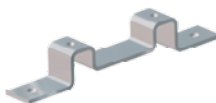
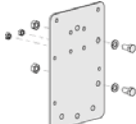


Verschlussstopfen

Art. Nr.

	Verschlussstopfen aus Edelstahl M20x1,5 mit Außensechskant	251101
--	--	--------

Montagezubehör

Art. Nr.

	L-Winkel aus Edelstahl, Standardausführung	221711
	L-Winkel aus Edelstahl, lange Ausführung	247371
	Befestigungsbügel aus Edelstahl	221712
	Adapterplatte für Rohrschellen-Befestigung	256519
	Sonnenblende aus Edelstahl	262077
	Rohrschelle, R 1 1/4"	120812
	Rohrschelle, R 1 1/2"	120819
	Rohrschelle, R 2"	120823

Änderungen der technischen Daten, Maße, Gewichte, Konstruktionen und der Liefermöglichkeiten bleiben vorbehalten. Die Abbildungen sind unverbindlich.