

Signalgeräte

Kombinationssignalgerät Hupe/Blitzleuchte Xenon

Druckfest gekapselt

YL60/C/D50/A/EU/PE Art. Nr. 273040



- Leuchtmittel: Blitzleuchte - XENON (5 J) / LED (6,5 W)
- Hupe: Omnidirektional / max. 110 dB(A)
- Zündschutzart: Ex d
- Schutzklasse: IP66 (IEC 60529 / NEMA 4X)
- Robustes Aluminium-Gehäuse (pulverbeschichtet)
- Edelstahlschutzkorb und Befestigungsbügel inklusive
- 8 lichtverstärkende Fresnel-Linsenfarben bestellbar
- 32 standardisierte Signaltöne vorkonfiguriert (PFEER / UKOOA kompatibel)
- 2 unabhängige Signaltöne wählbar
- Telefonanlagen-Anschluss optional bestellbar

MY R. STAHL YL60A



Produktreihe YL60 liefert akustische und optische Alarmsignale, die zur Alarmierung, Warnung oder als Hinweis bei Gerätestörung/-start oder auf jegliche sicherheitstechnische Probleme in explosionsgefährdeten Bereichen hinweisen. Die akustischen und optischen Signale können unabhängig oder in Kombination betrieben werden.

Technische Daten

Explosionsschutz

Geltungsbereich	Europäische Union (ATEX) IECEX Indien
Einsatzbereich (Zonen)	1 2 21 22
IECEX Bescheinigung Gas	IECEX BAS 05.0087X
IECEX Gasexplosionsschutz	Ex db IIB+H2 T6 / T4 Gb
IECEX Bescheinigung Staub	IECEX BAS 05.0087X
IECEX Staubexplosionsschutz	Ex tb IIIC T85 °C / T135 °C Db
ATEX Bescheinigung Gas	Baseefa 02 ATEX 0222 X
ATEX Gasexplosionsschutz	⊕ II 2 G Ex db IIB+H2 T6 / T4 Gb
ATEX Bescheinigung Staub	Baseefa 02 ATEX 0222 X
ATEX Staubexplosionsschutz	⊕ II 2 D Ex tb IIIC T85 °C / T135 °C Db
PESO Bescheinigung Gas	P423228/2
PESO Gasexplosionsschutz	Ex db IIB+H2 T6 Gb
Bescheinigungen	ATEX (BAS), IECEX (BAS), SIL (exida)

Elektrische Daten

Bemessungsbetriebsspannung DC	24 V
Bemessungsbetriebsstrom	570 mA
Bemessungsbetriebsstrom Blitzleuchte	220 mA
Bemessungsbetriebsstrom Hupe	350 mA

Akustische Daten

Schalldruckpegel	max. 110 dB(A) @ 1m
Tonwahl	über DIL-Schalter
Tonstufe	2

Signalgeräte

Kombinationssignalgerät Hupe/Blitzleuchte Xenon

Druckfest gekapselt

YL60/C/D50/A/EU/PE Art. Nr. 273040



Lichttechnische Daten

Leuchtmittel	Xenon Blitzröhre
Lichtstärke effektiv	28 cd
Blitzlicht	5 J
Blitzfrequenz	1 Hz

Umgebungsbedingungen

Umgebungstemperatur	-20 °C ... +40 °C (T6) -20 °C ... +60 °C (T4)
Funktionale Umgebungstemperatur	-20 °C ... +40 °C (T6) -20 °C ... +60 °C (T4)

Mechanische Daten

Schutzart (IP) (IEC 60529)	IP66
Gehäusematerial	Aluminium, pulverbeschichtet, seewasserbeständig
Gehäuse Farbe	normalrot
Material Horn	ABS, flammhemmend
Material Lichthaube	Polycarbonat
Material Lichthaube Glas	Polycarbonat
Material Schutzkorb	Edelstahl
Anschlussklemmen eindrätig max.	2,5 mm ²
Anschlussklemmen feindrätig max.	2,5 mm ²
Breite	148 mm
Höhe	417 mm
Länge	145 mm
Linsenfarbe	Bernstein
Gewicht	6 kg
Gewicht	13,23 lb

Montage / Installation

Anschlussart	Schraubklemme
Material Befestigungsteile	Stahlblech, pulverbeschichtet
Hinweis Befestigung	beigelegt

Komponenten

Bohrungen	2 x M20
Kabelverschraubungen	als Zubehör bestellbar
Verschlussstopfen	1 x M20 x 1,5 1 x Staubschutzkappe
Material Verschlussstopfen	Messing

Signalgeräte

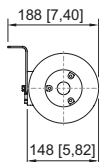
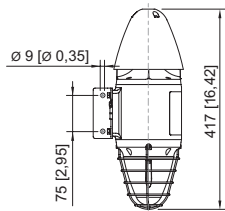
Kombinationssignalgerät Hupe/Blitzleuchte Xenon

Druckfest gekapselt

YL60/C/D50/A/EU/PE Art. Nr. 273040

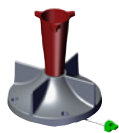


Maßzeichnung (alle Maße in mm [Zoll]) – Änderungen vorbehalten



Zubehör

Gehäuseflansch



komplett, grün, ATEX Ersatz

Art. Nr.

209378

Kabelverschraubung aus Metall



Ex d & Ex e Kabeleinführung für alle Arten von armierten Kabeln (SWA, Geflecht, Band) (Messing vernickelt) mit einer speziellen, kompensierenden Gleitdichtung (CDS) Typ 20T3CDS, M20 x 1,5

Art. Nr.

246561

Kabelverschraubungen



Ex e Adapter für ATEX - 20 °C ... +50/60 °C

Art. Nr.

264252

Montagezubehör



L-Bügel, Edelstahl, (verfügbar für FL60, YL60, YA60)

Art. Nr.

210794

Signalgeräte

Kombinationssignalgerät Hupe/Blitzleuchte Xenon




Druckfest gekapselt

YL60/C/D50/A/EU/PE Art. Nr. 273040




Kabelverschraubung aus Metall

Art. Nr.

	Ex d & Ex e Kabeleinführung mit Vergussmasse für alle Arten von armierten Kabeln (SWA, Geflecht, Band) (Messing vernickelt) Typ 20PX2K, M20 x 1,5	109428
	Ex d & Ex e Kabeleinführung mit Vergussmasse für alle Arten von armierten Kabeln (SWA, Geflecht, Band) (Messing vernickelt) Typ 20PX2K, M20 x 1,5	109428
	Ex d & Ex e Kabeleinführungen mit RapidEx Dichtungssystem für alle Arten von armierten Kabeln und Kabeln mit Drahtgeflechtarmierung (Messing vernickelt) Typ 20PX2K-REX, M20 x 1,5	246649
	Ex d & Ex e Kabeleinführungen mit RapidEx Dichtungssystem für alle Arten von armierten Kabeln und Kabeln mit Drahtgeflechtarmierung (Messing vernickelt) Typ 20PX2K-REX, M20 x 1,5	246649
	Ex d & Ex e Kabeleinführung mit Vergussmasse für alle Arten von nicht armierten Kabeln und Kabeln mit Drahtgeflechtarmierung (Messing vernickelt) Typ 20PXSS2K, M20 x 1,5	109441
	Ex d & Ex e Kabeleinführung mit Vergussmasse für alle Arten von nicht armierten Kabeln und Kabeln mit Drahtgeflechtarmierung (Messing vernickelt) Typ 20PXSS2K, M20 x 1,5	109441
	Ex d & Ex e Kabeleinführungen mit RapidEx Dichtungssystem für alle Arten von armierten Kabeln und Kabeln mit Drahtgeflechtarmierung (Messing vernickelt) Typ 20PXSS2K-REX, M20 x 1,5	246605
	Ex d & Ex e Kabeleinführungen mit RapidEx Dichtungssystem für alle Arten von armierten Kabeln und Kabeln mit Drahtgeflechtarmierung (Messing vernickelt) Typ 20PXSS2K-REX, M20 x 1,5	246605
	Ex d & Ex e Kabeleinführung für alle Arten von armierten Kabeln (SWA, Geflecht, Band) (Messing vernickelt) mit einer speziellen, kompensierenden Gleitdichtung (CDS) Typ 20T3CDS, M20 x 1,5	246561


Kabelverschraubungen

Art. Nr.

	Ex e Adapter für ATEX - 20 °C ... +50/60 °C	264252
--	---	--------

Montagezubehör

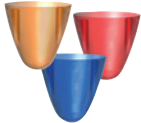
Art. Nr.

	L-Bügel, Edelstahl, (verfügbar für FL60, YL60, YA60)	210794
	L-Winkel aus Edelstahl, lange Ausführung	247371

Ersatzteile

Linsenglas

Art. Nr.

	bernstein	209400
--	-----------	--------

Signalgeräte

Kombinationssignalgerät Hupe/Blitzleuchte Xenon

Druckfest gekapselt

YL60/C/D50/A/EU/PE Art. Nr. 273040



Montageset Ersatz-Leiterplatte

Art. Nr.



Leiterplatte YL60/C
5 J / 24 V DC

222970

Montageset Formhorn

Art. Nr.



Formhorn YA60 / YL60 / YA6S / YL6S Ersatz
ATEX

213457

Änderungen der technischen Daten, Maße, Gewichte, Konstruktionen und der Liefermöglichkeiten bleiben vorbehalten. Die Abbildungen sind unverbindlich.