



- 不锈钢制成的坚固的增安接线箱，防护等级 IP66，外部接地连接 M8
- 箱盖锁紧通过螺栓或者带铰链锁
- 可按需配置

E3

<STEPREF A="AT\_TitleWebshop"  
O="PSS 105868" OT="Product"



R. STAHL 8150 系列增安接线箱由拉丝不锈钢 ( 1.4301、AISI 304 或 1.4404、AISI 316L ) 制成，十分坚固：优化的设计，箱盖开口处四周的凹槽及适用于极端温度范围的硅橡胶密封圈，使得箱体可在世界各地使用。提供各种可选附件。

	IECEX / ATEX					
区域	0	1	2	20	21	22
安装于		•	•		•	•

选型表							
壳体材料	不锈钢 1.4301, (AISI 304), 拉丝						
图示	产品型号	尺寸 ( 宽 x 高 x 深 )	1 片端子	安装导轨	2.5 mm <sup>2</sup> 端子最大数量	订货号	重量
	8150/1-0400-0300-150-2311	400 x 300 x 150 mm	1 x WAGO 2002 2 线制 2.5 mm <sup>2</sup> 灰色	35 x 358 mm (1x)	63	212793	7.24 kg
	8150/1-0360-0360-091-2311	360 x 360 x 91 mm	1 x WAGO 2002 2 线制 2.5 mm <sup>2</sup> 灰色	35 x 301 mm (1x)	52	212789	4.27 kg
	8150/1-0360-0176-091-2311	360 x 176.5 x 91 mm	1 x WAGO 2002 2 线制 2.5 mm <sup>2</sup> 灰色	35 x 301 mm (1x)	52	212785	3.75 kg
	8150/1-0300-0200-150-2311	300 x 200 x 150 mm	1 x WAGO 2002 2 线制 2.5 mm <sup>2</sup> 灰色	35 x 258 mm (1x)	43	212781	4.28 kg
	8150/1-0236-0176-091-2311	236.5 x 176.5 x 91 mm	1 x WAGO 2002 2 线制 2.5 mm <sup>2</sup> 灰色	35 x 189 mm (1x)	27	212777	3.09 kg
	8150/1-0176-0176-091-2311	176.5 x 176.5 x 91 mm	1 x WAGO 2002 2 线制 2.5 mm <sup>2</sup> 灰色	35 x 133 mm (1x)	19	212773	2.54 kg
	8150/1-0176-0116-091-2311	176.5 x 116 x 91 mm	1 x WAGO 2002 2 线制 2.5 mm <sup>2</sup> 灰色	35 x 133 mm (1x)	19	212679	2.25 kg

选型表

壳体材料		不锈钢 1.4404, (AISI 316L), 拉丝					
图示	产品型号	尺寸 (宽 x 高 x 深)	1 片端子	安装导轨	2.5 mm <sup>2</sup> 端子最大数量	订货号	重量
	8150/1-0727-0360-150-3311	727 x 360 x 150 mm	1 x WAGO 2004 2 线制 4 mm <sup>2</sup> 灰色	35 x 672 mm (1x)	-	212806	2.88 kg
	8150/1-0400-0400-150-3311	400 x 400 x 150 mm	1 x WAGO 2004 2 线制 4 mm <sup>2</sup> 灰色	35 x 358 mm (1x)	-	212798	-
	8150/1-0400-0300-150-3311	400 x 300 x 150 mm	-	-	-	202242	-
	8150/1-0360-0360-150-3311	360 x 360 x 150 mm	-	-	-	202236	6.52 kg
	8150/1-0360-0360-091-3311	360 x 360 x 91 mm	1 x WAGO 2004 2 线制 4 mm <sup>2</sup> 灰色	35 x 301 mm (1x)	-	212790	4.27 kg
	8150/1-0360-0176-091-3311	360 x 176.5 x 91 mm	1 x WAGO 2004 2 线制 4 mm <sup>2</sup> 灰色	35 x 301 mm (1x)	-	212786	3.75 kg
		360 x 176.5 x 91 mm	-	-	-	202230	3.3 kg
	8150/1-0300-0200-150-3311	300 x 200 x 150 mm	1 x WAGO 2004 2 线制 4 mm <sup>2</sup> 灰色	35 x 258 mm (1x)	-	212782	4.28 kg
		300 x 200 x 150 mm	-	-	-	202186	4.82 kg
	8150/1-0236-0176-091-3311	236.5 x 176.5 x 91 mm	1 x WAGO 2004 2 线制 4 mm <sup>2</sup> 灰色	35 x 189 mm (1x)	-	212778	3.09 kg
		236.5 x 176.5 x 91 mm	-	-	-	202224	2.5 kg
	8150/1-0176-0176-091-3311	176.5 x 176.5 x 91 mm	1 x WAGO 2004 2 线制 4 mm <sup>2</sup> 灰色	35 x 133 mm (1x)	-	212774	2.54 kg
		176.5 x 176.5 x 91 mm	-	-	-	202190	2.41 kg
	8150/1-0176-0116-091-3311	176.5 x 116 x 91 mm	1 x WAGO 2004 2 线制 4 mm <sup>2</sup> 灰色	35 x 133 mm (1x)	-	212680	2.25 kg
		176.5 x 116.5 x 91 mm	-	-	-	202188	1.6 kg

箱体带安装导轨, PE 导轨以及一片指定规格的端子。  
铰链可作为附件订购。

技术数据

防爆	
IECEx 气体防爆	Ex eb IIC T6 Gb
IECEx 粉尘防爆	Ex tb IIIC T80 °C Db
ATEX 气体防爆	Ⓜ II 2 G Ex eb IIC T6 Gb
ATEX 粉尘防爆	Ⓜ II 2 D Ex tb IIIC T80 °C Db
认证	ATEX (PTB), Canada (UL), China (NEPSI), IECEx (PTB), India (PESO), Taiwan (ITRI), USA (UL)
船舶认证	DNVGL
注意	产品标志可能有所不同。串行设备以 ATEX 和 IECEx 标识。
电气数据	
注意	取决于端子型号和所用的防爆部件
机械数据	
免硅	否
箱盖	螺栓锁紧箱盖
材料说明	特殊版本可应要求提供

技术数据

组件

注意 请遵守接线端子制造商的制造商说明, 例如拧紧扭矩

附件

图示

说明

订货号

重量

拧入式铰链配件

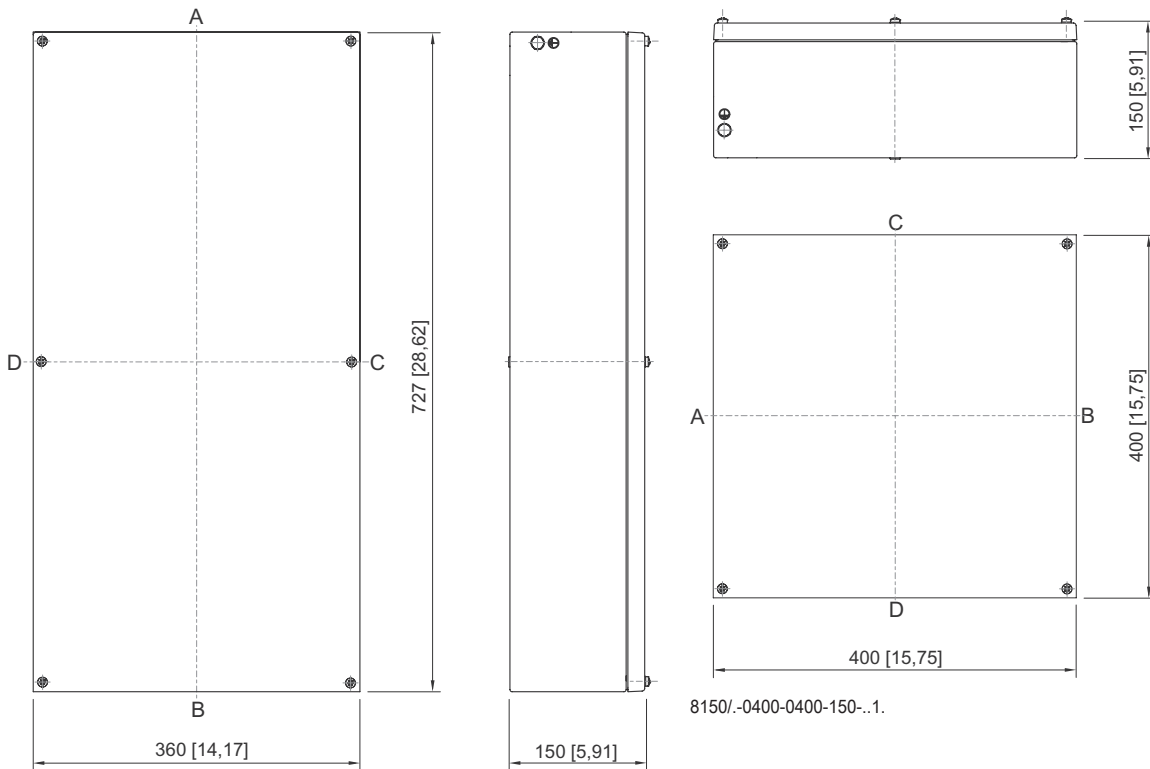


箱体改装铰链, 可用于最大 400x400mm 的箱体

275739

66 g

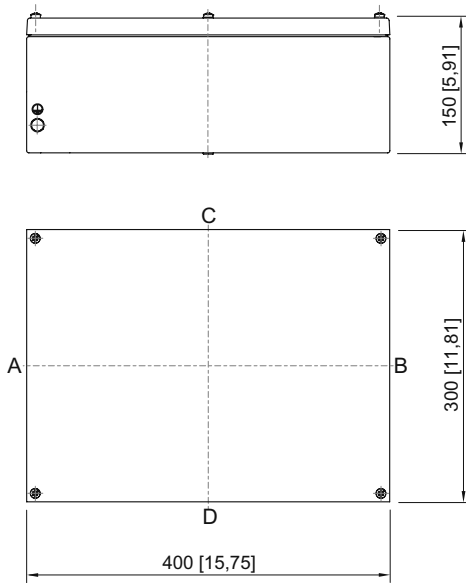
尺寸图 (各项尺寸为 mm [英寸]) – 保留修改的权利



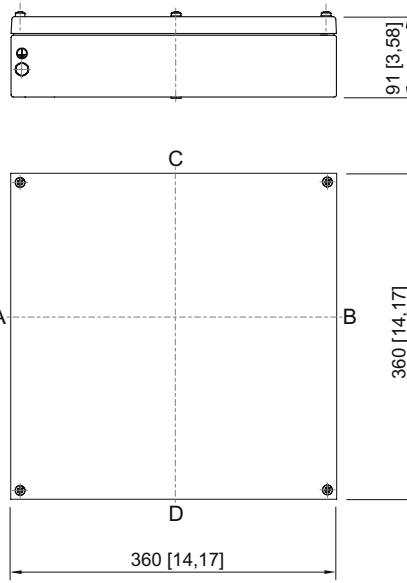
8150/-0400-0400-150-..1.

8150/-0727-0360-150-..1.

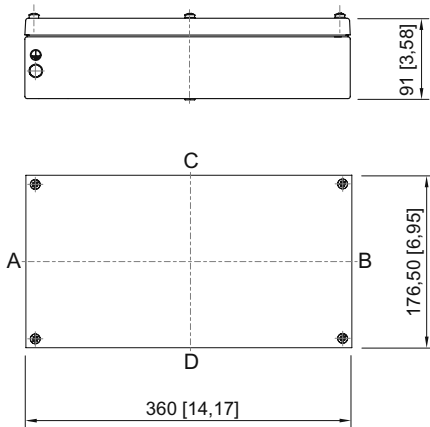
E3



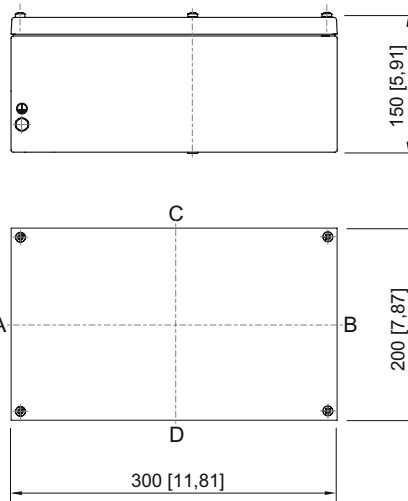
8150/-0400-0300-150-..1.



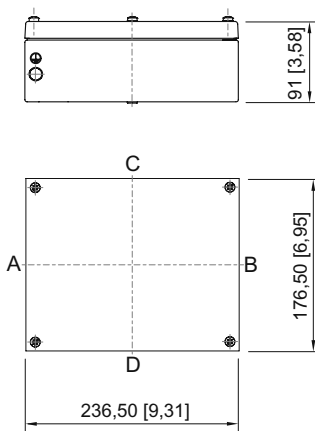
8150/-0360-0360-091-..1.



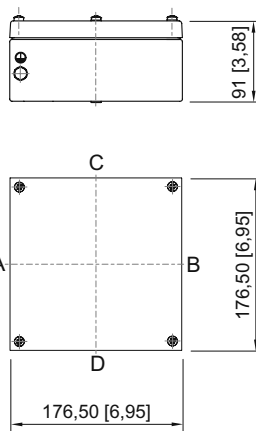
8150/-0360-0176-091-..1.



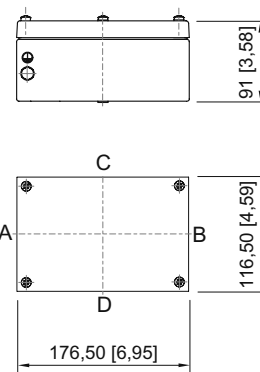
8150/-0300-0200-150-..1.



8150/-0236-0176-091-..1.



8150/-0176-0176-091-..1.



8150/-0176-0116-091-..1.