

Alarm- und Feuermelder

Reihe 8146/5052



- > Alarm- und Feuermelder mit Nothammer
- > Erhältlich in 3 Ausführungen
 - mit Glasbruch-Pilzsperrtaster
 - mit Glasbruch-Pilzschlüsseltaster
 - mit Glasbruch-Pilzdrucktaster
- > Gehäuse aus glasfaser-verstärktem Polyesterharz
- > Farbe rot (RAL 3000)

www.stahl.de



00944E00



E5

Der Alarm- und Feuermelder der Reihe 8146/5052 dient zur manuellen Alarmauslösung in explosionsgefährdeten Bereichen. Das Gehäuse ist aus robustem, glasfaserverstärktem Polyester. Mit dem seitlich befestigte Nothammer kann im Bedarfsfall schnell die Glasscheibe eingeschlagen und der Alarm ausgelöst werden. Insgesamt stehen drei Ausführungen zur Verfügung.

Mit Pilzsperrtaster: Alarmauslösung durch Einschlagen der Glasscheibe und Drücken des Tasters. Alarmabschaltung durch Drehen des Tasters.

Mit Pilzschlüsseltaster: Alarmauslösung durch Einschlagen der Glasscheibe und Drücken des Tasters. Alarmabschaltung durch Drehen des Schlüssels.

Mit Pilzdrucktaster: Automatische Alarmauslösung durch den vorgespannten Pilzdrucktaster nach dem Einschlagen der Glasscheibe. Der nächsträgliche Einbau eines Widerstandsmoduls der Reihe 8208 ermöglicht bei diesem Modell ein Kurzschlusschutz sowie eine Drahtbruchüberwachung.

	ATEX / IECEx							NEC 505							NEC 500					
	0	1	2	20	21	22		Class I	0	1	2	20	21		22	Division	Class I		Class II	
Zone	0	1	2	20	21	22	Zone	0	1	2	20	21	22	Division	1	2	1	2	1	2
Einsetzbar in		x	x		x	x	Einsetzbar in		x	x				Einsetzbar in		x		x	x	x

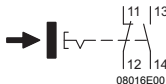
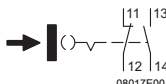
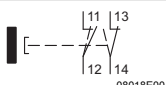
WebCode 8146G

Alarm- und Feuermelder

Reihe 8146/5052



Auswahltabelle

Version	Schaltbild	Beschreibung	Bestellnummer	Art. Nr.	Gewicht kg
Glasbruch-Pilzsperrtaster		Drücken zum Aktivieren, Drehen zur Rücksetzung	8146/5052-C796	136126	2,270
Glasbruch-Pilzschlüsseltaster		Drücken zum Aktivieren, Drehen des Schlüssels zur Rücksetzung	8146/5052-C797	136128	2,270
Glasbruch-Pilzdrucktaster		Aktiviert nach dem Einschlagen der Glasscheibe automatisch den Alarm	8146/5052-C814	136137	2,270

Explosionsschutz

Global (IECEx)

Gas und Staub

IECEx PTB 06.0025

Ex d e ia ib [ia Ga] mb q IIA, IIB, IIC, T6, T5, T4 Gb

Ex tb IIIC T80°C, T95°C, T130°C Db

Europa (ATEX)

Gas und Staub

PTB 01 ATEX 1105

⊕ II 2 G Ex d e ia ib [ia Ga] mb q IIA, IIB, IIC, T6, T5, T4 Gb

⊕ II 2 D Ex tb IIIC T80°C, T95°C, T130°C Db

Bescheinigungen und Zulassungen

Bescheinigungen

IECEx, ATEX, Brasilien (INMETRO), China (China-Ex), Kanada (CSA), Kasachstan (Betriebserlaubnis), Russland (GOST R), Ukraine (TR), USA (UL), Weißrussland (GOST B)

Technische Daten

Geräte-Ausführung

Ausführung

nach DIN 14678 (Nichtautomatische Brandmelder K)

Elektrische Daten

Bemessungsbetriebsspannung

max. 500 V

Bemessungsbetriebsleistung entsprechend Gebrauchskategorie

AC-15: max. 400 V, max. 6 A, max. 1000 VA
DC-13: max. 110 V, max. 6 A, max. 110 W

Schaltleistung

siehe Technische Daten des Kontaktelements 8082/3

Kontakte

1 Öffner + 1 Schließer

Umgebungsbedingungen

Umgebungstemperatur

-20 ... +40 °C (-40 ... +60 °C auf Anfrage)

Mechanische Daten

Schutzart

IP66 gem. IEC/EN 60529

Material

Gehäuse

glasfaserverstärktes Polyesterharz, rot (RAL 3000)

Deckelverschluss

unverlierbare Edelstahl-Dreikantschrauben, Gewinde M6, Schlüssel M4

Anschlussart

2,5 mm² feindrähtig

Montage / Installation

Kabel- und Leitungseinführungen

1 x M25 x 1,5

Klemmbereich

7 ... 17 mm

Widerstandsmodul

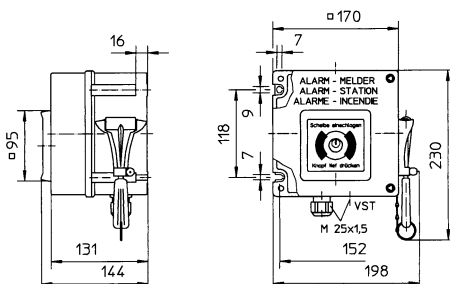
Kompletter Nachrüstbausatz im Steuergerät 8208 mit integrierten Widerständen für Drahtbruchüberwachung und Kurzschlusschutz.
Widerstandswerte nach Auftrag (Anpassung an das Meldesystem)

Zubehör und Ersatzteile

Benennung	Abbildung	Beschreibung	Art. Nr.	Gewicht kg
Nothammer	 08983E00	zum Einschlagen der Glasscheibe im Notfall	163079	0,070
Glasscheibe	 05551E00	für 8146/5052-C...	155971	0,034
Schlüssel	 10545E00	Standardschließung MS1	107109	0,008
Klebeschild	 05124E00	Aufschrift „Feuerwehr“ nach DIN 14678	137569	0,001
Widerstandsmodul	 05552E00	Nachrüstbausatz im Steuergerät 8208 bestückt mit 2 Widerständen nach Kundenwunsch; z.B. 3,3 k Ω Drahtbruchüberwachung 4,7 k Ω Kurzschlusschutz	157015	0,100
Dreikant-Steckschlüssel	 14845E00	Spezialschlüssel für Dreikantschrauben	140482	0,044

E5

Maßzeichnungen (alle Maße in mm) - Änderungen vorbehalten



04417E00

8146/5052-C796, -C797 und -C814 Alarm- und Feuermelder

Änderungen an technischen Daten, Abmessungen, Gewichten, Konstruktion und Produkten bleiben vorbehalten.
Die Abbildungen sind unverbindlich.