



- Bouchons obturateurs en plastique pour la fermeture des trous ouverts
- Pour tailles de filetage M16–M63
- Pour boîtiers Ex e

E10

MY R. STAHL 8290A



Les bouchons obturateurs en plastique de la série 8290 de R. STAHL assurent la fermeture de trous non-requis dans les boîtiers Ex e (mode de protection « Sécurité augmentée »). Grâce à leur résistance aux chocs selon CEI/EN 60079-0 et CEI/EN 60079-7, ils offrent un fonctionnement robuste et une protection contre l'auto-desserrage.

	IECEx / ATEX					
Zone	0	1	2	20	21	22
Installation en		•	•		•	•

Tableau de sélection

Actionneur		Six pans mâle					
Taille de filetage	Longueur de filetage	Surplat	Cote d'angle	Surplat six pans mâle	Unité d'emballage	N° d'art.	Poids
M16	11 mm	20 mm	22 mm	8 mm	100	285775	300 g
M20	11 mm	24 mm	26 mm	10 mm	100	285773	500 g
M25	10,5 mm	29 mm	31 mm	10 mm	100	285774	700 g
M32	11,2 mm	36 mm	38 mm	10 mm	50	285779	600 g
M40	14 mm	46 mm	53 mm	10 mm	30	285776	480 g
M50	14 mm	55 mm	61 mm	10 mm	30	285777	780 g
M63	14 mm	68 mm	75 mm	10 mm	30	285778	1.68 kg

Caractéristiques techniques

Protection contre les explosions	
IECEx protection contre l'explosion de gaz	Ex eb IIC Gb
IECEx protection contre l'explosion de poussières	Ex tb IIIC Db
ATEX protection contre l'explosion de gaz	⊕ II 2 G Ex eb IIC Gb
ATEX protection contre l'explosion de poussières	⊕ II 2 D Ex tb IIIC Db
Certificats	ATEX (PTB), Brésil (ULB), Chine (CQST), Corée (KGS), IECEx (PTB)
Certificat de conformité	ATEX (EUK), Chine (CCC)
Conditions ambiantes	
Température ambiante	-60 °C ... +80 °C
Caractéristiques mécaniques	
Degré de protection (IP)	IP66

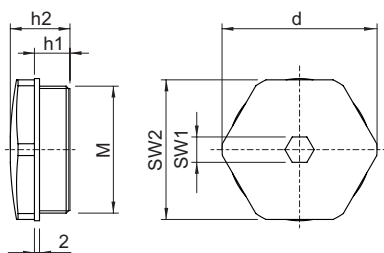
E10

Caractéristiques techniques

Caractéristiques mécaniques

Degré de protection avis	Selon CEI/EN 60529
Sans silicone	Oui
Auto-extinguible	Oui
Ignifuge	Oui
Matériau	Polyamide, renforcé de fibres de verre
Matériau de bague d'étanchéité	EPDM

Plan d'encombrement (toutes les dimensions sont en mm [pouces]) – sous réserve de modifications



M = Taille de filetage d = Cote d'angle
h1 = Longueur de filetage h2 = Dimension h2
SW1 = Surplat six pans mâle SW2 = Surplat