



- Lampe : feu à éclat - XÉNON (5 J) / LED (6,5 W)
- Mode de protection : Ex d
- Classe de protection : IP66/IP67 (CEI 60529 / NEMA 4X)
- Boîtier en GRP résistant à la corrosion
- Grille de protection en acier inoxydable et étrier de fixation inclus
- 8 couleurs de lentilles de Fresnel amplificatrices de lumière peuvent être commandées
- Possibilité de commander raccordement pour centraux téléphoniques/surveillance de ligne en option

E5

MY R. STAHL FL6SA



La gamme de produits FL6S fournit des signaux d'alarme lumineux servant à indiquer au moyen d'une alarme, d'un avertissement ou d'un avis, un dysfonctionnement/démarrage d'un appareil ou tout autre problème technique de sécurité. Le dispositif se distingue par sa résistance à la corrosion et convient donc parfaitement pour une utilisation dans des environnements extrêmement rudes, à la fois onshore et offshore.

	IECEX / ATEX					
Zone	0	1	2	20	21	22
Installation en		•	•		•	•

Tableau de sélection					
Lampe	Tubes xénon pour feu à éclats				
Couleur de lentille	Type du produit	Tension assignée d'emploi AC	Tension assignée d'emploi DC	N° d'art.	Poids
Ambré	FL6S/C-D-050-A-EN-SF-A-ST-00-00-00	-	24 V	225150	3.04 kg
	FL6S/C-F-050-A-EN-SF-A-ST-00-00-00	-	48 V	225158	3.04 kg
	FL6S/C-N-050-A-EN-SF-A-ST-00-00-00	230 V	-	225174	3.04 kg
Bleu	FL6S/C-D-050-B-EN-SF-A-ST-00-00-00	-	24 V	225151	3.04 kg
Clair	FL6S/C-D-050-C-EN-SF-A-ST-00-00-00	-	24 V	225146	3.04 kg
	FL6S/C-F-050-C-EN-SF-A-ST-00-00-00	-	48 V	225154	3.04 kg
	FL6S/C-L-050-C-EN-SF-A-ST-00-00-00	115 V	-	225162	3.04 kg
	FL6S/C-N-050-C-EN-SF-A-ST-00-00-00	230 V	-	225170	3.04 kg
Jaune	FL6S/C-D-050-Y-EN-SF-A-ST-00-00-00	-	24 V	225148	3.04 kg
	FL6S/C-L-050-Y-EN-SF-A-ST-00-00-00	115 V	-	225164	3.04 kg
	FL6S/C-N-050-Y-EN-SF-A-ST-00-00-00	230 V	-	225172	3.04 kg
Magenta	FL6S/C-D-050-M-EN-SF-A-ST-00-00-00	-	24 V	225153	3.04 kg
Opale	FL6S/C-D-050-O-EN-SF-A-ST-00-00-00	-	24 V	225147	3.04 kg

Tableau de sélection

Tubes xénon pour feu à éclats					
Lampe	Type du produit	Tension assignée d'emploi AC	Tension assignée d'emploi DC	N° d'art.	Poids
Rouge	FL6S/C-D-050-R-EN-SF-A-ST-00-00-00	-	24 V	225149	3.04 kg
	FL6S/C-F-050-R-EN-SF-A-ST-00-00-00	-	48 V	225157	3.04 kg
	FL6S/C-L-050-R-EN-SF-A-ST-00-00-00	115 V	-	225165	3.04 kg
	FL6S/C-N-050-R-EN-SF-A-ST-00-00-00	230 V	-	225173	3.04 kg
Vert	FL6S/C-D-050-G-EN-SF-A-ST-00-00-00	-	24 V	225152	3.04 kg
	FL6S/C-N-050-G-EN-SF-A-ST-00-00-00	230 V	-	225176	3.04 kg

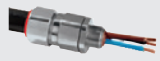

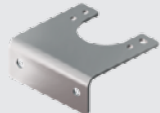

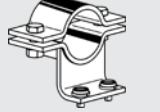
D'autres variantes de groupes de gaz, d'énergie des éclats, de tensions et couleurs de calottes sont disponibles, veuillez utiliser le tableau de sélection sur Internet sous r-stahl.com MY R. STAHL FL6SA

Caractéristiques techniques

Version	FL6S/-L 115 V AC	FL6S/-N 230 V AC	FL6S/-F 48 V DC
Protection contre les explosions			
IECEX protection contre l'explosion de gaz	Ex d IIC T5 / T4 Gb	Ex d IIC T6 ... T4 Gb	Ex d IIC T6 ... T4 Gb
IECEX protection contre l'explosion de poussières	Ex tb IIIC T83 °C / T113 °C Db	Ex tb IIIC T75 °C ... T105 °C Db	Ex tb IIIC T73 °C ... T103 °C Db
ATEX protection contre l'explosion de gaz	⊕ II 2 G Ex d IIC T5 / T4 Gb	⊕ II 2 G Ex d IIC T6 ... T4 Gb	⊕ II 2 G Ex d IIC T6 ... T4 Gb
ATEX protection contre l'explosion de poussières	⊕ II 2 D Ex tb IIIC T83 °C / T113 °C Db	⊕ II 2 D Ex tb IIIC T75 °C ... T105 °C Db	⊕ II 2 D Ex tb IIIC T73 °C ... T103 °C Db
Certificats	ATEX (BAS), IECEX (BAS)	ATEX (BAS), IECEX (BAS)	ATEX (BAS), IECEX (BAS)
Certificat de conformité	ATEX (EUK)	ATEX (EUK)	ATEX (EUK)
IECEX protection contre l'explosion de gaz 2	Ex d IIC T4 Gb	Ex d IIC T5 Gb	Ex d IIC T5 Gb
IECEX protection contre l'explosion de poussières 2	Ex tb IIIC T113 °C Db	Ex tb IIIC T90 °C Db	Ex tb IIIC T88 °C Db
ATEX protection contre l'explosion de gaz 2	⊕ II 2 G Ex d IIC T4 Gb	⊕ II 2 G Ex d IIC T5 Gb	⊕ II 2 G Ex d IIC T5 Gb
ATEX protection contre l'explosion de poussières 2	⊕ II 2 D Ex tb IIIC T113 °C Db	⊕ II 2 D Ex tb IIIC T90 °C Db	⊕ II 2 D Ex tb IIIC T88 °C Db
Caractéristiques électriques			
Surveillance de ligne	Oui	Oui	Oui
Tolérance	-10 ... 10 %	-10 ... 10 %	-10 ... 10 %
Conditions ambiantes			
Température ambiante °C	-60 – 40 °C	-60 – 40 °C	-60 – 40 °C
Température ambiante	-60 °C ... +40 °C (T5) -60 °C ... +55 °C (T4)	-60 °C ... +40 °C (T6) -60 °C ... +55 °C (T5) -60 °C ... +70 °C (T4)	-60 °C ... +40 °C (T6) -60 °C ... +55 °C (T5) -60 °C ... +70 °C (T4)
Température ambiante fonctionnelle	-55 °C ... +40 °C (T5) -55 °C ... +55 °C (T4)	-55 °C ... +40 °C (T6) -55 °C ... +55 °C (T5)	-50 °C ... +40 °C (T6) -50 °C ... +55 °C (T5)
Caractéristiques mécaniques			
Degré de protection (IP) (CEI 60529)	IP66/IP67	IP66/IP67	IP66/IP67
Classe	II /raccordement PA	II /raccordement PA	II /raccordement PA
Matériau du boîtier	Polyester (GRP), renforcé de fibres de verre	Polyester (GRP), renforcé de fibres de verre	Polyester (GRP), renforcé de fibres de verre
Couleur de boîtier	noir	noir	noir
Matériau de joint	rouge Silicone 70	rouge Silicone 70	rouge Silicone 70
Matériau cabochon	Polycarbonate, prismatique	Polycarbonate, prismatique	Polycarbonate, prismatique
Matériau de panier de protection	Acier inoxydable	Acier inoxydable	Acier inoxydable
Borne de connexion unifilaire maximum	2,5 mm ²	2,5 mm ²	2,5 mm ²

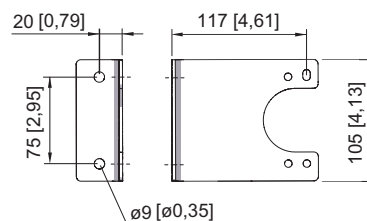
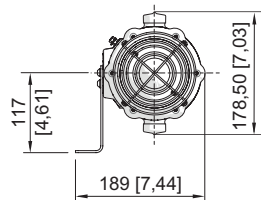
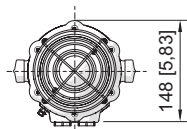
Caractéristiques techniques			
Version	FL6S/-L 115 V AC	FL6S/-N 230 V AC	FL6S/-F 48 V DC
Caractéristiques mécaniques			
Borne de connexion à fils fins maximum	2,5 mm ²	2,5 mm ²	2,5 mm ²
Joint	Joint torique	Joint torique	Joint torique
Montage / Installation			
Matériau des pièces à fixer	Acier inoxydable	Acier inoxydable	Acier inoxydable
Avis concernant la fixation	joint	joint	joint
Type de raccordement	Borne à vis	Borne à vis	Borne à vis
Composants			
Perçages	2 x M20	2 x M20	2 x M20
Presse-étoupes	à commander comme accessoire	à commander comme accessoire	à commander comme accessoire
Bouchon obturateur	2 x capot de protection contre la poussière	2 x capot de protection contre la poussière	2 x capot de protection contre la poussière

Vous trouverez d'autres données techniques sur Internet sous r-stahl.com. MY R. STAHL FL6SA

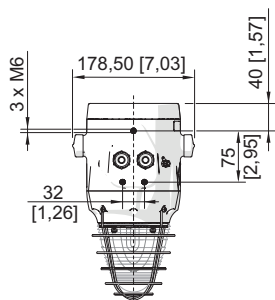
Accessoires				
Figure	Description	N° d'art.	Poids	
Presse-étoupe en métal				
	Presse-étoupe Ex d et Ex e à masse de scellement pour tous types de câbles armés (SWA, tresse, feuillard) (laiton nickelé) Type 20PX2K, M20 x 1,5	109428	240 g	
	Presse-étoupes Ex d et Ex e avec système d'étanchéité RapidEx pour tous types de câbles armés et câbles avec armure par tresse métallique (laiton nickelé) Type 20PX2K-REX, M20 x 1,5	246649	240 g	
	Presse-étoupe Ex d et Ex e à masse de scellement pour tous types de câbles non armés et câbles avec armure par tresse métallique (laiton nickelé) Type 20PXSS2K, M20 x 1,5	109441	200 g	
	Presse-étoupes Ex d et Ex e avec système d'étanchéité RapidEx pour tous types de câbles armés et câbles avec armure par tresse métallique (laiton nickelé) Type 20PXSS2K-REX, M20 x 1,5	246605	200 g	
Accessoires de montage				
	Équerre en L en acier inoxydable, version standard	221711	287 g	
	Étrier en L en acier inoxydable, version longue	247371	280 g	
	Plaque d'adaptation pour fixation avec colliers de serrage	256519	630 g	
	Collier de serrage, R 1 1/4"	120812	500 g	
	Collier de serrage, R 1 1/2"	120819	470 g	
	Collier de serrage, R 2"	120823	500 g	

Pièces de rechange

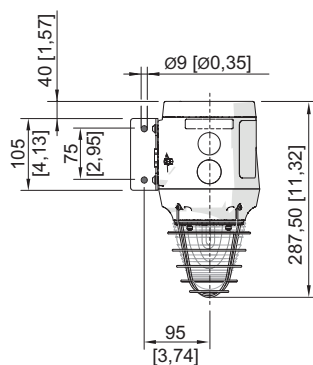
Figure	Description	N° d'art.	Poids
Lentille de Fresnel			
	Lentille de Fresnel ambrée recharge	292060	180 g
	Lentille de Fresnel bleue recharge	292141	180 g
	Lentille de Fresnel verte recharge	292143	180 g
	Lentille de Fresnel claire recharge	292144	180 g
	Lentille de Fresnel rouge recharge	292147	180 g
	Lentille de Fresnel jaune recharge	292142	180 g
Circuit imprimé			
	Circuit imprimé raccordement	223579	20 g
	Circuit imprimé électronique, 24 V DC 5J (disponible pour FL6S, FX15, YL6S)	223635	80 g
	Circuit imprimé électronique, 115 V AC, 5 joules	223632	118 g
	Circuit imprimé électronique, 230 V AC, 5 joules	223580	100 g
Lampe			
	Lampe au xénon	223636	6 g

Plan d'encombrement (toutes les dimensions sont en mm [pouces]) – sous réserve de modifications


Étrier en L



Signal optique GRP série FL6S sans étrier en L



Signal optique GRP série FL6S avec étrier en L