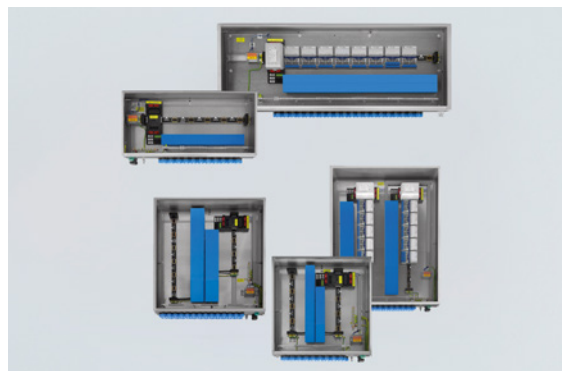


# Systeme d'entrees/sorties depotees

## Boitier stand. IS1 RIO zone 1 avec rail de blindage



8150/5-0400-1300-300-2321 N° d'art. 282460



- Délais de livraison courts
- Utilisable en zone 1 sans réception ou attestation
- Pour 24 V DC et 120/230 V AC
- Préconfectionné pour être immédiatement utilisé avec entrées, BusRails, bornes de connexion, etc.
- Possibilité de modifications, d'extensions et d'adaptations spécifiques au client

MY R. STAHL 8150D



Avec les boîtiers standards IS1+ pour zone 1, un choix de boîtiers de terrain préconfectionnés en acier inoxydable 1.4301 (V2A) est disponible. Ils contiennent notamment toutes les entrées, les BusRails, les caniveaux de câbles, les bases CPM et les bornes de connexion pour l'alimentation auxiliaire.

Les boîtiers peuvent être utilisés sans réception dans la zone 1 après le montage des composants IS1+ disponibles séparément et remplissent les exigences de la norme EN 61439.

### Caractéristiques techniques

#### Protection contre les explosions

Domaine d'application (zones)	1, 2
Certificat IECEx gaz	IECEx PTB 09.0049
IECEx protection contre l'explosion de gaz	Ex db eb ib [ia Ga, ib] IIC T4 Gb
Certificat ATEX gaz	PTB 09 ATEX 1109
ATEX protection contre l'explosion de gaz	Ex II 2 (1) G Ex db eb ib [ia Ga, ib] IIC T4 Gb
Certificats	ATEX (PTB), IECEx (PTB), Inde (Peso)
Certificat de conformité	ATEX (EUK), Chine (CCC)
Installation	Zone 1
Informations supplémentaires	Voir les modes d'emploi et les attestations des boîtiers et des modules IS1+

#### Caractéristiques électriques

Modules IS1+ CPM utilisables	9440/22-01-*1-C1243 (PROFIBUS DP V1 HART) ; 9440/22-01-*1-C1455 (PROFIBUS DP V1 HART pour redondance PNO) ; 9440/22-01-*1-C1202 (Modbus RTU) *1 = 24 V DC ou *2 = 230 V AC
Modules IS1 + E/S utilisables	9468/32 9470/32 9475/32 9482/32
Modules IS1+ utilisables Avis	L'installation des modules IS1+ doit être effectuée conformément aux indications du mode d'emploi de chaque module.

#### Alimentation auxiliaire

Alim. aux. tens. assign.emploi	230 V AC (90 ... 253 V AC) 24 V DC (20 ... 35 V DC)
Courant assigné d'alimentation auxiliaire	maximum 2,5 A @ 24 V DC maximum 0,5 A @ 230 V AC

# Systeme d'entrees/sorties deportees

## Boitier stand. IS1 RIO zone 1 avec rail de blindage



8150/5-0400-1300-300-2321 N° d'art. 282460

### Alimentation auxiliaire

Alimentation auxiliaire Courant assigné	En fonction des modules IS1+ installés (voir la fiche technique correspondante)
---	---

### Données spécifiques au dispositif

Nombre maximum de signaux E/S analogiques	64
Nombre maximum de signaux E/S numériques	128
Puissance dissipée maximum interne	63 W
IS1+ BusRail	1 x BusRail pour 10 emplacements
Slots non utilisés	1
Rail de blindage	2 x KLBÜ 3-8 2 x AK16 50 x AK4
Porte avant	2 x support de couvercle 6x verrou 1x ouverture vers le haut

### Conditions ambiantes

Température ambiante	-20°C ... +55°C
Température ambiante	-40°F ... +122°F
Température de stockage	-40°C ... +80°C
Température de stockage	-40°F ... +176°F
Avis	Voir aussi les caractéristiques techniques des modules IS1+ dans les fiches techniques respectives

### Caractéristiques mécaniques

raccordement pour l'alimentation auxiliaire	Raccord vissé 0.2...10 mm <sup>2</sup> (4 x UTTB 4; 2 x UTTB 4-PE)
Version raccordement PE	Vis de mise à la terre M8
Plage de serrage de raccordement PE	10 – 25 mm <sup>2</sup>
Degré de protection (IP) (CEI 60529)	IP65
Matériau du boîtier	Acier inoxydable 1.4301, (V2A, AISI 304) satiné
Matériau de joint	Joint en mousse de silicone
Sans silicone	Non
Épaisseur de paroi	2 mm
Section de raccordement	0.2...10 mm <sup>2</sup>
Dimensions (LxHxP)	400 x 1300 x 300 mm
Largeur	400 mm
Largeur en pouce	15,75 in
Hauteur	1300 mm
Hauteur en pouces	51,18 in
Profondeur	300 mm
Profondeur en pouces	11,81 in
Poids	50 kg
Poids	110,23 lb

### Montage / Installation

Position de montage	à l'horizontale à la verticale
Type de raccordement	Raccord vissé

# Systeme d'entrees/sorties deportees

## Boitier stand. IS1 RIO zone 1 avec rail de blindage

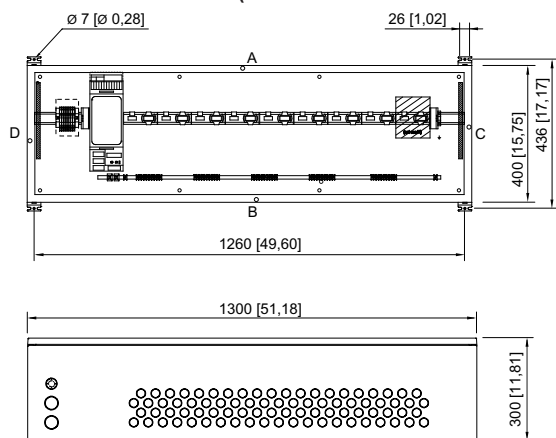


8150/5-0400-1300-300-2321 N° d'art. 282460

### Composants

Élément de montage 1	1 x BusRail pour 10 emplacements (1 x CPM, 8 x modules E/S)
Élément de montage 3	1 x Socket for CPU & pow mod. 9490/11-12
Alimentation auxiliaire Entrées de câble	2 x Presse-étoupe noir Polyamide, type 8161/7 M32 Ø 9 ... 21 mm
Entrées de câble Signaux	82 x Presse-étoupe bleu Polyamide, type 8161/8 M20 Ø 4 ... 13 mm
Bouchon respirateur	1 x Bouchon respirateur, vert, Polyamide, type 8162 M25 x 1,5
Bornes PE type 1	2 x UTTB 4-PE
Barre PE	zingué galvanique (non isolé) 10 x 3 (1x)

### Plan d'encombrement (toutes les dimensions sont en mm [pouces]) – sous réserve de modifications



1 x BusRail pour 10 emplacements

N° d'art. 282460

Sous réserve de modifications des caractéristiques techniques, dimensions, poids, types de construction et possibilités de livraison.  
Les figures n'ont qu'une valeur indicative.