

Appareils de signalisation



Appareil de signalisation sonore Transmetteur de signal acoustique

Avec enveloppe antidéflagrante

YA6S/21-DS0000-000003-ST0000-0000 N° d'art. 284527



- Sirène : omnidirectionnelle / max. 110 dB(A)
- Mode de protection : Ex d
- Classe de protection : IP66/67 (CEI 60529 / NEMA 4X)
- Boîtier en GRP résistant à la corrosion
- Étrier de fixation inclus
- 32 signaux sonores standardisés préconfigurés (compatibilité PFEER / UKOOA)
- Possibilité de sélectionner des signaux sonores indépendants (2 pour variantes AC, 3 pour DC)
- Réduction du signal sonore réglable jusqu'à 18 dB(A)
- Possibilité de commander raccordement pour centraux téléphoniques/surveillance de ligne en option

MY R. STAHL YA6SA



La gamme de produits YA6S fournit des signaux d'alarme acoustiques servant à indiquer au moyen d'une alarme, d'un avertissement ou d'un avis, le dysfonctionnement / démarrage d'un appareil ou tout autre problème technique de sécurité. Le dispositif se distingue par sa résistance à la corrosion et convient donc parfaitement pour une utilisation dans des environnements extrêmement rudes, à la fois onshore et offshore.

Caractéristiques techniques

Protection contre les explosions

Champ d'application	Union européenne (ATEX) IECEX
Domaine d'application (zones)	1 2 21 22
Certificat IECEX gaz	IECEX EPS 20.0036X
IECEX protection contre l'explosion de gaz	Ex db IIC T6 / T4 Gb
Certificat IECEX poussière	IECEX EPS 20.0036X
IECEX protection contre l'explosion de poussières	Ex tb IIIC T80 °C / T100 °C Db
Certificat ATEX gaz	EPS 20 ATEX 1 076 X
ATEX protection contre l'explosion de gaz	⊕ II 2 G Ex db IIC T6 / T4 Gb
Certificat ATEX poussière	EPS 20 ATEX 1 076 X
ATEX protection contre l'explosion de poussières	⊕ II 2 D Ex tb IIIC T80 °C / T100 °C Db
Certificats	ATEX (BVIS), IECEX (BVIS)
Certificat de conformité	ATEX (EUK)

Caractéristiques électriques

Tension assignée d'emploi DC	12 ... 24 V
Courant de service assigné	0,3 A (T6)
Surveillance de ligne	Oui
Tolérance	-10 ... 10 %

Données acoustiques

Niveau de pression acoustique	maximum 110 dB(A) @ 1 m
-------------------------------	-------------------------

Appareils de signalisation



Appareil de signalisation sonore Transmetteur de signal acoustique

Avec enveloppe antidéflagrante

YA6S/21-DS0000-000003-ST0000-0000 N° d'art. 284527

Données acoustiques

Tonalité	Par interrupteur DIL
Niveau de ton	4
Réglage du volume	Comparaison maximum -18 dB(A)
Adaptation du volume	via interrupteur DIL

Conditions ambiantes

Température ambiante	-60 °C ... +50 °C (T6) -60 °C ... +70 °C (T4)
Température ambiante fonctionnelle	-40 °C ... +50 °C (T6) -40 °C ... +70 °C (T4)

Caractéristiques mécaniques

Degré de protection (IP) (CEI 60529)	IP66
Matériau du boîtier	Polyester (GRP), renforcé de fibres de verre
Couleur de boîtier	noir
Absence de silicone	Avec Silicone
Matériau cornet	ABS, ininflammable
Borne de connexion unifilaire maximum	2,5 mm ²
Borne de connexion à fils fins maximum	2,5 mm ²
Largeur	178,5 mm
Hauteur	263,5 mm
Longueur	145 mm
Poids	3,64 kg
Poids	8,02 lb

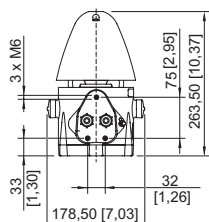
Montage / Installation

Type de raccordement	Push in
Matériau des pièces à fixer	Acier inoxydable
Avis concernant la fixation	joint

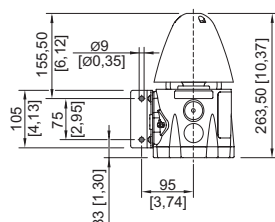
Composants

Perçages	2 x M20
Presse-étoupes	à commander comme accessoire
Bouchon obturateur	2 x capot de protection contre la poussière

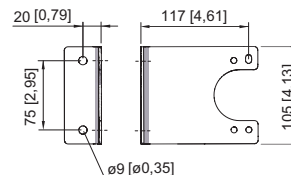
Plan d'encombrement (toutes les dimensions sont en mm [pouces]) – sous réserve de modifications



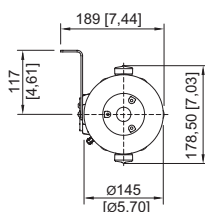
Avertisseur sonore GRP série YA6S sans étrier en L



Avertisseur sonore GRP série YA6S avec étrier en L



Étrier en L



Appareils de signalisation



Appareil de signalisation sonore Transmetteur de signal acoustique


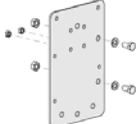
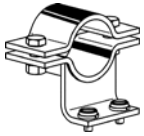
Avec enveloppe antidéflagrante

YA6S/21-DS0000-000003-ST0000-0000 N° d'art. 284527




Accessoires

Presse-étoupe en métal		N° d'art.
	Presse-étoupe Ex d et Ex e à masse de scellement pour tous types de câbles armés (SWA, tresse, feuillard) (laiton nickelé) Type 20PX2K, M20 x 1,5	109428
	Presse-étoupes Ex d et Ex e avec système d'étanchéité RapidEx pour tous types de câbles armés et câbles avec armure par tresse métallique (laiton nickelé) Type 20PX2K-REX, M20 x 1,5	246649
	Presse-étoupe Ex d et Ex e à masse de scellement pour tous types de câbles non armés et câbles avec armure par tresse métallique (laiton nickelé) Type 20PXSS2K, M20 x 1,5	109441
	Presse-étoupes Ex d et Ex e avec système d'étanchéité RapidEx pour tous types de câbles armés et câbles avec armure par tresse métallique (laiton nickelé) Type 20PXSS2K-REX, M20 x 1,5	246605

Accessoires de montage		N° d'art.
	Équerre en L en acier inoxydable, version standard	221711
	Étrier en L en acier inoxydable, version longue	247371
	Plaque d'adaptation pour fixation avec colliers de serrage	256519
	Collier de serrage, R 1 1/4"	120812
	Collier de serrage, R 1 1/2"	120819
	Collier de serrage, R 2"	120823

Pièces de rechange

Kit de montage corps conique		N° d'art.
	Corps conique YA60 / YL60 / YA6S / YL6S rechange ATEX	213457

Sous réserve de modifications des caractéristiques techniques, dimensions, poids, types de construction et possibilités de livraison.
Les figures n'ont qu'une valeur indicative.