

8171/20-ZL-C147 N° d'art. 139144



- Alimentation électrique dans le boîtier Ex d
- Protection antidéflagrante et isolation contre les parois du boîtier
- Version avec : bornes à fente, bornes à étrier, bornes à souder
- Pour tensions jusqu'à max. 1000 V et courants jusqu'à max. 630 A

MY R. STAHL 8171A



Les traversées de conducteurs sont homologuées en tant qu'alimentation électrique dans le boîtier du mode de protection « enveloppe antidéflagrante ».

Elles sont installées dans la paroi du boîtier, offrent une protection antidéflagrante et une isolation optimale.

Le boulon de traversée occupe une position centrale à l'intérieur d'une bague fileté et les pièces sont reliées à une unité inséparable avec un matériau isolant (résine époxyde) de haute qualité résistant aux courants de fuite.

Les distances élevées d'isolement dans l'air et lignes de fuite selon CEI/EN 60079-7 s'appliquent aux points de raccordement émergents dans le boîtier Ex e.

Les traversées de conducteurs doivent être protégées contre l'auto-desserrage.

Caractéristiques techniques

Protection contre les explosions

Version Ex	Oui
Domaine d'application (zones)	1 2
Certificat IECEX gaz	IECEX PTB 06.0080U
IECEX protection contre l'explosion de gaz	Ex de IIC Gb
Certificat ATEX gaz	PTB 00 ATEX 1066 U
ATEX protection contre l'explosion de gaz	Ex II 2 G Ex de IIC Gb
Certificats	ATEX (PTB), Chine (CQST), IECEX (PTB)

Caractéristiques électriques

Tension assignée d'emploi AC	400 V
Courant de service assigné	10 A

Conditions ambiantes

Température ambiante	-55 °C ... +130 °C
----------------------	--------------------

Caractéristiques mécaniques

Matériau de boulon de traversée	Cuivre
Matériau de la pâte à mouler	Résine époxy
Borne de connexion Ex d	Borne à souder
Borne de connexion Ex e	Vis à tête cylindrique
Section de raccordement	2,5 mm ²
Nombre de boulons	1

8171/20-ZL-C147 N° d'art. 139144

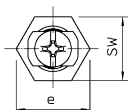
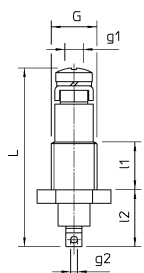
Caractéristiques mécaniques

Surplat	Surplat 14 mm
Taille de filetage	M10
Pas de filetage	1
Poids	116 g
Poids	0,26 lb

Montage / Installation

Couple de serrage	8 Nm
-------------------	------

Plan d'encombrement (toutes les dimensions sont en mm [pouces]) – sous réserve de modifications



8171/20-ZL

Sous réserve de modifications des caractéristiques techniques, dimensions, poids, types de construction et possibilités de livraison. Les figures n'ont qu'une valeur indicative.