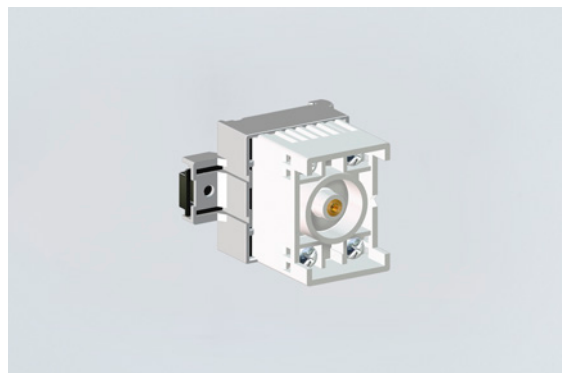


Postes de commande et de signalisation

Appareil circuit de commande avec 4 diodes pour test lampes

Type 1N4005

8208/14-02-0002 N° d'art. 140666



- Module à diodes encapsulé résistant à la pression
- Versions avec différents câblages internes
- Utilisation universelle pour différentes tâches de commande
- Large plage de températures de fonctionnement
- Quatre bornes à vis avec deux points de serrage chacune en sécurité augmentée (Ex e)
- Grande plage de serrage pour les conducteurs rigides ou souples
- Pour le montage dans un boîtier Ex e sur un rail cranté
- Certificats internationaux disponibles

MY R. STAHL 8208D



Le module à diodes antidéflagrant dans le boîtier universel 8208 peut être utilisé de manière polyvalente pour différentes tâches de commande dans des zones à risque d'explosion. L'appareil compact est prévu pour être monté dans des boîtiers avec le mode de protection sécurité augmentée (Ex e). Le montage s'effectue sur un profilé support cranté. Quatre bornes à vis Ex e avec deux points de serrage chacune sont disponibles pour le raccordement électrique.

Caractéristiques techniques

Protection contre les explosions

Domaine d'application (zones)	1 2
Certificat IECEx gaz	IECEx PTB 06.0032 U
IECEx protection contre l'explosion de gaz	Ex db eb IIC T6 Gb
Certificat ATEX gaz	PTB 01 ATEX 1066 U
ATEX protection contre l'explosion de gaz	Ex II 2 G Ex db eb IIC T6 Gb
Certificat CSA gaz	CSA 1773803
Certificat PESO gaz	P148651
PESO protection contre l'explosion de gaz	Ex db eb IIC T6 Gb
Certificat Inmetro gaz	ULBR140223U
Certificats	ATEX (PTB), Brésil (ULB), Chine (CQST), IECEx (PTB), SIL (exida)

Caractéristiques électriques

Tension assignée d'emploi DC	500 V
Courant de service assigné	1 A (T6)
Tension inverse	600 V

Conditions ambiantes

Température ambiante	-50 °C ... +60 °C			
Avis	voir tableau „Puissance max.“			
Puissance max.	Répartition de la chaleur interne maximale (raccordement avec section de câble 1,5 mm ² et max. 5 A)			
	Température ambiante		Température ambiante	
	max. 40 °C		max. 60 °C	
	T _{surface} = max. 80	T _{surface} = max. 95	T _{surface} = max. 80	T _{surface} = max. 95
3,0 W	4,75 W	1,5 W	2,0 W	

Postes de commande et de signalisation

Appareil circuit de commande avec 4 diodes pour test lampes

Type 1N4005

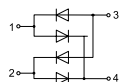
8208/14-02-0002 N° d'art. 140666



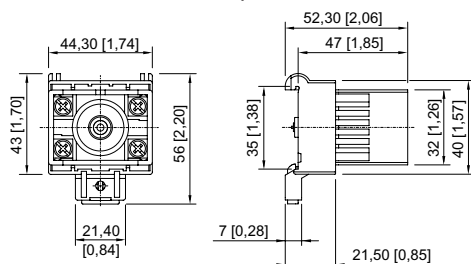
Caractéristiques mécaniques

Matériau du boîtier	Polyamide
Sans silicone	Oui
Section de raccordement	2,5 mm ²
Section de raccordement à fils fins maximum	2,5 mm ²
Section de raccordement unifilaire	1.5 – 2.5 mm ²
Section de raccordement à fils fins	1.5 – 2.5 mm ²
Section de raccordement à fils fins avec embouts	1.5 – 2.5 mm ²
Type de câble de raccordement	à fils fins unifilaire
Poids	300 g
Poids	0,66 lb

Dessins techniques – sous réserve de modifications



Plan d'encombrement (toutes les dimensions sont en mm [pouces]) – sous réserve de modifications



Sous réserve de modifications des caractéristiques techniques, dimensions, poids, types de construction et possibilités de livraison. Les figures n'ont qu'une valeur indicative.