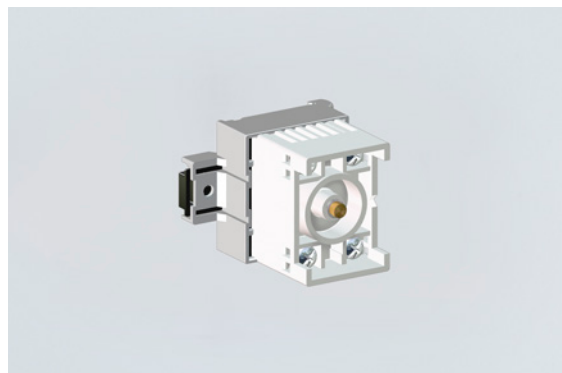


8208/24-15-0002 N° d'art. 140707



- Interrupteur à action brusque encapsulé résistant à la pression
- Versions avec et sans câblage de résistance
- Utilisation universelle pour différentes tâches de commande
- Large plage de températures de fonctionnement
- Quatre bornes à vis avec deux points de serrage chacune en sécurité augmentée (Ex e)
- Grande plage de serrage pour les conducteurs rigides ou souples
- Pour le montage dans un boîtier Ex e sur un rail cranté
- Certificats internationaux disponibles

MY R. STAHL 8208E



L'interrupteur à action instantanée antidéflagrant en boîtier universel 8208 peut être utilisé de manière polyvalente pour différentes tâches de commande dans des zones à risque d'explosion. L'appareil compact est prévu pour être monté dans des boîtiers avec le mode de protection sécurité augmentée (Ex e). Le montage s'effectue sur un profilé support cranté. Quatre bornes à vis Ex e avec deux points de serrage chacune sont disponibles pour le raccordement électrique. Nous recommandons d'utiliser les têtes de commande de la série 8602.

Caractéristiques techniques

Protection contre les explosions

Champ d'application	Union européenne (ATEX) IECEX
Domaine d'application (zones)	1 2
Certificat IECEX gaz	IECEX PTB 06.0032U
IECEX protection contre l'explosion de gaz	Ex db eb IIC T6 Gb
Certificat ATEX gaz	PTB 01 ATEX 1066 U
ATEX protection contre l'explosion de gaz	Ⓔ II 2 G Ex db eb IIC T6 Gb
Certificat Inmetro gaz	ULBR140223U
Certificats	ATEX (PTB), Brésil (ULB), Chine (CQST), IECEX (PTB), SIL (exida)

Sécurité fonctionnelle

Compatible SIL	Sans tête de commande ou avec têtes de commande 8602C3-006, 8602C3-009, 8602C3-010, 8602C3-012
----------------	--

Caractéristiques électriques

Tension assignée d'emploi DC	30 V
Tension assignée d'emploi maximum	0 V
Tension assignée d'isolement	250 V
Puissance de commutation AC-15, 230 V	1,5 A
Durée de vie mécanique	15 ⁶ cycles de manœuvres
Tension de tenue aux chocs	2,5 kV
Puissance de commutation DC-13, 60 V	0,5 A
Nombre de pôles	2

Conditions ambiantes

Température ambiante	-40 °C ... +60 °C
----------------------	-------------------

Postes de commande et de signalisation

Élément de contact avec résistance



8208/24-15-0002 N° d'art. 140707

Conditions ambiantes

Avis	voir tableau „Puissance max.“	
Puissance max.	Répartition de la chaleur interne maximale (raccordement avec section de câble 1,5 mm ² et max. 5 A)	
	Température ambiante	Température ambiante
	max. 40 °C	max. 60 °C
	T _{surface} = max. 80	T _{surface} = max. 80
	2,0 W	1,0 W

Caractéristiques mécaniques

Matériau du boîtier	Polyamide
Matériau de contact	doré
Sans silicone	Oui
Section de raccordement	2,5 mm ²
Section de raccordement à fils fins maximum	2,5 mm ²
Section de raccordement unifilaire	1.5 – 2.5 mm ²
Section de raccordement à fils fins	1.5 – 2.5 mm ²
Section de raccordement à fils fins avec embouts	1.5 – 2.5 mm ²
Nombre de NF	2
Contact à ouverture forcée	Oui
Type de câble de raccordement	unifilaire à fils fins
Contacts	2 NF 10k/1k
Unité d'emballage	1
Poids	100 g
Poids	0,221 lb

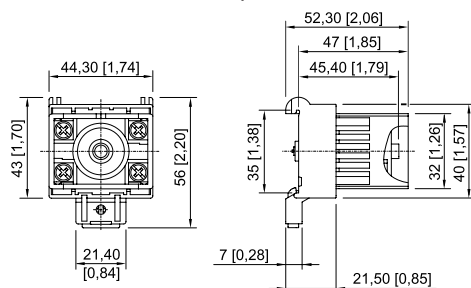
Montage / Installation

Type de raccordement	Borne à vis
----------------------	-------------

Dessins techniques – sous réserve de modifications



Plan d'encombrement (toutes les dimensions sont en mm [pouces]) – sous réserve de modifications



Sous réserve de modifications des caractéristiques techniques, dimensions, poids, types de construction et possibilités de livraison. Les figures n'ont qu'une valeur indicative.