

Appareils de signalisation

Dispositif de combiné sonore et lumineux Sirène/feu à éclats xénon

Avec enveloppe antidéflagrante

YL60/B/D50/A/UL N° d'art. 205287



- Lampe : feu à éclat - XÉNON (5 J) / LED (6,5 W)
- Sirène : omnidirectionnelle / max. 110 dB(A)
- Mode de protection : Ex d
- Classe de protection : IP66 (CEI 60529 / NEMA 4X)
- Boîtier robuste en aluminium (revêtement par poudre)
- Grille de protection en acier inoxydable et étrier de fixation inclus
- 8 couleurs de lentilles de Fresnel amplificatrices de lumière peuvent être commandées
- 32 signaux sonores standardisés préconfigurés (compatibilité PFEER / UKOOA)
- Possibilité de sélectionner 2 signaux sonores indépendants
- Un raccordement pour centraux téléphoniques peut être commandé en option

MY R. STAHL YL60A



La gamme de produits YL60 fournit des signaux d'alarme acoustiques et lumineux servant à indiquer au moyen d'une alarme, d'un avertissement ou d'un avis, le dysfonctionnement / démarrage d'un appareil ou tout autre problème technique de sécurité survenant en zones Ex. Les signaux sonores et lumineux peuvent être utilisés indépendamment ou de manière combinée.

Caractéristiques techniques

Protection contre les explosions

Champ d'application	Canada États-Unis d'Amérique
Domaine d'application (zones)	1 2 21 22
Marquage cULus	Class I, Div. 1,2, Groups B,C,D Class II, Groups E,F,G Class III Class I, Zone 1 AEx/Ex d IIB + H ₂
Identification cULus	Class I, Div. 1,2, Groups B,C,D Class II, Groups E,F,G Class III Class I, Zone 1 AEx/Ex d IIB + H ₂
Certificats	Canada / États-Unis (UL)

Caractéristiques électriques

Tension assignée d'emploi DC	24 V
Courant de service assigné	570 mA
Courant de service assigné de feu à éclat	220 mA
Courant de service assigné de sirène	350 mA

Données acoustiques

Niveau de pression acoustique	maximum 110 dB(A) @ 1 m
Niveau de pression acoustique par pouce	max. 110 dB(A) @ 39,37"
Tonalité	Par interrupteur DIL
Niveau de ton	2

Appareils de signalisation

Dispositif de combiné sonore et lumineux Sirène/feu à éclats xénon

Avec enveloppe antidéflagrante

YL60/B/D50/A/UL N° d'art. 205287



Données photométriques

Lampe	Tubes xénon pour feu à éclats
Intensité lumineuse effective	28 cd
Feu à éclats	5 J
Fréquence des éclats	1 Hz

Conditions ambiantes

Température ambiante	-25 °C ... +66 °C
Température ambiante	-13°F ... +150°F
Température ambiante fonctionnelle	-25 °C ... +66 °C

Caractéristiques mécaniques

Degré de protection (IP) (CEI 60529)	IP66
Matériau du boîtier	Aluminium avec revêtement par poudre, résistant à l'eau de mer
Couleur de boîtier	rouge (RAL 3001)
Matériau cornet	ABS, ininflammable
Matériau cabochon	Polycarbonate
Matériau de cabochon Verre	Polycarbonate
Matériau de panier de protection	Acier inoxydable
Borne de connexion unifilaire maximum	2,5 mm ²
Borne de connexion à fils fins maximum	2,5 mm ²
Largeur	148 mm
Largeur en pouce	5,83 in
Hauteur	417 mm
Hauteur en pouces	16,42 in
Longueur	145 mm
Longueur en pouce	5,71 in
Couleur de lentille	Ambré
Poids	6 kg
Poids	13,23 lb

Montage / Installation

Type de raccordement	Borne à vis
Matériau des pièces à fixer	Tôle d'acier, revêtement poudre
Avis concernant la fixation	joint

Composants

Perçages	2 x M20
Presse-étoupes	à commander comme accessoire
Bouchon obturateur	1 x capot de protection contre la poussière 1 x adaptateur M20x1/2"NPT 1x CMP-757 VST Ms M20
Matériau de bouchon obturateur	Laiton

Appareils de signalisation

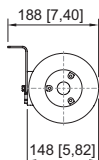
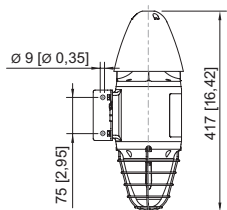
Dispositif de combiné sonore et lumineux Sirène/feu à éclats xénon

Avec enveloppe antidéflagrante

YL60/B/D50/A/UL N° d'art. 205287



Plan d'encombrement (toutes les dimensions sont en mm [pouces]) – sous réserve de modifications



Accessoires

Accessoires de montage

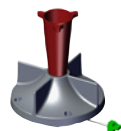


Étrier en L, acier inoxydable (disponible pour FL60, YL60, YA60)

N° d'art.

210794

Flasque de boîtier



complet, vert, ATEX rech

N° d'art.

209378

Kit de réduction du son

Kit de réduction du son Réduit la sortie dB à 75 dB (A) Variantes 24 V DC

N° d'art.

229983

Presse-étoupe en métal



Presse-étoupe Ex d et Ex e pour tous types de câbles armés (SWA, tresse, feuillard) (laiton nickelé) avec un joint coulissant compensateur spécial (CDS)
Type 20T3CDS, M20 x 1,5

N° d'art.

246561

Presse-étoupes



Adaptateur Ex e pour ATEX - 20 °C ... +50/60 °C

N° d'art.

264252

Appareils de signalisation

Dispositif de combiné sonore et lumineux Sirène/feu à éclats xénon

Avec enveloppe antidéflagrante

YL60/B/D50/A/UL N° d'art. 205287



Presse-étoupe en métal

		N° d'art.
	Presse-étoupe Ex d et Ex e à masse de scellement pour tous types de câbles armés (SWA, tresse, feuillard) (laiton nickelé) Type 20PX2K, M20 x 1,5	109428
	Presse-étoupe Ex d et Ex e à masse de scellement pour tous types de câbles armés (SWA, tresse, feuillard) (laiton nickelé) Type 20PX2K, M20 x 1,5	109428
	Presse-étoupes Ex d et Ex e avec système d'étanchéité RapidEx pour tous types de câbles armés et câbles avec armure par tresse métallique (laiton nickelé) Type 20PX2K-REX, M20 x 1,5	246649
	Presse-étoupes Ex d et Ex e avec système d'étanchéité RapidEx pour tous types de câbles armés et câbles avec armure par tresse métallique (laiton nickelé) Type 20PX2K-REX, M20 x 1,5	246649
	Presse-étoupe Ex d et Ex e à masse de scellement pour tous types de câbles non armés et câbles avec armure par tresse métallique (laiton nickelé) Type 20PXSS2K, M20 x 1,5	109441
	Presse-étoupe Ex d et Ex e à masse de scellement pour tous types de câbles non armés et câbles avec armure par tresse métallique (laiton nickelé) Type 20PXSS2K, M20 x 1,5	109441
	Presse-étoupes Ex d et Ex e avec système d'étanchéité RapidEx pour tous types de câbles armés et câbles avec armure par tresse métallique (laiton nickelé) Type 20PXSS2K-REX, M20 x 1,5	246605
	Presse-étoupes Ex d et Ex e avec système d'étanchéité RapidEx pour tous types de câbles armés et câbles avec armure par tresse métallique (laiton nickelé) Type 20PXSS2K-REX, M20 x 1,5	246605
	Presse-étoupe Ex d et Ex e pour tous types de câbles armés (SWA, tresse, feuillard) (laiton nickelé) avec un joint coulissant compensateur spécial (CDS) Type 20T3CDS, M20 x 1,5	246561

Presse-étoupes

		N° d'art.
	Adaptateur Ex e pour ATEX - 20 °C ... +50/60 °C	264252

Accessoires de montage

		N° d'art.
	Étrier en L, acier inoxydable (disponible pour FL60, YL60, YA60)	210794
	Étrier en L en acier inoxydable, version longue	247371

Pièces de rechange

Flasque

		N° d'art.
	Flasque, UL, ambré (disponible pour FL60, YL60)	209421

Appareils de signalisation

Dispositif de combiné sonore et lumineux Sirène/feu à éclats xénon

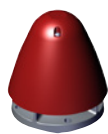
Avec enveloppe antidéflagrante

YL60/B/D50/A/UL N° d'art. 205287



Kit de montage corps conique

N° d'art.



Corps conique YL60 / YL6S rechange
UL

213458

Kit de montage, circuit imprimé de rechange

N° d'art.



Circuit imprimé YL60/C
5 J / 24 V DC

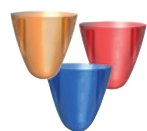
222970

Circuit imprimé YL60/C
5 J / 24 V DC

222970

Verre lentille

N° d'art.



ambré

209400

Lentille de Fresnel

N° d'art.

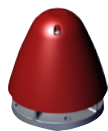


Lentille de Fresnel ambrée rechange

292060

Kit de montage corps conique

N° d'art.



Corps conique YA60 / YL60 / YA6S / YL6S rechange
ATEX

213457

Sous réserve de modifications des caractéristiques techniques, dimensions, poids, types de construction et possibilités de livraison.
Les figures n'ont qu'une valeur indicative.